

# 生物科技 整合應用專刊

生技 · 食品 · 製藥 · 化妝品實驗室儀器

低溫儲存 · 消毒滅菌 · 離心純化 · 均質破碎 · 細胞分析



# Contents

## 樣品製備

零下 86 度超低溫冷凍櫃 .....	3
液態氮儲存容器 .....	4
高壓滅菌器 (釜) .....	5~6
空間消毒器 .....	7
超音波洗淨器 .....	8
桌上型超純水製造機 .....	9
固相萃取 & 索氏萃取裝置 .....	10
多功能離心機 .....	11~12
多功能凍結乾燥機 .....	13
濃縮系統 .....	14~15
噴霧乾燥機 .....	16
超音波細胞破碎機 .....	17
高壓細胞破碎機 .....	18
組織均質機 .....	19~20
均質粉碎機 .....	21~23
造粒機 .....	24
烘箱 & 灰化爐 .....	25
細胞培養箱 .....	26
穩定性試驗箱 .....	27

## 產品分析

凱氏氮 & 滲透壓分析儀 .....	28
細胞分析儀 .....	29~30
微量盤分析儀 .....	31
粒徑及型態分析儀 .....	32
篩分式粒徑分析 .....	33
光譜分析儀 .....	34
層析分析儀 .....	35
蛋白質品質診斷儀 & 高速影像菌落計數分析儀 .....	36

## 泛用儀器

加熱 / 多點攪拌器 .....	37
四 / 五位數精密天平 .....	38
二位數 / 水分量測天平 .....	39

# 零下 86 度超低溫冷凍櫃



## 全智慧型觸控面板控制器

- 內建 USB 埠，也可擴充無線遙控模組
- 可用隨身碟傳輸溫度記錄數據或警報事件
- 面板上即可顯示溫度記錄曲線
- 強大的各種安全警報及權限設定功能
- 內建鋰電池，停電時仍能維持運轉及功能



低溫儲存



全球獨家保冷技術  
VIP 真空斷熱層 +  
120mm 超厚 PU 保冷層



100% 無氟環保碳氫冷媒  
符合最新美國及歐盟法規  
未來不被禁用



門板正面附有 A4 文件夾  
方便擺放管理紀錄本  
  
控制器位於人身正常高度  
免彎腰蹲下方便閱讀操作



獨立雙壓縮機串聯系統  
A. 壓縮機故障時  
B. 壓縮機仍能維持 -70° 運轉



型號	ULF11086	ULF40086	ULF50086	ULF70086
容量 (L)	131	414	540	777
內尺寸 W/D/H (mm)	490 x 481 x 530	490 x 619 x 1300	640 x 619 x 1300	920 x 619 x 1300
外尺寸 W/D/H (mm)	1092 x 827 x 827	846 x 975 x 1997	996 x 975 x 1997	1276 x 975 x 1997
隔板數 / 分層數	1/2	3/4	3/4	3/4
溫度範圍	-40°C ~ -86°C			
保冷技術	120mm PU + VIP Layer( 真空斷熱設計 )			



### 儲存盒專用液態氮桶

- 標準配備 Rack 和儲存盒
- 具雙層安全鎖扣，保障樣品安全
- 鋁製結構，堅固耐用。
- 低蒸發，保存期長，適用於細胞、組織和其他生物樣品之儲存
- 可適用市面上大多數廠牌之儲存盒



型號	CryoMaster 900	CryoMaster 3600
容量 (L)	47	115
靜態蒸發率 (L/天)	0.36	0.94
靜態保存時間 (天)	115	122
瓶頸直徑 (mm)	127	216
尺寸 Ø x H (mm)	416 x 754	681 x 870
儲存 2 mL 冷凍小管總數	900	3600

### 自動加壓液態氮桶器

- 自動汽化產生壓力
- 加壓容器自動排出液態氮
- 配備腳輪，方便移動
- 可選配液位和溫度偵測器



### 液態氮儲存桶

- 適用少量液態氮的儲存及短途運輸
- 高強度且輕巧的鋁合金材質
- 低蒸發率
- 可選配輪車

型號	CryoCenter 50	CryoCenter 100	CryoTrans 6	CryoTrans 10
容量	50L	100L	6L	10L
靜態蒸發率 (L/天)	1	1.3	0.12	0.12
尺寸 Ø x H (mm)	506 x 991	606 x 1185	300 x 482	300 x 552
淨重 (kg)	54	75	4.8	5.9
標準工作壓力 (mpa)	0.05	0.05	-	-
最高工作壓力 (mpa)	0.09	0.09	-	-

# 桌上型高壓滅菌器 (釜)



## 簡易的功能設定

- 帶有預設程序的全自動型高壓滅菌器
- LCD 屏幕
- 顯示時間·溫度和壓力過程警報和儀器狀態
- 符合 CE 認證 (EN 13060)
- 多樣擴充配件
- 可通過外部印表機安裝自動輸出滅菌結果



## + Vacuum pump

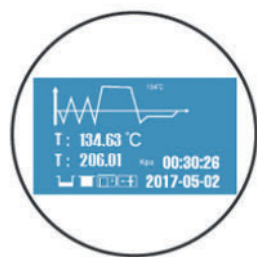
Rapid post sterilization vacuum drying.

## 完整的安全防護

- 雙門保護系統
- 安全溢流閥
- 漏電斷路器
- 自動補水系統
- 自動 reset 功能進電切斷
- 過溫保護裝置



雙層保護鎖



LED 面板



技術規格	SH-AC-16B	SH-AC-23N
最大溫度	138°C	138°C
內腔體積	16L	23L
內腔尺寸 (mm)	Ø 230 x 360	Ø 247 x 450
外部尺寸 W/D/H (mm)	445 x 605 x 410	480 x 700 x 450
真空模式	有	無
電源·重量	220V / 2000W / 45Kg	220V / 2100W / 48Kg

消毒滅菌



泛用型 GI 系列

- 微電腦控制系統  
採用 "SMART III" 新型微電腦控制系統
- 多重壓力保護系統  
自動感應滅菌腔內壓力並鎖緊，有效防止誤操作導致蒸汽噴出傷人
- 斷電保護  
當壓力出現異常時，安全閥立即啟動洩壓或斷電保護
- 人性化外觀設計  
獨特的蒸氣排放與收集系統，避免蒸氣燙傷危險
- 閉蓋檢查系統  
系統自動檢測腔蓋鎖緊，如腔蓋未鎖緊，滅菌器無法啟動工作

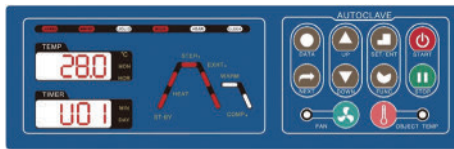


控制面板



智能型 GR 系列

- 微電腦控制系統  
採用功能強大的 "Inspiration" 高速微電腦智慧控制系統
- 冷卻鎖 OPEN 溫度  
每個程式均可根據滅菌物熱慣性的不同設置冷卻鎖 OPEN 溫度 (固體、瓊脂、廢棄物模式 40~99°C，液體模式 40~80°C)
- 排氣控制  
滅菌完成後，排氣閥可按預先設定的溫度自動打開排氣
- 人性化外觀設計  
腔蓋和檯面均覆以樹脂隔熱層，避免燙手
- 連鎖裝置  
獨特的 "八柱均分式" 連鎖裝置，比一般的連鎖裝置安全可靠



控制面板



技術規格	GI Series	GR Series
最大溫度	105°C ~ 135°C	105°C ~ 138°C
內腔體積	36L / 54L / 80L / 100L	60L / 85L / 110L
滅菌模式	5 種	6 種
滅菌時間設置	1 ~ 6000 min	1 ~ 6000 min
機型分類	標準型 / 乾燥型	標準型 / 自動進水型 / 乾燥型
額定功率 (W)	2300 / 2600 / 4600 / 4600	2900 / 4600 / 4600

# 空間消毒器



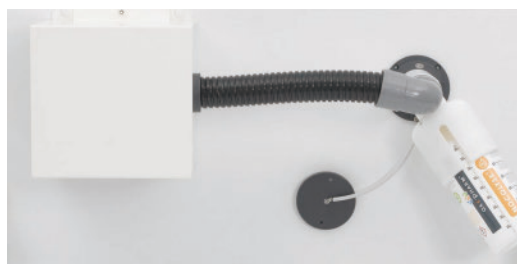
消毒滅菌

## Nocospray 3D 空間消毒器

- 全新噴射乾霧氣化
- 超低使用量 · 超高消毒效果
- 低 H<sub>2</sub>O<sub>2</sub> 濃度 · 不造成儀器鏽蝕或腐蝕
- 方便快捷無須任何前置包裹作業
- 空間從小的手套箱到大食品藥廠廠房皆適用
- 提供全方面消毒滅菌需求者的最佳選擇



簡易設定操作介面



各種藥劑搭配快速安裝

## 針對各種不同需求，可搭配消毒劑方便使用

適用各種不同用途的消毒劑：



**NOCOLYSE®**

主要成分: 6% H<sub>2</sub>O<sub>2</sub>  
主要應用於一般醫療機構  
(預防性消毒為主)



**NOCOLYSE One Shot®**

主要成分: 12% H<sub>2</sub>O<sub>2</sub>  
主要應用於藥廠/疫苗廠環境嚴控機構  
(確效滅菌專用)



**NOCOLYSE Food®**

主要成分: 8% H<sub>2</sub>O<sub>2</sub>  
觸媒配方為抗壞血酸和檸檬酸(無銀配方)可應用於食品相關場所



**OXDOR®**

主要成分: 除味劑  
主要應用於除味  
(例如: 倉庫、冷凍冷藏庫等等)



## 德國製超音波洗淨器



全球最強 37kHz · 更低頻給您更高效率更潔淨  
 純正德國血統 · 100% 當地製造及出口 · 無委外代工  
 採用最耐久飛梭旋鈕調整 · 使用壽命長 · 更低維修費用  
 Sweep 功能：可讓乳化跟均質效果更均勻緻密  
 Pulse 功能：瞬間增強 20% 波峰值

### 雙頻旗艦 P 系列 - 高低頻 37/80kHz 可調

- 輸出功率可調 · 結合調整頻率可做出多種參數組合
- 內建脫氣功能 · 可做層析樣品的除氣前處理



支援控溫配件  
 可有效降溫保護反應中樣品



型號	P30H	P60H	P120H	P300H
容量	2.75 L	5.75 L	12.75 L	28 L
內尺寸 W/D/H (mm)	240 / 137 / 100	300 / 151 / 150	300 / 240 / 200	505 / 300 / 200
外尺寸 W/D/H (mm)	300 / 179 / 221	365 / 186 / 271	365 / 278 / 321	568 / 340 / 321
內建功能	加熱 / 定時 / Sweep / Pulse / Degas			

### 強力低頻 EASY 系列

- 領先其他品牌的 37kHz · 更強空穴效應 · 效率最高
- 內建 Sweep · Pulse 功能 · 用途更廣
- 最耐用及最高清洗效果的標準型洗淨器
- 平易近人的價格讓您輕鬆擁有



型號	Easy 30H	Easy 60H	Easy 100H	Easy 300H
容量	2.75 L	5.75 L	9.5 L	28 L
內尺寸 W/D/H (mm)	225 / 124 / 99	281 / 132 / 149	281 / 222 / 149	477 / 274 / 199
外尺寸 W/D/H (mm)	264 / 176 / 219	341 / 196 / 269	339 / 281 / 272	544 / 347 / 322
內建功能	加熱 / 定時 / Sweep / Pulse			



# 桌上型超純水製造機

**AVIDITY**  
SCIENCE



## 能同時產生 Type2 去離子水 (DI) 及 Type1 超純水 (DUO)

系統完整架構 RO 儲存及 4 道以上過濾終端超純水  
純正英國血統第一品牌的 AVIDITY  
20 多年製造純水系統工藝，歐洲超過 500 用戶肯定  
(劍橋大學、牛津大學、英國癌症研究中心、3M 等等)



樣品製備

- 一年只需要更換濾心一次  
  **超高 CP 值**  
  透過低排水量的 RO 循環系統 & UV 雙波長有效殺菌及去除 TOC
- 可隨時取用 TYPE 2 去離子水 (DUO 型)  
  配備大容量原廠 60 公升儲水桶，快速造水效率 Type 2: 20L/hr
- 減少分析上之干擾  
  內置雙波長 UV 燈，大幅降低 TOC ( $\leq 5\text{ppb}$ )  
  取水槍可顯示純水純度和 TOC 值全時監控
- 觸控式可移動 (2 米) 取水槍  
  彩色豐富資訊螢幕，隨時監測 18.2M $\Omega$ .cm  
  每日水質 TOC 變化

## 新世代二合一超純水機 DUO 新型 low TOC 超純水機 ALTO



升級分離式便利取水槍



全時監控數據彩色觸控螢幕

型號	DUO 20 TOC UF	ALTO 20 TOC UF
Type 1 取水速度	2L/min	2L/min
Type 1 電阻值 (Resistivity)	18.2M $\Omega$ -cm	
Rnase / DNase	free	
TOC 值	$\leq 5\text{ppb}$	
Type 2 造水速度	20L/hr	-
主機尺寸 W/D/H (mm)	500 x 490 x 290	670 x 490 x 290

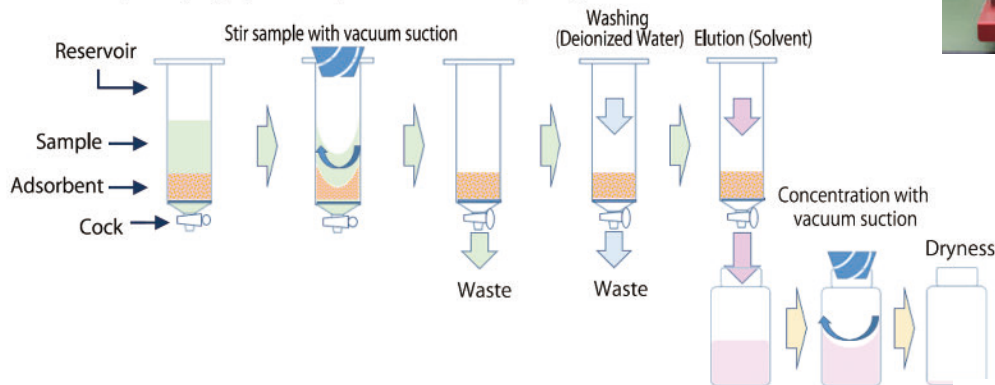


### 旋風式快速固相萃取濃縮裝置 Conveni-Pre M2

- 更快速更新的固相萃取裝置
- 同時兩支樣品進行萃取
- 獨特渦流設計萃取效率高
- 一機多用途，萃取後可直接進行樣品濃縮
- 渦旋氣流防止濃縮時產生的突沸現象

#### Flow of the movement

Whole processes from the usual solid phase extraction (SPE) to the sample drying up can be performed subsequently.



### Behr 索氏萃取裝置

- 簡潔的萃取系統，包含基本的機架、加熱裝置、支架、軟管和玻璃器皿
- 使用帶旋塞閥的萃取器，溶劑不需要進行額外的蒸餾
- 完成萃取循環後，只要通過萃取器上的排放閥將溶劑直接移入儲液器中
- 具有冷卻水分配管路，樣品可均勻冷卻
- 萃取器採用專門開發的虹吸管，萃取循環效果一致
- 具有冷凝器支架，可將冷凝器安全地固定



型號	R256S
萃取體積	30~250 ml
容器體積	500 ml
尺寸 W/D/H (mm)	760 x 320 x 740
重量 (kg)	20
電源	230V, 50/60 Hz



## 1730R 微量高速冷凍離心機

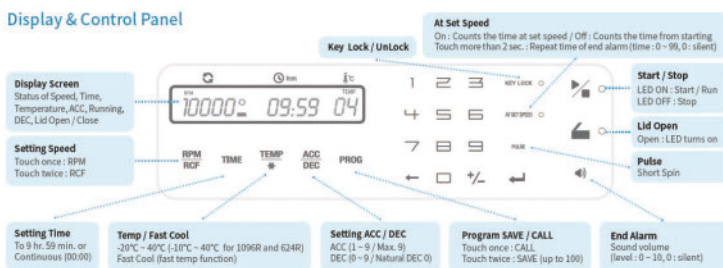
- 轉速高達 17,000 rpm (27,237 xg) 可含蓋所有分生實驗
- 可快速在 5 分鐘內降溫到 4°C
- 內槽為 Teflon coating 可抗有機溶劑
- 運轉超安靜 (小於 56dB)
- 速度到達設定轉速才開始計時
- 具 PULSE 功能 for quick spin
- 離心進行中可更改參數也可鎖定
- Rotor 具 bio-seal Easy-Lock 設計
- 抗生物性污染



多種轉子可供選擇

## 1248 / 1248R 中量多功能離心機

- 可快速在 5 分鐘內降溫到 4 度 C (1248R)
- 開蓋時冷凍壓縮機自動停止，減少壓縮機負載，延長使用壽命 (1248R)
- 速度到達設定轉速才開始計時
- 離心進行中可更改參數也可鎖定
- 具上蓋防落下保護設計，避免使用中受到傷害
- 電動開蓋，操作更省力



操作面板

型號	微量 1730R	中量 1248	中量 1248R
最高轉速 rpm/g (固定角轉子)	17,000 rpm/ 27,237 x g	12,000 rpm/15,520 x g	12,000 rpm/16,582 x g
最高轉速 rpm/g (懸浮式轉子)	13,000 rpm/ 16,343 x g	5,000 rpm/5,394 x g	
最大容量	30 x 1.5/2.0 ml, 12 x 5.0 ml, 8 x 8-tube PCR strips	6 x 85 ml, 30 x 1.5/2.0 ml, 4 x 250 ml, 48 x 15 ml, 16 MTPs	
溫度範圍	- 20°C to 40°C	-	- 20°C to 40°C
加速減速段數	9/10		
程控組數	100		



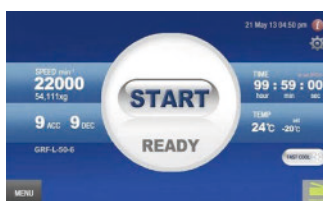
### 1696R 大量泛用冷凍離心機

- 新系列可提供 48X2ml, 40x50ml conical, 4x1000ml · 適合多種容器使用
- 電動上蓋 · 開啟和關閉只要輕輕一碰即可
- 超大螢幕 · 可同時顯示多個參數
- 可快速在 5 分鐘內降溫到 4°C
- 離心進行中可更改參數也可鎖定
- 具自動辨識 rotor 功能和不平衡偵測 · 安全第一



### 2236R 落地型大量極速冷凍離心機

- 轉速高達 22,000 rpm (54,111 xg) with 6 x 50 ml tubes and 7,000 rpm with 6 x 1 L bottles
- 採用 7" LCD 彩色觸控螢幕 · 操作更容易
- 可快速在 5 分鐘內降溫到 4°C
- 開蓋時冷凍壓縮機自動停止 · 減少壓縮機負載 · 延長使用壽命
- 可儲存 100 組參數 · 且可串聯 5 組依序執行
- 速度到達設定轉速才開始計時
- 具 PULSE 功能 for quick spin
- 離心進行中可更改參數也可鎖定
- 適合共儀中心或核心實驗室等多人使用



操作面板

型號	大量 1696R	落地 2236R
最高轉速 rpm/g (固定角轉子)	16,000 rpm/ 27,590 x g	22,000 rpm/ 54,111 x g
最高轉速 rpm/g (懸浮式轉子)	5,000 rpm/ 5,394 x g	5,000 rpm/ 5,394 x g
最大容量	6 x 250 mL (固定角轉子) 4 x 1000ml (懸浮式轉子)	6 x 1000 ml, 30 x 1.5/2.0 ml (固定角轉子) 4 x 250 ml, 48 x 15 ml, 16 MTPs (懸浮式轉子)
溫度範圍	-11° C ~ 40° C	- 20°C to 40°C
加速減速段數	9/10	
程控組數	100	

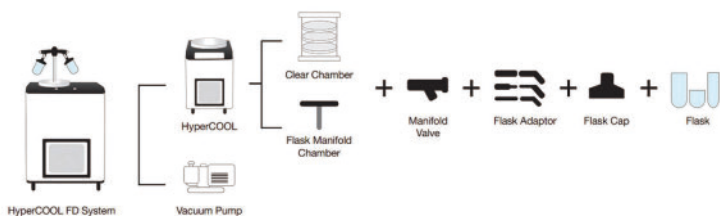
# 超低溫複合型凍結乾燥機



濃縮乾燥

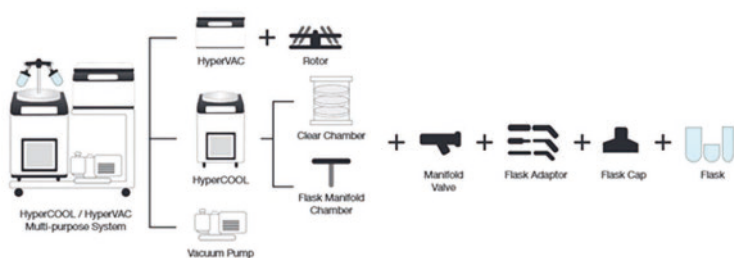
## HyperCOOL 凍結乾燥機

- 適用於任何樣品的快速冷凍乾燥
- 搭配離心式濃縮機使用，可確保濃縮的效能
- HyperCOOL 系列可搭配多岐管或層板使用，多岐管可接多達 8 個凍乾瓶
- 具自動破真空及除霜功能
- 內槽鐵氟龍塗層可抗酸鹼和有機溶劑 (HCl/TFA/DMSO)



## 一機多用

- 除凍乾機功能外，也可當離心式濃縮機 coldtrap 使用，一機兩用可節省空間及減少重複採購預算



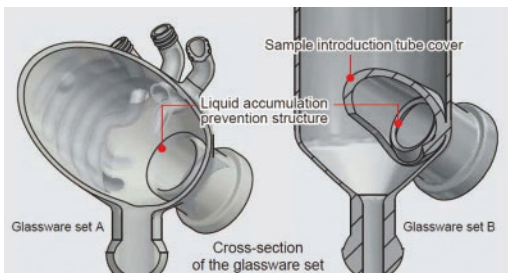
離心式濃縮機 + 凍結乾燥機

技術規格	HC3055 / HC3110	HC8080
冷卻溫度	-55 °C / -110 °C	-80 °C
Trap 槽容量	4L	25L
Trap 槽尺寸 (mm)	Ø165 x 202	Ø305 x 355
除水量	3 Kg	8 Kg
冷媒種類	R507 / R1150	R507 / R1150
外部尺寸 W/D/H (mm)	400 x 660 x 570	710 x 610 x 960



## 1 公升標準型減壓濃縮機

- 垂直式冷凝管
- 轉速控制：LED 顯示及數位設定轉速（旋鈕式）
- 特色功能：冷凝管 / 加熱鍋配置方向可對調
- 冷凝管下部（加樣導管上方）具備防止冷凝物逆流之遮罩設計
- LED 顯示及數位設定加熱鍋，溫度設定範圍為室溫 +10~180°C
- 極致降溫效能，絕佳設計，超高 C/P 值低溫循環水槽



防逆流設計



小空間  
高效率  
冰水機

## 20 公升電動升降防爆型減壓濃縮機

- 轉速：20-130 RPM
- 馬達功率：250W（無碳刷式）
- 樣品瓶：20 公升
- 回收瓶：10 公升
- 電動升降加熱鍋：0-190mm
- 馬達及加熱鍋具有隔離防爆設計
- 高效三迴流冷凝管可有效回收有機溶劑
- 全機採用 PTFE 抗有機溶劑密封墊片
- 密閉性佳，真空程度小於 3mmHg
- 具逆止閥可同時放料，而不影響濃縮的進行

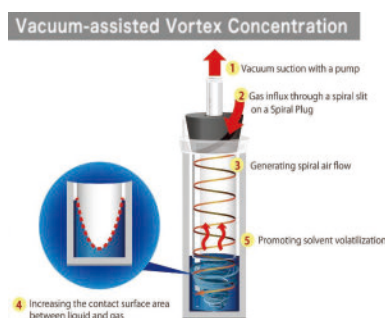


型號	1 公升標準型	20 公升防爆型
樣品處容量	1 公升 (收集瓶 1 公升)	20 公升 (收集瓶 10 公升)
轉速	5~315 rpm	20~130 rpm
轉向	可正反轉	單一轉向
防爆功能	X	O
蒸發效率	23ml/min (水)	大於 5L/hr (水) · 11L/hr (乙醇)



## 旋風式快速濃縮裝置

- 旋風 + 抽氣 + 加熱三效合一濃縮快速
- 高沸點 DMSO、DMF 等溶劑之濃縮特別適用，大大縮短濃縮時間
- 不會產生突沸現象，避免不必要的麻煩
- 提供多種接頭，樣品容器直接上機濃縮，不用更換
- 可通氮氣使用，防止氧化或副反應
- 1mL 以內到 50mL 的樣品量均可以濃縮
- 具旋風強度調整鈕
- 另有一次處理 10 個樣品的機種 C10 可供選擇



旋風濃縮原理



濃縮乾燥

## 二倍速濃縮萃取機

- 濃縮瓶可以有效裝填 90% 以上體積，比傳統迴轉式多出 2 倍量
- 專利直冷式冷凝管，1-2 分鐘即可降溫到 -40°C，快速不用等
- 大面積雙冷凝管是一般濃縮機二倍以上的濃縮效能
- 濃縮瓶下方附排液口，可將最後的濃縮液直接排出
- 一台 100L EcoChyll X7 可抵 10 台以上 20L 傳統濃縮機，大幅減少人事成本，節能又省空間



型號	旋風式	二倍速
樣品處容量	1~50ml	50L/70L/100L
Trap 槽容量	4L	50L/70L/100L
Trap 槽溫度	不須冷凝	-40 度
濃縮效率	DMF 5ml / 24 min 抽乾	水 16L / 1 hr 抽乾



### 新型觸控噴霧乾燥機 SD-18A

- 採用高精準氣液混合噴嘴
- 高級西門子 PLC 控制器
- 快拆設計，組合拆卸容易
- 體積小不佔空間，可直接置於桌上使用
- 價格實惠，超高 C/P 值
- 全新圖形介面，數據完整，操作容易，價格實在的親民機種



操作面板



### 雙旋風管高回收噴霧乾燥機 BII-S151

- 全不銹鋼外殼，便於清潔且不易汙染
- 具彩色觸控螢幕，各項參數均可根據需要即時調整，以得到最優質的實驗結果
- 最小樣品量為 10mL，可滿足研發前期樣品的乾燥
- 原料區具電磁攪拌裝置，可使溶液混合均勻避免沉澱
- 各種玻璃及管線組件均拆裝容易、清洗方便
- 配備溶液自動切換閥，可在控制系統中設定切換時間和頻率，此功能可用來清洗噴嘴或同時進行兩種實驗物料的噴乾
- 二級樣品收集裝置，提高對物料的收集效率



操作面板



型號	SD-18A	BII-S151
揮發效率	1800ml/hr	1500ml/hr
入口最高溫度	250°C	240°C
出口最溫度	120°C	120°C
鼓風機流速	550L/min	500L/min



# 超音波細胞破碎機



## 自動回饋運算邏輯

超音波破碎機可數位追蹤負載及溫度變化而穩定轉換器/探頭內的頻率變化並維持電效率，不必手動調節。

## 脈衝模式

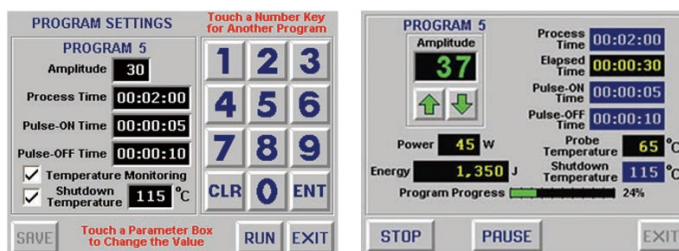
可調整脈衝開關時間以減少熱敏性樣品欲避免的熱能。

## 完整的振幅控制

振幅(強度)的控制從1-100%，提供更多實驗參數並能精確控制所需的振幅來有效地控制您的實驗效果。

## 大尺寸彩色觸控面板 (Q700 Only)

所有的選項、設定參數全都清楚地顯示在 Q700 內建的彩色大尺寸顯示幕僅需簡單觸碰就能迅速且直覺的使用所有功能



QSONICA 超音波處理器最重要的特徵是再現性。改良的內部電子邏輯運算，保證能使機器更有效地運作，提供每批樣品處理後的一致性。



Q700



Q125



Q800R3

技術規格	Q700	Q125
最大功率	700 watts	125 watts
工作頻率	20 kHz	20 kHz
程式控制時間	72 小時	10 小時
脈衝時間設定	1 秒 ~ 24 小時	1 秒 ~ 60 秒
最大樣品工作量	2000 ml	50 ml
尺寸 (mm)	203 x 387 x 216	203 x 349 x 146

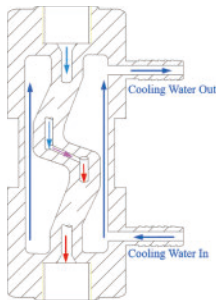
技術規格	Q800R3	尖端應用
最大功率	750 watts	ChIP ChIP-Seq RNA-Seq 細胞裂解 蛋白質萃取 染色體剪切 次世代基因序列剪切技術
工作頻率	20 kHz	
程式控制時間	1 秒 ~ 10 小時	
隔音箱功能	自動樣品旋轉 照明 · 可視窗	
標配控溫機能	開放式循環冰水機	
尺寸 (mm)	203 x 387 x 216	

均質破碎

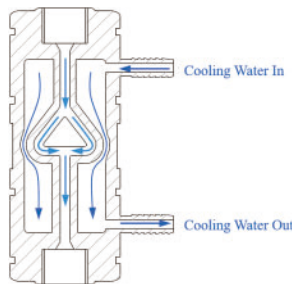


## 連續式高壓細胞破碎機

- 最大壓力 45,000PSI / 3,103Bar / 310Mpa
- 觸控式螢幕調節簡單易用
- 均質流量：流量超過 120ml/min ( 30,000PSI 下 )
- 最小樣品量：2-12ml, 適合成本昂貴的物料
- 接觸物料部件的材質都是經 FDA 認可的 316L 不銹鋼
- 可配合衛生級熱交換器有效控制物料溫度
- 整機不需運用傳統均質機的高強度氣壓和油壓，且有智能超載保護
- 配合物料特性選擇 Y 和 Z 型不同孔徑均質腔，可將乳劑、脂質體和固液混懸液粒徑均質到 100nm 以下，也可用於生物細胞破壁。物料進出口可直接使用注射器



Z 型鑽石均質腔



Y 型鑽石均質腔



操作面板

型號	NanoGenizer-20k	NanoGenizer-30k	NanoGenizer-45k
流速	120ml/min	100ml/min	60ml/min
最小樣品量	2ml	2ml	2ml
最高工作壓力	20,000psi	30,000psi	45,000psi
最高工作溫度	80°C		
應用	Nano emulsion, Fat emulsion, Liposome, Cell Disruption, Nano dispersion, Deagglomeration		

## 微脂體 / 脂質體 (liposome) 擠出器

- 衛生級別：物料接觸材料是經 FDA&GMP 認可的 316L 不銹鋼
- 處理樣品量：氣動夾模式 10-5000ml，常用規格為 10ml 和 100ml
- 工作壓力：最高壓力可達 1,500PSI(100Bar)
- 溫度控制：帶夾套可外接冷卻液控制樣品溫度在合適範圍
- 可選濾膜：孔徑為 50nm, 80nm, 100nm, 200nm, 400nm, 800nm
- 適製樣品：可以製備紅黴素、紫杉醇脂質體生產





## 每小時最高可達 250 個樣本

- 每個樣品架放 4 個樣品均質杯
- 一次可以進行放置 28 個樣品 (6 組樣品架)

## 自動化均質程序

- 自動識別不同顏色的樣品架
- 有黃、黑、綠、紅和藍五種顏色
- 具備自動辨識均質時間功能

## 高規格安全設計

- 符合歐盟 CE 標準，操作安全
- 完全封閉，任何時候打開透明門，程式將使儀器均質自動停止
- 關上艙門後儀器從中止程式繼續工作

## 高通量組織均質機

### 快速且完全無交叉汙染風險的均質首選

使用一次性均質杯，無交叉汙染疑慮

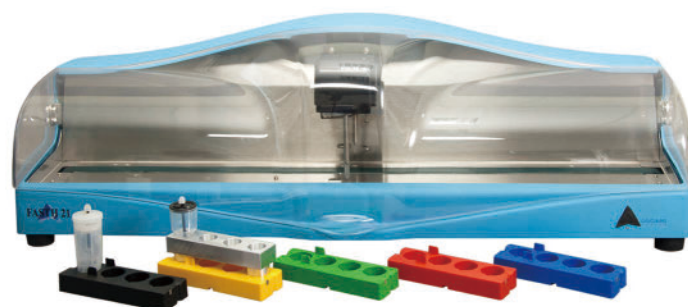
可應用於食品安全之快速檢驗，農藥殘留檢測樣品的均質，以及 BSE(瘋牛症)、TSE(傳染性腦病)、病毒細菌感染器官組織檢測樣本前處理



樣品量為 1 至 50g 範圍，緩衝液 10 至 40ml



使用一次性 FOODcon7(20ml) 或 Prypcons(6ml) 均質杯，每個樣品單獨均質，無交叉汙染



型號	FASTH21
最高轉速	20,000 rpm
處理量	Sample:1~50g · buffer: 10~40ml
尺寸 W/H/D (mm)	1050 x 340 x300
重量	25KG
電源	110-240V / 60Hz



## 高 CP 值快速均質攪拌機的首選品牌

主機可任意搭配處理量不同的均質刀頭，  
一機多用，30 年以上製造工藝，品質可靠

### 適用於攪拌高黏度液體：

可攪拌黏度高達 100000mPas 樣品

### 防鏽攪拌棒夾輪：

經由表面處理過不銹鋼材質，更耐磨耗

※ 攪拌棒依需求可搭配 50mm~140mm 攪拌葉片

### 超越同級轉速扭力：

較一般均質機高出 10-15%

### 高清晰 LCD 數字顯示轉速：

黑色背景、白色數字顯示、  
對比明顯的參數調整畫面

### 4 種尺寸 (1~2500ml)

SUS304 等級不銹鋼刀頭可搭配：

#### Dispensing Tool for Homogenizer



<SH-HZ1008> <SH-HZ1010> <SH-HZ1018> <SH-HZ1025>

Model Name	Description
SH-HZ1008	Homogenizer Tool, Rotor $\Phi 6.1$ , Stator $\Phi 8$ , 1~50 ml
SH-HZ1010	Homogenizer Tool, Rotor $\Phi 7.5$ , Stator $\Phi 10$ , 1~100 ml
SH-HZ1018	Homogenizer Tool, Rotor $\Phi 12.7$ , Stator $\Phi 18$ , 10~1000 ml
SH-HZ1025	Homogenizer Tool, Rotor $\Phi 17$ , Stator $\Phi 25$ , 50~2500 ml

## 數位型攪拌機 SH-OSD



## 數位型高速均質機 SH-HZD

Max. 2,500ml(H2O)



型號	SH-HZD	SH-OSD
轉速範圍	2000~27000rpm (without load)	0~2000rpm
處理量	10~2500ml (H <sub>2</sub> O)	Max 40L (H <sub>2</sub> O)
總輸出	300W	85W
機身耐受溫 / 溫度	5~40°C / <80%	0~40°C / <80%
電源	110V 60Hz	110V 60Hz
安全保護裝置	內建過溫保護系統，避免馬達過熱損壞	

# 刀片型粉碎機



## 泛用刀片型粉碎機

- 有效均質容積可達 700ml, 1000W 馬達強大動力
- 粗粉碎和細粉碎一步到位：具有標準粉碎模式、反轉粗粉碎模式、間歇粉碎模式及預粉碎模式
- 獨特 BOOST 加速功能，轉速可達 14.000 min<sup>-1</sup>
- 螢幕上具 QR Code 引導使用者進入產品頁面，查詢使用方法、研磨報告、操作影片及應用技巧
- 均質杯有塑膠、不銹鋼和玻璃材質供選擇
- 所有與樣品所接觸的配件均耐壓耐熱



配件耗材

均質  
破碎

## 大型刀片式粉碎機

- 可同時粉碎高達 4500 ml 的樣品
- 可以做粗磨及細磨的強力均質粉碎
- 所有與樣品接觸的部分均可做高壓滅菌
- 可選擇重力蓋針對不易均質及少量樣品使用
- 可儲存 10 組程式參數



型號	泛用 GM200	大型 GM300
最大入料尺寸	< 40 mm	< 130 mm
最小出料尺寸	< 300 um	< 300 um
批次入料量 (使用標準上蓋)	700 ml	4500mL
使用減量上蓋	150-300 ml	X
使用重力蓋	300 - 600 ml	4000ml
轉速設定	數位式設定, 2,000 - 10,000 min <sup>-1</sup> (14,000 min <sup>-1</sup> BOOST Mode)	500-4000 rpm (可設定正反轉), 間隔 100 rpm 增加
時間設定	數字顯示 · 1 秒 -3 分鐘	5 sec - 3 min
程式設定	8 組 SOP / 4 組 Sequence	10 組

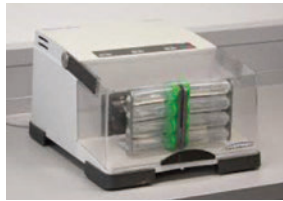


### 中量型快速均質機

- 研磨罐具螺紋可乾磨、溼磨及液態氮研磨樣品
- 可搭配同廠牌之瑪瑙、不銹鋼、碳化鎢及氧化鋯材質之研磨罐及球使用
- 操作顯示螢幕為數字型顯示器，可即時顯示時間及轉速
- 震盪頻率 3 - 30Hz，電子式控制。
- 時間可設定 10 Sec - 99 Min 或連續運轉
- 可擴充農藥萃取 50ml x 4pcs 之套件



球磨罐



農藥萃取套件

### 多樣型快速均質機

- 4.3" 大型彩色觸控面板
- 轉速可達 35Hz, 粉碎速度極快
- 可同時處理 6 組樣品，最大樣品量：  
6 x 20ml
- 可長時間操作，最長可設定至 99Hr
- 可做乾磨，濕磨及低溫研磨



Eppendorf tube  
專用套件



型號	中量型 MM400	多樣型 MM500 VARIO
入料大小	< 8mm	
出料大小	< 5um	
球磨罐材質	不銹鋼、瑪瑙、氧化鋯、碳化鎢、鉻鋼及氧化鋁可選	
研磨罐大小	1.5mL、5mL、10mL、25mL、35mL、50mL 可選 (依材質選擇)	
最大樣品量	2×20mL · 批次操作	6×20mL · 批次操作
操作面板	數位觸控式，可設定及顯示運轉時間、頻率及 9 組參數記憶功能	彩色數位觸控面板，可設定及顯示運轉時間及頻率，另可儲存 4 組 Program Cycle 及 12 組 SOP
頻率設定	3-30 Hz (180~1800 rpm)	3-35 Hz (180~2100 rpm)
時間設定	0.1 sec - 99 min	10 sec - 99 hr

# 均質粉碎機



均質  
破碎

## 冷凍型均質機

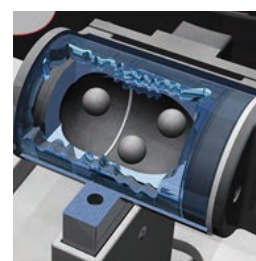
- 3 種不同的粉碎模式選擇 ( 冷凍研磨, 常溫乾磨, 常溫濕磨 )
- 密閉式液態氮自動充填系統, 操作時不需直接接觸液態氮的環境可確保使用者的操作安全
- 低液態氮消耗量, 適合多樣品的應用需求
- 9 種程式設定, 設定參數更方便



型號	CyroMill
入料大小	< 8mm
出料大小	< 5um
球磨罐材質	不銹鋼 (1 Grinding Jar)
研磨罐大小	5mL、25mL、35mL、50mL 可選
最大樣品量	1×20mL or 4x2mL · 批次操作
頻率設定	3-30 Hz
時間設定	10 sec - 99 min



各樣球罐可供選擇



冷凍研磨原理

## 離心式粉碎機

- 適用樣品: Moh < 4 之各類食品, 如米、麥、玉米等
- 批次最大處理量: 900 mL, 可加裝連續收集器達 5000 mL
- 數字型 LED 操作面板, 單鍵旋鈕控制, 具程控功能, 可設定轉速、運轉時間、負載上限、錯誤訊息指示等功能



型號	ZM200
入料大小	< 10 mm
出料大小	0.04 - 3 mm (視篩網而定)
Rotor 型式	6-tooth, 12-tooth, 24-tooth 等可選
Rotor 材質	不銹鋼、不銹鋼包覆碳化鎢、鈦金屬可選
Rotor 轉速	6000 - 18000 rpm



離心粉碎原理



### 桌上型擠壓造粒機

- 實驗室專用，可研究各種產品造粒配方
- 獨立控制面板，操作方便
- 與樣品接觸部分採用 SUS 316，其餘採用 SUS 304
- 符合 GMP 規範，接觸粉體部件皆可以輕鬆拆卸和清潔



圓頂押出



前方押出



放射押出



型號	MG-55
適用樣品	醫藥品、食品添加劑、農藥、肥料、觸媒等材料
轉速範圍	42 ~85 rpm
搭配配件	Dome(圓頂)、Radial(放射) and Frontal(前方) 押出成型配件
造粒大小	0.3 ~ 8 mm( 依押出成型配件選擇而定 )
產量大小	30 ~ 50Kg/Hr ( 依產品而定 )

### 桌上型球形造粒機

- 實驗室專用，可研究各種產品造粒配方
- 可依磨擦盤轉速及時間設定調整樣品產出大小及形狀
- 可以形成  $\varnothing$  0.3-10mm 直徑的球形顆粒
- 與樣品接觸部分採用 SUS 316，其餘採用 SUS 304
- 符合 GMP 規範，接觸粉體部件皆可以輕鬆拆卸和清潔



型號	QJ-230T
適用樣品	醫藥品、食品添加劑、飼料、農藥、肥料、觸媒等材料
摩擦盤轉速	600 ~ 1800 rpm
產量大小	1 Liter/batch ( 依產品而定 )





## 提高溫度製程良率的首選烘箱

全系列  $\pm 5\sim 7^{\circ}\text{C}$  內的高精度均溫表現  
最高規格品管要求，絕佳耐化學溶劑  
歐洲市佔率第一，80 年英國工藝  
高精度控制及紮實用料

### 自然對流 PN 型：

適合用於粉末狀樣品，  
避免粉塵飄散污染

### 強制循環 PF 型：

風扇對流提供更高均溫性  
特殊選配：變速風扇控制器，適用高濕度及  
溶劑烘乾固化套件

### 全系列耐化學腐蝕不銹鋼材質腔體

符合 BS EN 61010-2-010：2003 標準

### 市場獨家、均溫區數據報告

原廠最高規品管 9 點溫度量測

### 利於樣品分析排除燃燒汙染源

獨家設計自然對流連續式進 / 排氣高達  
平均每分鐘 4~5 次

### 全世界最專業灰化爐

符合 ISO ASTM 各項國際規範，應用於  
灰化食品、藥品、塑料、煤炭和化合物  
材料 ... 等

### 業界最乾淨的爐腔設計

採用硬質耐磨氧化鋁全爐腔設計，  
完整保護加熱元件避免化學及  
機械破壞



## 內部對流型烘箱 PN / PF (300~250°C)



型號	PN 自然對流型	PF 風扇對流型
最高溫度	300°C	250~300°C
體積	27~215L	28~910L
溫度均勻性 (°C)	$\pm 7^{\circ}\text{C}$ @ 300°C	$\pm 5.0^{\circ}\text{C}$ @ 250°C/300°C
達最高溫加熱時間	52~58mins	40~100mins
內部尺寸 H/W/D (mm)	255 x 330 x 320 ~ 700 x 592 x 520	300 x 290 x 320 ~ 1500 x 1200 x 510

## 標準規範灰化爐 AAF (1100~1200°C)



型號	AAF
最高溫度	1100~1200°C
體積	3 / 7 / 18 / 32L
達最高溫加熱時間	70~155mins (隨容積改變)
內部尺寸 H/W/D (mm)	90 x 150 x 250~250 x 280 x 450
最高輸出功率	2100~9000W



## GLP 低溫培養箱 ST smart pro 系列

### 產品簡介：

採用最新 7" 大型觸控介面，可精確控溫在 +3~70°C，溫度校正經國際機構認可，具有公信力。可進行不同溫度之升降變化、7 天週期性恆溫等功能，並具 Ethernet 及電腦控制軟體，可進行 IQ/OQ/PQ 確效及密碼 log-in，可記錄操作歷史，符合 GLP 規範。

型號	ST 1	ST 2	ST 5	ST 500
內容積	70 L	150 L	300 L	500 L
外部寬度	570 mm	620 mm	620 mm	650 mm
外部高度	600 mm	900 mm	1460 mm	1990 mm
外部深度	680 mm	650 mm	650 mm	810 mm
溫度精度	±0.1°C			
溫度穩定性	±0.5°C			
過溫保護	CLASS 3.3 (可設定高低溫上下限，超過自動啟動保護機制，回覆後繼續執行控溫)			
多層組合	可依需求組合雙層或三層培養箱，例如 ST1+ST1, ST2+ST3...			



操作面板

## 風速可調精密培養箱 XB 系列

- 可使用強制 (風扇開) 與自然對流 (風扇關) 二用精密培養箱
- 採用 PID 精準微調，溫度均勻性  $< \pm 0.5^\circ\text{C}$  at  $37^\circ\text{C}$  (可選購出廠 9 點溫度均勻性原廠證書)
- 同一點溫度波動小於  $\pm 0.2^\circ\text{C}$
- 控溫範圍：室溫  $+10^\circ\text{C}$  至  $80^\circ\text{C}$
- 新型 3.2 吋彩色數位控制器加熱功率百分比、程式編輯和啟動、程式進行狀態 (當前段程式段編號、當前段保溫溫度設定值、當前段保溫剩餘時間、剩餘的執行次數)
- 可設置 4 個升溫程式段，具內部玻璃門，方便觀察並維持溫度穩定
- 具換氣調節旋鈕，可調節氣流量
- 具風扇調速鈕，可依實驗需求調整風速，避免培養基乾涸
- 具安全溫度控制器，過溫保護

型號	XB032	XB112	XB343	XB686
容積	32L	112L	343L	686L
內部尺寸 W/D/H (mm)	300 x 270 x 400	500 x 450 x 500	700 x 700 x 700	700 x 700 x 1400
加熱功率	145W	240W	750W	1000W





## 大容量藥品穩定性試驗箱 Q1A & Q1B

Aralab REACH-IN 探入式穩定性試驗箱型號有 FitoClima 600 & 1200，為用戶提供藥品藥物等穩定測試要求的解決方案。符合 ICH 相關要求，並達到了 FDA、GMP 及其它領先的行業標準，憑藉其強大的控制系統及優異的設備性能，廣泛應用於 ICH 穩定性測試、藥品藥物、化妝品、食品與飲料、獸用藥、貯存與保護、品質控制和研究等領域。

安定試驗

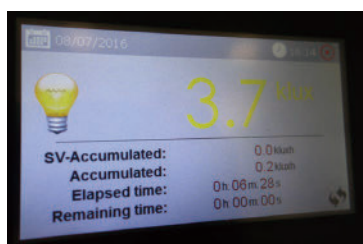
### Q1A

型號	FITOCLIMA 600 PH & 1200 PH
溫度範圍	-5~60°C
溫精度	±0.5°C
溫均度	±1.0°C
濕度範圍	35~90% rH
濕度精度	±1.0% RH
濕度均度	±2.0% RH
容量 (層架)	FITOCLIMA 600 PH : 600L(4) FITOCLIMA 1200 PH : 1200L(8)



操作面板

### Q1B



操作面板

型號	FITOCLIMA 600 PLH / PLH-R
可見光種類	8 支螢光冷白燈
可見光強度	26.000 流明
紫外光種類	8 支螢光 UV-A 燈管
紫外光強度	30 W/m <sup>2</sup>
溫度均勻度	± 2° C (Lights On)
濕度均勻度	± 5%rh (Lights On)
用於 ICH Q1B 可見光測試所需時間	48 hours (1.2M Lux accumulated)
用於 ICH Q1B 紫外光測試所需時間	7 hours (200 W/m <sup>2</sup> accumulated)



## 凱氏定氮儀

### 紅外線消化裝置：InKjel 1225 P

- 可程控，具 10 組控制程序
- 具有 12 個 250 ml 玻璃消化管
- 加熱器 1 分鐘內可達 830°C

### 萃取中和裝置：behrosog 3

- 包含抽氣幫浦 (40L/min)，不需要再連接水源。抽氣速率為連續可調式，流速 16~40 L/min
- 兩階段萃取系統，可防止任何酸性氣體進入環境
- 具有透明的安全防護門片

### 蒸氣蒸餾裝置：S3

- 可自動添加氫氧化鈉和水
- 可程控，具 10 組控制程序

### 滴定裝置：STI

- 磁力攪拌器可輔助反應容器定位
- 屏幕的傾斜翼可防止側向光線干擾判讀滴定結果



型號	紅外線消化裝置 -InKjel 1225 P
能量設定	0~100% (1% 增加)
時間設定	0-199 分鐘 (1 分鐘增加)
尺寸 W/D/H (mm)	540 x 440 x 750

型號	蒸氣蒸餾裝置 -S3
冷卻水消耗	5 L/min
自動添加	H <sub>2</sub> O & NaOH
程控組數	10 組
尺寸 W/D/H (mm)	410 x 410 x 675

## 滲透壓分析儀

- 50µl 樣本即可測試、另可選購 15µl 極低量型
- 5.7" 全觸控液晶顯示面板，直覺化操作、使用簡便
- 可使用 GONOTEC 標準校正液，自動作 2-3 點校正，無需人工操作 Potentiometer

- 底部低溫冷卻系統可長時間運作，不產生結冰
- 約 1 分鐘即可完成分析，並可連續測試
- 可靠的獨立式氣冷系統，操作時不需外接水管

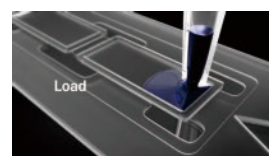
型號	OSMOMAT 3000
測試原理	冰點測試法
測定讀值	0 - 3000 mOsm / kg H <sub>2</sub>
測試時間	1 分鐘內完成測試
測量檢體量	50µl
再線性	≤ ±2 mOsm / kg H <sub>2</sub> O (0 - 400 mOsm) ≤ ±0.5% mOsm / kg H <sub>2</sub> O (400- 1500 mOsm) ≤ ±1.0% mOsm / kg H <sub>2</sub> O (1500- 3000 mOsm)



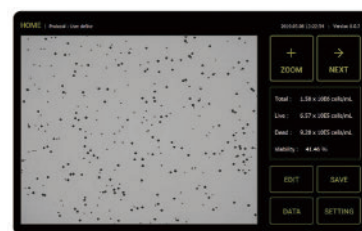


## 極速細胞計數器 *LESS THAN 1 sec* EVE plus Automatic Cell Counter

- 可檢測細胞類型：貼附、懸浮細胞和幹細胞
- 可選擇細胞大小範圍；可計算聚集細胞
- 可計算出活細胞數、死細胞數、存活率及細胞平均大小
- 採用大型平板電腦觸控式螢幕；可使用 USB 儲存資料
- 可利用 WI-FI 將資料傳輸到 PC
- 資料匯出格式：PDF · CSV (原始資料)
- 儀器已預先校準，不需要額外校準，無需維護
- 品質優異通過 CE、FCC 和 TUV 國際認證
- Slide 可一次 load 二個樣品



檢測細胞大小	5-60 um
樣品體積	10 ul
檢測濃度	1×10 <sup>4</sup> ~2×10 <sup>7</sup> cells/mL
檢測時間	<1sec
光學放大倍率	2.89X
圖元解析度	CMOS 1.3M

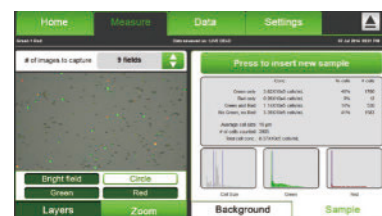
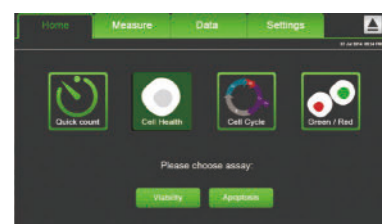


## 螢光細胞分析儀 Arthur (二色螢光)

- 為具有 3 通道 (明場、綠色螢光、紅色螢光) 之個人型細胞分析儀
- 採用多次快速成像法快速分析，只需要 10 秒 ~ 2 分鐘，樣品僅需要 25µl
- 分析結果精確，可同時獲得細胞圖像和分析資料 (帶圖表)
- 可通過柱狀圖，手動設定細胞大小和範圍
- 可進行多種懸浮細胞的分析，包括 GFP、RFP、細胞凋亡、細胞活力、細胞週期，細胞計數
- 設置快速，操作簡單，LCD 觸屏，視覺化操作介面



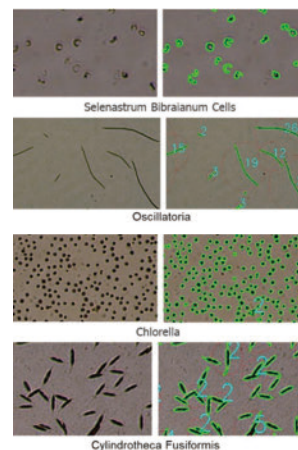
Sample volume	25 µL
Optics	3 channels: bright field, green fluorescence and red fluorescence
Excitation	Green channel LED: 458 ± 20 nm Red channel LED: 530 ± 20 nm
filters	Green channel: 466/40 EX, 495 LP Di, 525/50 EM Red channel: 543/22 EX, 580 LP Di, 585 LP EM
Camera	1.3 Mega pixels, 4x objective, 4x or 16x digital zoom





### 啤酒酵母 & 藻類細胞分析儀

- BioFerm 機型是專門為了準確檢測酵母濃度及死亡率而開發，測試項目有酵母濃度、死亡率、結團率、直徑等
- BioMarine 針對不同的藻類研究，可依客戶之需求訂製參數設置，滿足各種藻類分析需求



型號	BioFerm / BioMarine
測量直徑範圍	2 $\mu$ m ~ 180 $\mu$ m
濃度範圍	5 $\times 10^4$ ~ 3 $\times 10^7$ /mL
物鏡放大倍數	2.5x (5x)
成像元件	500 萬像素 CMOS 相機
檢測參數	濃度、存活率、直徑、結團率、生長曲線等
樣品體積	20 $\mu$ L
檢測時間	<20s
數據傳輸	JPEG/PDF/EXCEL
單片檢驗樣品數	5



### 全自動細胞螢光分析儀 (四色螢光)

- 多功能合一設計，無需連接電腦。採用 10 英寸觸控螢幕，即使帶著手套也能靈活操作
- 靈活的 APP 式實驗類型管理，可自由添加實驗類型供不同的操作者使用
- 自動快速檢測，一次性自動檢測 5 個樣品
- 自動化多螢光同步檢測，最多可達 13 種螢光組合
- 數據管理和控制性能符合 FDA CFR 21 Part 11，同時提供完整的確效方案及文件
- 可選配 FCS 類流式軟體對細胞週期進行分析，幫助使用者獲得更多的分析結果

型號	Rigel S2	Rigel S3	Rigel S5	Rigel S6
螢光通道數	2	3	3+PE	4
測量直徑範圍	3 $\mu$ m ~ 180 $\mu$ m			
濃度範圍	1 $\times 10^4$ ~ 3 $\times 10^7$ /mL			
物鏡放大倍數	5x			
成像元件	140 萬像素 CCD 相機			
內置存儲	500GB			
螢幕	10.4 英寸			





## 盤式全光譜光學定量儀

- 此機型可使用 Take3 板，進行微量核酸蛋白定量 (2  $\mu$ L)
- 非濾片式連續波長分光，搭配 Gen5 軟件的自動光徑校正，可簡單快速執行核酸蛋白定量

適用於：連續吸收紫外 - 可見光定量分析

型號	EPOCH2
光譜設定範圍	200~999nm · 微調刻度 1nm
波長再現性	$\pm 0.2$ nm
OD 值偵測範圍	0~4.0 OD
最低偵測極限	0.0001 OD
微量盤型	6- 至 384- 孔板
讀盤速度 (動力學)	96 孔盤：8 秒 384 孔盤：14 秒
溫度控制	4-Zone™ 溫控模組和凝集控制模組控溫至 65°C 準確性 $\pm 0.2^\circ\text{C}$ at 37 °C
震盪模式	線性、軌道、雙軌道



Take3 版

## 多功能泛用型光學分析儀

- 可使用 Take3 版，進行微量核酸蛋白定量 (2  $\mu$ L)
- 利於細胞學分析的軌道震盪，和先進的 4-Zone™ 溫控設計，最高可達 50°C 並具有凝集控制功能
- 具有獨特的雙光路設計，採用 (1) 單色器進行吸收光檢測 (2) 高品質濾光片用於螢光檢測，兼具靈活性與高性能

適用於：連續吸收光、濾鏡螢光、濾鏡冷光、時差性螢光、AlphaScreen® / AlphaLISA® 分析

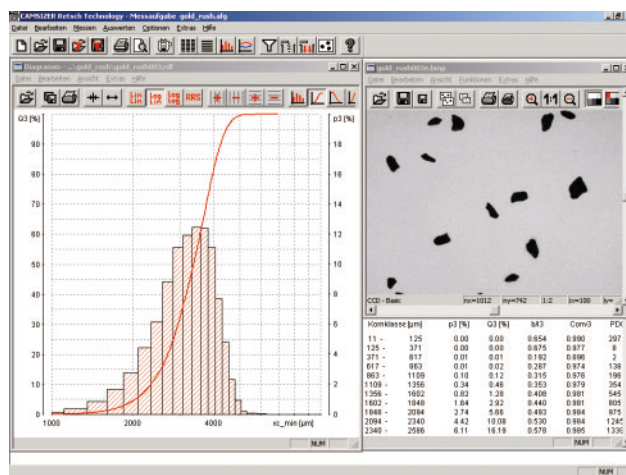


型號	SynergyHTX
光學種類	(1) 螢光、(2) 時間分辨螢光 (二級模式)、(3) 化學發光、(4) 紫外 - 可見吸收光、(5) Alpha 篩選 / AlphaLISA
溫度控制	4-Zone™ 孵育模組，帶凝集控制™ 至 50 °C；準確性 +0.2°C at 37°C
震盪模式	線性、軌道
微量盤型	6- 至 384- 孔板、PCR 板、細胞培養皿、Take3 微量檢測盤
偵測方式	終點法、動力學法、光譜掃描法、孔域掃描法



### 光學粒徑及型態分析儀

- 觸媒、玻璃砂、塑膠、糖 / 鹽、煤炭、藥品、顏料、金屬粉等材料
- 可大量分析樣品，避免因取樣不足造成再現性不佳
- 可在 3-5 分鐘內完成樣品粒徑大小及型態分析
- 雙鏡頭擷取影像：Basic Camera 擷取大粒徑樣品影像，Zoom Camera 擷取小粒徑樣品影像
- Camsizer P4 為乾式分析，可節省樣品準備及清潔時間
- Camsizer X2 可選擇乾式及濕式分析，僅需 1 分鐘即可更換模組，可節省樣品準備及清潔時間



機型名稱	CAMSIZER P4	CAMSIZER X2
測量範圍	20µm - 30mm	0.8µm - 8mm
測量原理	動態成像技術 (ISO13322-2)	
測量時間	大約 3-5 min*	大約 3-5 min*
可選配件	自動入料器、線上檢測系統	X-Fall, X-Jet, X-Flow

\* 依樣品種類及數量而定





## 精密型震盪篩選機 AS200 Control

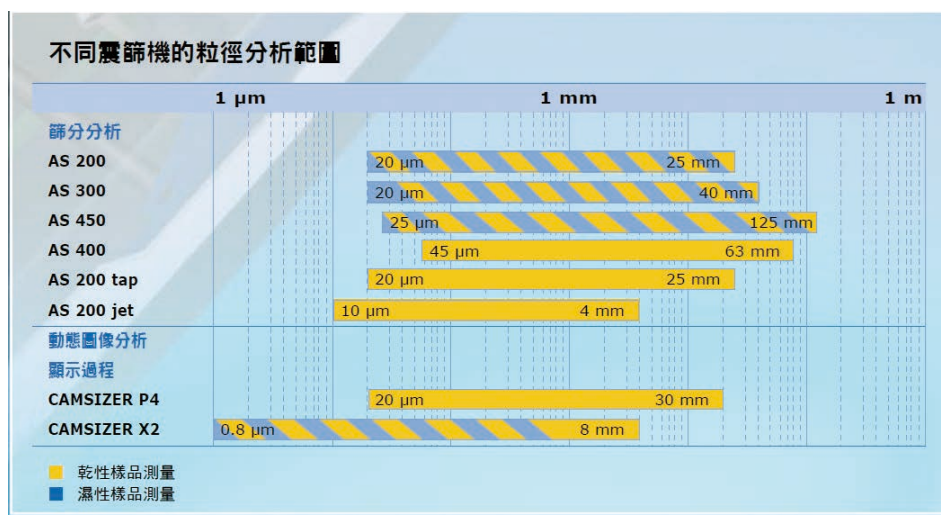
- 適用樣品：乾濕兩種樣品均適用，且同時可做 20um 至 25mm 的粒徑分析
- 數位式控制震盪強度，震盪時間，振幅及間歇性震盪頻率
- 觸控式按鍵控制，可設定操作時間：1-99 分，振幅可設定：0.2-3 mm
- 數位式控制震盪頻率，可設定 [ 連續 ] 及 [ 間段 ] 兩種方式



型號	AS200 Control	AS200 Digit CA	AS200 Basic
震盪方式	3D 電磁震盪		
控制方式	全數位控制	全數位控制	全數位控制
控制參數	振幅、時間、間歇 (可調)	振幅、時間、間歇 (10 秒)	時間、輸出百分比
產品特色	可校正，附 Certificate	可設振幅及間歇性震盪	數位設定參數
篩網尺寸	100mm, 150mm, 200mm, 203mm (8")		
max. 篩網層數	9 層 (200 x 50mm 標準篩) ; 17 層 (200 x 25mm 篩網)		
樣品夾具	Deluxe, Standard, Economy, Universal (濕篩)		

## 氣流式篩選機 AS200 Jet

- 空氣篩的篩選過程溫和且具高效能，可有效的防止顆粒聚集現象的產生
- AS200 jet 適用於密度低、質量輕的粉體顆粒分級、篩選和品質控制，最小可到 10μm
- 負壓設備產生的氣流作用於篩網上，使得樣品被均勻的分佈在篩網面上，小於篩網直徑的顆粒會通過篩孔以達到分級的目的
- 獨特的 Open Mesh 功能，能夠分離和篩孔尺寸相近的顆粒，並確保篩選過程的準確性和再現性



氣篩原理



## 泛用型 UV 光譜儀

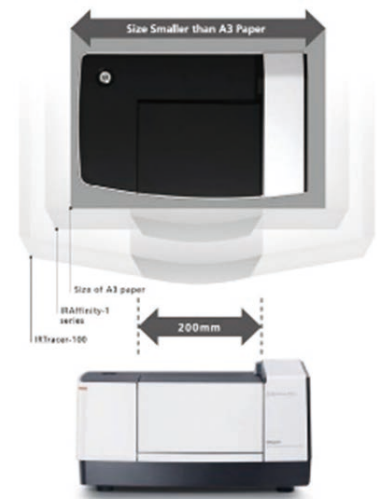
- 人性化操作，獨立式 UV-Vis 光譜儀 (內建 7 吋全彩觸控螢幕) · 可涵蓋 190 ~ 1100 nm
- 雙光束系統 (雙樣品槽) · 測定結果更準確且穩定
- 低迷光，高線性範圍 (4 Abs) · 可對應低穿透率之固體樣品
- 超高穩定性，精確度可達小數點下第四位
- 完整配件選擇，包括長光徑樣品槽、溫控樣品槽 ... 等
- 標準內建軟體包括：吸光度量測、光譜掃描、定量分析、動力學、時間掃描、多波長測定、DNA/ 蛋白質定量



型號	UV-1900i
分光系統	即時監控式雙光束系統
波長掃描範圍	190 ~1100nm
波長準確度	± 1.0nm
迷光	0.5%T at 198nm (KCl)
光度量測範圍	4 Abs

## 新世代常規微型 FT-IR 紅外線光譜儀

- 小於 A3 尺寸迷你的機身，卻有最高的擴充性，具備與相容於市售第三方的各類應用附件安裝
- IRSpirit 搭載人性化的分析實驗導航引功能，如同使用車用衛星導航流程一樣，從附件選擇到樣品測試，序列式地引導您完成整個分析流程。即便是第一次使用 FT-IR 的操作者也能輕易駕馭，確保每位使用者一致性的分析結果
  - A. 微型化鋁合金壓鑄密閉光學系統
  - B. 濕度監控裝置，包括機身上電子式燈號顯示、石蕊試紙、以及軟體儀器狀態顯示功能
  - C. 具備多重防潮塗層分光鏡



型號	IRSpirit
Interferometer	Michelson interferometer with 30° degree angle of incidence Dynamic alignment Sealed dry interferometer
Optical system	Single-beam optics with built-in temperature and humidity sensors
Max Resolution	0.9 cm <sup>-1</sup>
Dimensions	390(W) × 250(D) × 210(H) mm
Weight	8.5 kg



## 液相層析儀 HPLC i-Series Plus 一體型 & 模組型

**實現無 PC 實驗室 將分析人員從實驗室解放**

i-series 在信賴性與安定性的基本性能之外，亦可使用智慧型裝置在遠端監測。

新配備了 ICM(Interactive Communication Mode)，可在分析裝置端設置樣品後直接在 i-series 的控制面板製作進樣序列 (批次處理) 與開始分析。不需經由 PC 上複雜的分析操作，實現無 PC 實驗室。



研究分析

系列	Prominence-i			Nexera-i	
特色	最大耐壓 44Mpa 的 HPLC 系統 合成化合物的純度與品質確認 可直接將既有 LC 系統使用的方法轉移			最大耐壓 66Mpa 的 UHPLC 系統 適合多樣品分析試驗 可對應泛用分析和 UHPLC 分析	
型號	LC-2030	LC-2030C	LC2030 3D	LC2040C	LC2040 3D
配置	UV/Autosampler (無溫控)	UV/Autosampler (有溫控)	PDA/Autosampler (有溫控)	UV/Autosampler (有溫控)	PDA/Autosampler (有溫控)

## 總有機碳分析儀

TOC 分析儀的使命是短時間且正確地測量水中所有的有機物質。最關鍵的除了低分子的易分解有機物以外，對不溶性及含高分子狀的難分解有機物也可高效氧化。島津全新系列產品 TOC 分析儀，通過 680°C 的觸媒燃燒氧化方式，兼顧有機物檢測的高效率以及可進行純水管理的高靈敏度。



		高靈敏度機型		標準機型	
型號名稱		TOC-LCPH	TOC-LCSH	TOC-LCPN	TOC-LCSN
操作方式		PC 控制	獨立	PC 控制	獨立
測量原理		680°C 燃燒觸媒氧化 - 非擴散型紅外線檢測 (NDIR) 法			
測量項目		TO、IC、TOC、NPOC (可選項: POC、TN)			
測量範圍	TC	0 ~ 30,000mg/L		0 ~ 30,000mg/L	
	IC	0 ~ 35,000mg/L		0 ~ 3,000mg/L	
檢測上限		4µg/L		50µg/L	



### 蛋白質品質診斷儀

本產品可快速診斷蛋白質之存在、結構完整性、純度、批次間品質的相似性、濃度及功能性。只要三分鐘就可以得知有關蛋白質品質的直接資訊，協助判斷是否蛋白質的品質出了問題。適用所有做蛋白質體研究或蛋白質純化等過程中之品管，避免實驗失敗及時間金錢上之損失。

- 一次可同時測定 6 個樣品，只要 3 分鐘即可得蛋白質品質判定所需資訊
- 不需加入任何試劑，直接測量
- 可應用於蛋白質純化前後、儲存溫度是否合宜、buffer pH 之影響、蛋白質活性之檢驗、蛋白酶之批次一致性、濃度是否足夠等之 QC
- 觸控面板如 APP 直覺式操作非常簡易，只需將毛細管放入機器，按下啟動鍵即可

型號	Tycho NT.6
Sample volume measured	10µL in capillary
Result output	Inflection temperature (Ti) Initial ratio (350nm/330nm at 35°C) Δratio (between 95°C and 35°C)
Thermal ramp	30°C /min
Dimensions W/H/D (mm)	310x370x180
Weight	6.6kg



樣品槽座

### 高速影像菌落計數分析儀

- 採用高解析 CMOS 彩色鏡頭，解析度高達 5 megapixels
- 計數時間小於 0.5 sec. 超高速，大大減少人力
- 可使用超過 7 種顏色來針對多種微生物做偵測
- 可判讀 0.05mm 微小菌落，影像可放大縮小 64 倍不失真
- 具上下光源可運用，以取得最佳影像效果
- 高亮度長效型 LED 圓盤式組合，光線分布均勻
- 內建多種微生物培養基之最適拍攝參數，隨點隨用
- 具聚集菌落自動分割功能
- 提供 IQOQPQ 確效文件，並符合 CFR21 part11 管理規範
- 進階型 Quantica 500+ 可進行抑菌圈 (inhibition zone) 之測量 and 效用判讀

型號	Quantica 500
Camera	5 Mpx (CMOS, zoomx64)
Camera resolution	2592x1944 px
Plate size	55 mm, 90 mm
Count speed	<0.5 sec.



軟體介面



## 數位型加熱攪拌器

- 採用高品質陶瓷面板，抗化性佳
- 高亮度 LED 數位顯示溫度和轉速控制
- 強力磁耦合技術可持續強力的攪拌，在高轉速實驗中依然完美表現
- 面板溫度超過 50°C 時操作面板顯示警示符號，避免使用者誤觸燙傷
- 可選配 PT100 溫度探棒，控制樣品溫度 (0-400°C)
- 具自動過溫斷電保護設計



## 智能型加熱攪拌器

### 直觀的設計

- 易於操作的 LCD 螢幕
- 可設定溫度程控與參數保存
- 標配 PT100 溫度探頭、支撐桿、夾具

### 先進的技術

- Stir Trac 技術利於穩定的轉速控制，提升實驗再現性
- 面板溫度超過 50°C 時具備高溫警報系統，防止意外受傷



## 六點多點式攪拌器

- 採用直流馬達，無論低速或高速，均能穩定轉動
- 可以同時進行 6 種溶液的攪拌，轉速可相同或不同
- 大型液晶顯示螢幕顯示，一目瞭然
- 面板為耐藥耐腐性良好的不鏽鋼 SUS 304
- 採微電腦控制面板



	數位型 (單點)	智能型 (單點)	六點式 (多點)
面板	7" x 7" 陶瓷	7" x 7" 陶瓷，鋁盤	473 X 303 mm, 不銹鋼
轉速 (rpm)	50 - 1500	50 - 1500	100 - 1500
最高盤面溫度	540°C	450°C	可另外選配
最大攪拌量	10L	10L	50~2000ml x 6
尺寸 W/D/H (mm)	208 x 330 x 97	208 x 330 x 97	504 X 377 X 81



## 各領域及規範用戶精密天平首選

符合 GLP/GMP/ISO 等標準列印模式  
通過 ISO、JAB 品保認證及 UKAS 環保、CE 認證

### 四位數 ATX/ATY 系列

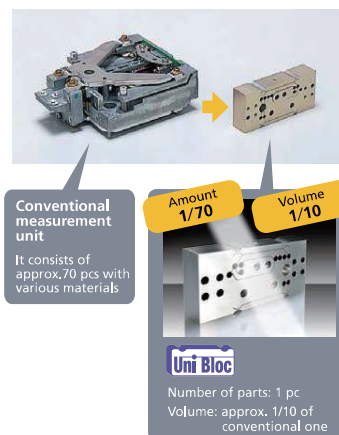
### 精密五位數 AP 系列



#### 專用比重套件



#### 可內置 (AP) 或外置除靜電裝置



#### 可乘載超過 10 倍秤重量

航太等級鋁合金荷重元  
世界最先進一體成型  
Uni Bloc 荷重元

#### 有效快速的過濾雜訊

搭載全新一代智能 AP-i 晶片  
排除環境干擾

#### 環境偵測全時自動校正功能 (AP)

超過設定的溫差變化 &  
允許誤差值即自動啟動校正  
(內藏砝碼自動校正)

#### 直接將重量數據上傳 Excel

世界專利 WindowsDirect  
無須在電腦安裝天平接收軟體 ·  
快速連線輸出數據

型號	AP	ATX/ATY
秤重量	52g / 102g / 135g	120g / 220g
精密度	0.01 mg	0.1 mg
校正方式	內砝碼自動校正	內校 / 外校
靈敏度設定	可設定 5 段	
電源	100~240V, 50/60Hz	

# 二位數 / 水分量測天平



## 人性化設定兼具豐富精度量測設計

可記憶 100 組量測結果

可由內建 RS232 及 USB 介面輸出資料

### 高達 8 種模式設定

標準設定自動偵測，任由使用者  
編程參數

### 品管數據可追溯

符合 GLP/GMP/ISO 等列印模式，  
通過 ISO、JAB 品保認證 & UKAS  
UKAS 環保、CE 認證

### 直接將重量數據上傳 Excel

世界專利 WindowsDirect 無須  
在電腦安裝天平接收軟體，直接  
連線輸出

### 每日三次定時校正

內部砝碼自動校正 (UW 型標配)，  
確保量測精度

### 22 種秤重單位可設定

可自設單位常數，具計數 (pcs) 百  
分比 (%)、配方累計秤重等模式

### 避免靜電干擾設計

全機金屬外殼、附螢幕保護殼、  
可選配防風罩

## 精密水分量測天平 MOC63u



型號	MOC63u
秤重量	Max 60g
精密度	0.001g
含水率精密度	0.01%
再現性	0.05%(5g) ; 0.02%(10g)
溫度設定範圍	50~200°C (可 1°C 增加)

## 精密二位數天平 UW/UX 系列



型號	UX	UW
秤重量	820g~6200g	820g~6200g
精密度	0.01g	0.01g
校正方式	外砝碼校正	內砝碼自動校正
靈敏度設定	可設定 5 段	
電源	100~240V, 50/60Hz	

理化儀器



## 零下 86 度超低溫冷凍櫃



## 優質品牌 · 盡在勝博



顎碎機、粉碎機、球磨機、震盪篩選機、標準篩網、取樣分樣機



灰化爐、精密烘箱



細胞破碎機、奈米分散機、連續式均質機



超低溫冷凍櫃、冷凍櫃、血庫冰箱



高壓均質機



超純水製造機



離心機、離心濃縮機、凍乾機、吹氮濃縮機



高階自動高壓滅菌器



**勝博國際集團**  
SUNPRO INTERNATIONAL INC

台北 **勝綻科技**  
Tel:02-8791-8971

台中 **勝璋科技**  
Tel:04-2247-9811

高雄 **勝騏科技**  
Tel:07-338-5550