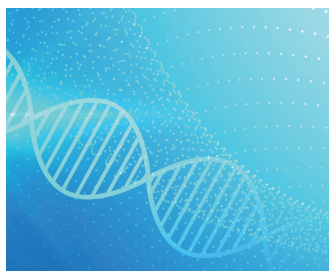


島津分析儀器 綜合目錄

Shimadzu Analytical and Measuring Instruments



生命科學研究設備

醫藥品分析研究・評估設備

能源、生醫研究分析・評估設備

食品分析・評估設備

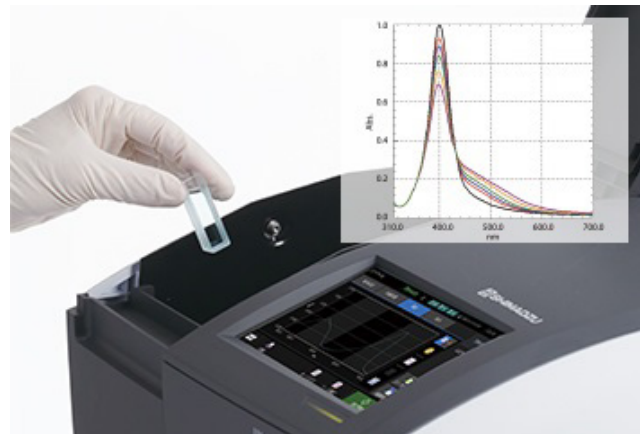
泛用型紫外光 - 可見光分光光譜儀 UV-1900



人性化操作，內建 7 吋全彩觸控螢幕

- 獨立式 UV-Vis 光譜儀，可涵蓋 190 ~ 1100 nm
- 雙光束系統 (雙樣品槽)，測定結果更準確且穩定

無與倫比的效能

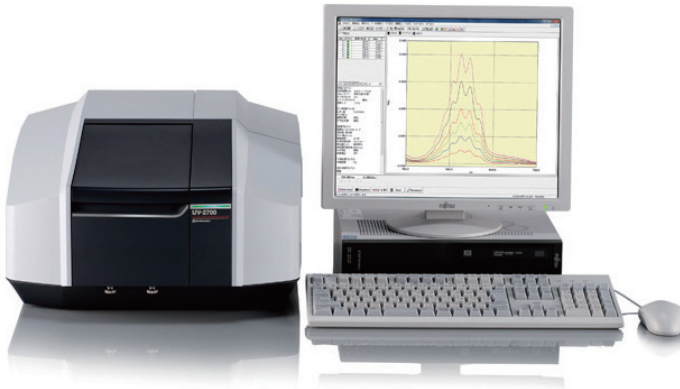


- 低迷光，高線性範圍 (4 Abs)，可對應低穿透率之固體樣品
- 超高穩定性，精確度可達小數點下第四位

- 完整配件選擇，包括長光徑樣品槽、溫控樣品槽 ... 等
- 標準內建軟體包括：吸光度量測、光譜掃描、定量分析、動力學、時間掃描、多波長測定、DNA/ 蛋白質定量

規格	說明
分光系統	即時監控式雙光束系統 (Monitor Double Beam)
波長掃描範圍	190 ~1100nm
波長準確度	± 1.0nm
迷光	0.5%T at 198nm (KCl)
光度量測範圍	4 Abs

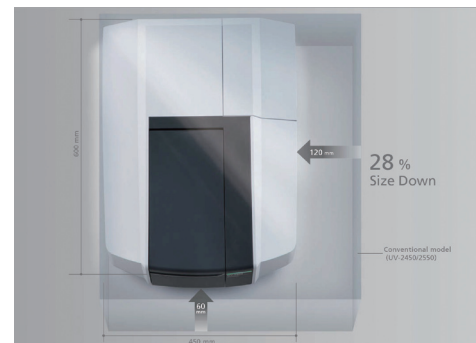
特用型紫外光 - 可見光分光光譜儀 UV-2600



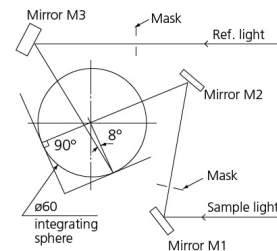
獨家專利繞射光柵技術

- 搭載島津獨家專利的 Lo-Ray-Ligh 繞射光柵，能降低眩光造成的吸光度誤差
- 機體縮小 28%，更節省實驗室空間

- 線性範圍可達 5 Abs (OD 值)，更適合測定極低穿透度 (高吸光度) 樣品如：濾光片、偏光片、抗反射膜 (AR 膜) 等
- 可搭配 UPF 測定軟體，分析衣料之防曬係數 (對應歐洲 / 美國 / 紐澳標準)



可選配積分球測定固體樣品之擴散 / 全反射，並支援霧度分析



規格	說明
分光系統	即時監控式雙光束系統 (Monitor Double Beam)
波長掃描範圍	190 ~1400nm
光度量測範圍	5 Abs

新世代常規微型 FT-IR 紅外線光譜儀 IRSpirit



頂規光學技術，可實現高再現性

- 可靠又耐用的光學元件及自動除溼裝置，確保設備即使在惡劣的溫度和濕度條件下也能可靠地使用



小於 A3 的迷你機身，最高的擴充性

- 可輕鬆搬運的迷你機身
- 具備與相容於市售第三方的各類應用附件安裝



- 微型化鋁合金壓鑄密閉光學系統
- 濕度監控裝置，包括機身上電子式燈號顯示、石蕊試紙、以及軟體儀器狀態顯示功能
- 具備多重防潮塗層分光鏡
- 可選配具防潮塗層 KBr (~ 70%RH) 或 KRS-5 window (~ 90%RH) 樣品室窗板

規格	說明
干涉儀	30 度入射之動態校正麥克森系統
分光鏡	鍍鍍 (Ge) 溴化鉀 (KBr) 材質，並可單獨置換
波長掃描範圍	7800 ~ 350cm ⁻¹
波數精密度	≤ 0.0005 cm ⁻¹ @ 2,000 cm ⁻¹
波數準確度	≤ ±0.1 cm ⁻¹
配件擴充性	衰減全反射、擴散漫反射、TG-FTIR 與 IR-Microscope

分析範圍擴充型 FT-IR 紅外線光譜儀 IRTracer-100

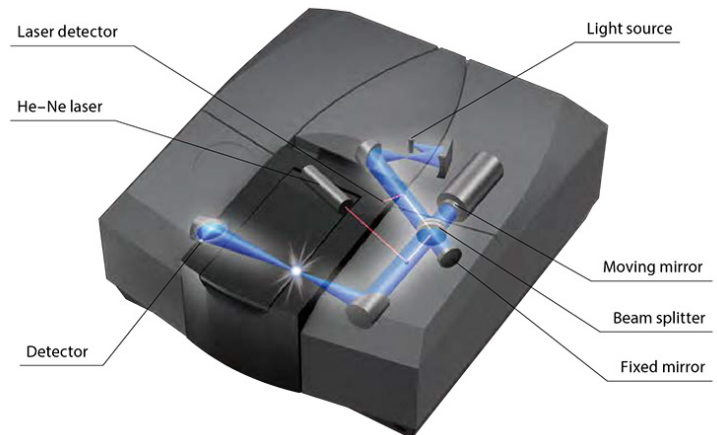


分析範圍廣 · 卓越的感受度與可靠性

- 分析範圍從 MIR 系統展延至 NIR 到 FIR 分析範圍
- S/N 比 60,000 : 1 之高靈敏度測定

頂級動態校準監控及自動除溼

- 頂級動態校準監控系統可提供最穩定的光譜品質 (校正頻率 ≥ 5000 次 / 秒)
- 內建專利的電解除溼系統，解決分光鏡容易受潮之問題。保持儀器長期穩定性，也降低耗材使用率



可安裝常規附件如：

1. 各式 ATR
2. 液體 / 氣體槽 (Liquid/gas cell)
3. 擴散反射 (Diffused reflectance)...等
4. AIM-9000 顯微紅外線光譜儀
5. 熱重分析儀 (TGA)

規格	說明
干涉儀	30 度入射之動態校正麥克森系統
分光鏡	鍍鍺 (Ge) 溴化鉀 (KBr) 材質，並可單獨置換
波長掃描範圍	7800 ~ 350 cm^{-1} ，並可擴充 $\geq 12,500 \sim 240 \text{ cm}^{-1}$
光譜解析度	$\leq 0.25 \text{ cm}^{-1}$

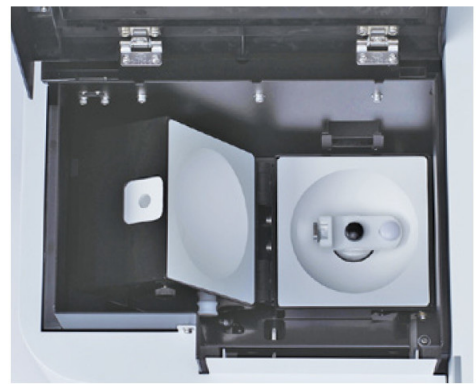
螢光分光光譜儀 RF-6000



- 支援螢光、磷光、化學發光、生物發光等多種測定，且可量測波長範圍達 900 nm
- 支援 3D 螢光光譜 (激發波長 - 放射波長 - 螢光強度) 掃描測定
- 選配積分球更可測定量子產率 (quantum yield)

高靈敏度及超高速掃描

- 具備同級最高靈敏度 (S/N 比 350:1 以上)
- 超高速掃描 (60000 nm/分) 的高性能螢光分光光譜儀



光源壽命超長

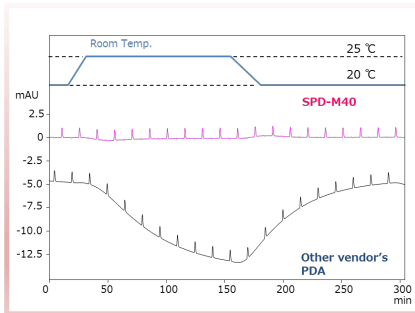
- 光源壽命和前代機種相比增加了四倍，達到 2000 小時，維護成本更節省

規格	說明
燈源	150 W Xenon lamp
分光器	閃耀全息光柵，光柵密度 ≥ 1300 grooves/mm
波長掃描範圍	200 ~ 900nm
波長準確度	$\leq \pm 1.0$ nm
光譜解析度	≤ 1.0 nm

HPLC/GPC System 新世代模組型 LC Nexera series

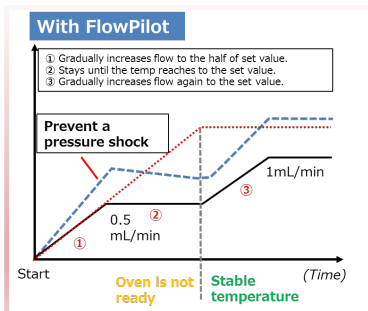
高感度低基線 UV/PDA 光學偵測器 SPD-40/SPD-40V/SPD-M40

- 光學溫控 /Flow Cell/ 燈源溫控
- 超穩定 Baseline



具 AI 功能的輸液幫浦

- 精準幫浦流速
- 自動診斷 (Auto-diagnostics)
- 自動回復 (Auto-recovery)
- FlowPilot 功能保護及延長管柱壽命



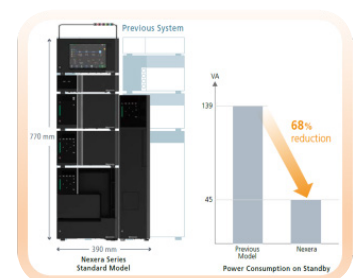
大容量、高速多功能前處理自動進樣器

- 超低 Carry Over
- 更短的樣品注入時間
- 全系列產品線皆有自動配製功能



節能小體積管柱烘箱

- 外觀體積小
- 空間容量大
- 精準溫控



各類型偵測器

UV 偵測器



SPD-40V

型號	SPD-40	SPD-40V
光源	Deuterium (D ₂) lamp	Deuterium (D ₂) lamp, tungsten lamp
波長範圍	190~700 nm	190~1000 nm
尺寸 / 重量	W260 x D500 x H140 (mm), 11Kg	
操作溫度	4~35°C	
電源	AC 100~240 V, 150 VA, 50/60 Hz	

PDA 偵測器



SPD-M40

型號	SPD-M40
光源	Deuterium (D ₂) lamp, tungsten lamp
二極體數目	1024
波長範圍	190~800 nm
尺寸 / 重量	W260 x D500 x H140 (mm), 10Kg
操作溫度	4~35°C
電源	AC 100~240 V, 180 VA, 50/60 Hz

螢光偵測器

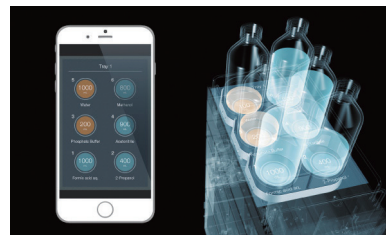
型號	RF-20AXS
光源	Xenon lamp
波長範圍	200~750 nm
尺寸 / 重量	W260 x D500 x H210 (mm), 18 Kg
操作溫度	4~35°C
電源	AC 100~240 V, 400 VA, 50/60 Hz

折射偵測器

型號	RID-20A
測量範圍	1~1.75 RIU
雜訊	$\leq 2.5 \times 10^{-9}$ RIU
飄移	$\leq 1 \times 10^{-7}$ RIU
尺寸 / 重量	W260 x D420 x H140 (mm), 12 Kg
電源	AC 100~240 V, 150 VA, 50/60 Hz

另有其他偵測器可供選擇：

- 電導偵測器
- 蒸發光散射偵測器
- 質譜儀



選配件：移動相液位偵測系統

All in one 定性定量 LC *i*-Series Plus

全彩觸控螢幕

- 即時監控
- 圖像化操作

自動進樣器

- 自動混樣 / 稀釋 / 標準添加
- carry over < 0.0025%
- 216 x 1.5mL 樣品盤
- 可直接使用 96 well MTP



幫浦

- 高精度梯度
- 內建除氣系統
- 標配柱塞清洗功能
(可以用高濃度鹽類)

偵測器

- UV (Dual channel)
- PDA (1024 bit)
- 光學系統與樣品槽溫控設計
- 可支援 ELSD/RI/RF/MS

管柱烘箱

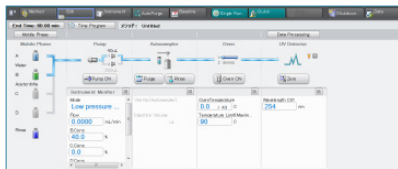
- 高精度溫控設計
- 溫控範圍廣 4-90°C
- 漏液自動偵測

計量幫浦

- 高精度達 0.1uL
- <0.5% RSD (1.0μL)

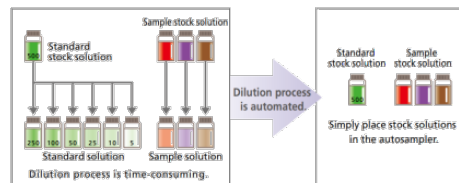
直覺易操作

- 圖像式介面
- 一鍵出報告



省錢高效率

- 節省標準品用量
- 自動配製檢量線

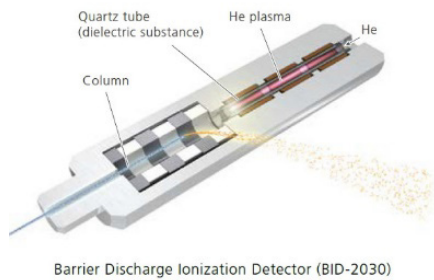


系列	Prominence-i			Nexera-i	
特色	1. 最大耐壓 44Mpa(6000psi) 的 HPLC 系統 2. 合成化合物的純度與品質確認 3. 可直接將既有 LC 系統使用的方法轉移			1. 最大耐壓 66Mpa(9500psi) 的 UHPLC 系統 2. 適合多樣品分析試驗 3. 可對應泛用分析和 UHPLC 分析	
型號	LC-2030	LC-2030C	LC2030 3D	LC2040C	LC2040 3D
配置	UV 偵測器 Autosampler (無溫控)	UV 偵測器 Autosampler (有溫控)	PDA 偵測器 Autosampler (有溫控)	UV 偵測器 Autosampler (有溫控)	PDA 偵測器 Autosampler (有溫控)

高靈敏度氣相層析儀 Nexis GC-2030

阻檔放電離子化檢測器 (BID)

- 實現 TCD 的 100 倍以上，FID 的 2 倍以上的高靈敏度
- 可檢測幾乎所有成分



進階功能提高能源效率

- 最大限度提高管柱功能 - 管柱溫控功能
- 最大限度降低運行成本 - 自動啟動停機功能
- 最大限度減少氦氣消耗 - 節省載氣功能
- 裝置狀態診斷 - 自動診斷功能
- 自動通知更換時間 - 監控功能



擴大生產力的選配

- 進樣器 (Direct injection, Headspace)
- 檢測器 (FID, BID, TCD, ECD, FPD, FTD (NPD), MS.)



全新的分析體驗

- 透過簡易觸控操作確認訊息
- ClickTec 使常規分析更方便
- 直觀的圖形圖標與行動設備監控
- 免工具就能徒手拆裝管柱
- 烘箱內搭載照明，大大減少工作負擔

電子天平

超精密微量電子天平 AP Series

- 小數五位超精密稱量
- 採用最新型的有機發光二極體螢幕
- 可內置或外置天平除靜電裝置
- 新型感測元件提升最高 60% 的反應速度

自動校正	秤重量 / 精密度	秤重量 / 精密度
AP125WD	0-52g/0.00001	52-120g/0.00001
AP225WD	0-102g/0.00001	102-220g/0.00001



高精準分析級天平 ATX/ATY Series

- 91mm 不銹鋼超大秤盤
- 三面開防靜電玻璃防風窗
- 0.001 mg 一樣穩定精確
- 多種秤重單位可直接轉換

自動校正	手動校正	秤重量	精密度
ATX124	ATY124	120g	0.0001
ATX224	ATY224	220g	0.0001
ATX324	ATY324	320g	0.0001

高品質電子天平 TX/TW Series

- 穩定又耐用的電子天平
- 專利磁浮式感應元件，穩定快速
- 具節能自動關機功能
- 機種齊全，可滿足您的實驗需求

自動校正	手動校正	秤重量	精密度
TW223L	TX223L	220g	0.001
TW323L	TX323L	320g	0.001
TW423L	TX423L	420g	0.001



水分天平 MOC63u



- 鹵素加熱器，加熱快速均勻
- 蓋上蓋子即可立刻自動加熱量測
- 具八種加溫模式，可記憶 10 組測試條件
- 可儲存 100 組量測結果
- 最大秤重：60g
- 精密度：0.001g
- 含水率精密度：0.01%
- 溫度設定範圍：50~200°C



台北 **勝綻科技**
Tel:02-8791-8971

台中 **勝璋科技**
Tel:04-2298-0365

高雄 **勝騏科技**
Tel:07-338-5550