

## 應用領域



細胞破碎



藥物製劑



食品化妝品



奈米材料



藥物遞送

### BASIC 桌上型研究用

- 最高壓力可達 2000 bar i (視機型)
- 最大處理量：10L -30L/hr (視機型)
- 最小使用量：15ml
- 最小殘留量：1ml
- 配置冷卻迴路，出口溫度 <math>< 10^{\circ}\text{C}</math>



### PILOT 試量產型

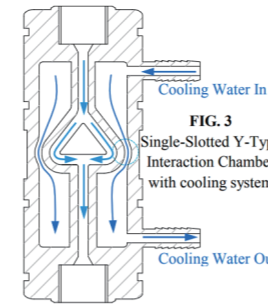


- 最高壓力可達 1800bar (視機型)
- 最大處理量：40L - 400L/hr (視機型)
- 特殊的進料閥設計，無需排氣，直接進料

### PRODUCTION 量產型



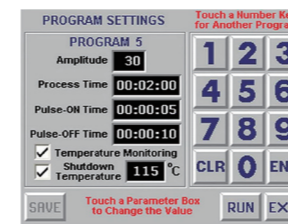
- 最高壓力可達 1500bar (視機型)
- 最大處理量：500L - 2000L/hr (視機型)
- 品質符合 GMP 設計，通過歐盟 CE 認證



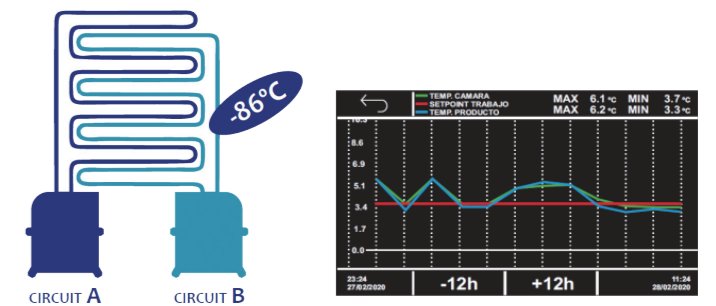
- 最小使用量：2-5mL
- 最低殘留量：1mL
- 連續處理量：100ml/min
- 最高壓力：30Kpsi/40Kpsi
- 電動驅動聲音小
- 全彩觸控操作容易
- 可定量定時自動停止

# Q700 超音波破菌機

- 全球銷售第一品牌
- 700瓦高效能處理能力
- 處理量：0.2-1000mL
- 全彩數位觸控，操作容易
- 可設定常用 10 組參數
- 適用細胞破碎或石墨烯奈米分散
- 具長時間間歇動作，防止溫度過高
- 有間接接觸 cup horn 可供選擇
- 可 scale-up 到 2000 瓦中量型機種 (5-30L)
- 可選購配件執行：
  1. DNA 小片段產生
  2. 微孔盤均質
  3. 大體積樣品製備



## 雙系統超低溫冷凍櫃



- 一台壓縮機故障時仍可維持 -75°C 運轉
- 內置鋰電池停電仍可記錄各種參數
- 面板可顯示溫度曲線
- 附 USB 插槽可下載內部數據
- 可傳輸溫度記錄數據或警報事件
- 有 130/400/500/700L 內容積可選



## -86°C 桌下型冷凍櫃 110L



- 採用高清5吋全彩觸控螢幕
- 內部具有二個小門及一個層板
- 電池可發出警報及持續48小時



## -25°C 有霜冷凍櫃 600L

- 大螢幕觸控，溫度狀況一目瞭然
- 不鏽鋼外殼美觀大方，清潔容易
- 內附13組抽屜，樣品管理好拿
- 管冷式有霜冷卻，樣品溫度不流失
- 多重警報系統：開門/高溫/斷電警報
- 型號：LEF60S(歐洲原裝進口)



## 落地型大容量滅菌器

### 程控型 GI-T 系列

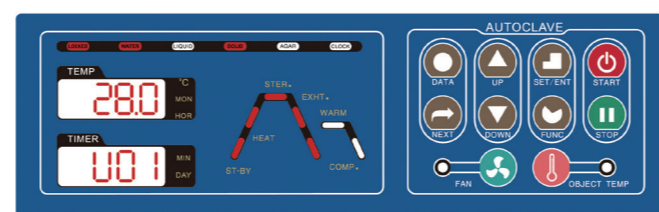


- 全新彩色圖形顯示介面
- 多重安全保護設計，絕對安全
- 溫度可達135°C，滅菌更快更完全
- 內建11組常用殺菌模式，並可自建
- 有36/54/80/100公升，四種容積可選
- 進口品中最高CP值



## 落地型大容量滅菌器

### 智能型 GR 系列

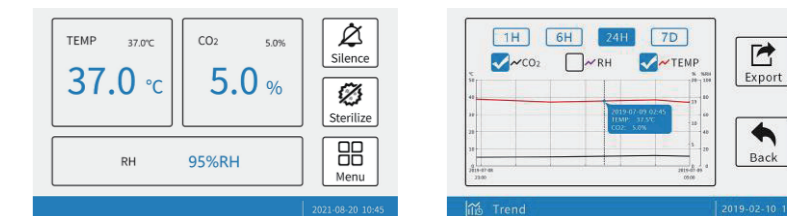


- 面板具快速按鍵及多重顯示重要資訊
- 具降溫安全開蓋設定功能
- 滅菌完成可自動排氣
- 有60/85/110公升，四種容積
- 除標準型外還有自動進水及乾燥型可選
- 品質通過ASME、CE、DOHS等國際認證



## 三合一新型二氧化碳培養箱

溫度+CO<sub>2</sub>+濕度 140°C 現地滅菌 D181



- 140°C 高溫乾熱滅菌
- HEPA過濾系統，維持ISO5空氣潔淨度
- 圓弧形銅合金內艙，有效抑制微生物生長
- 滑軌式層板，樣品拿取好方便
- 七吋觸控螢幕，可顯示/記錄培養參數及事件發生
- 可記錄7天以上CO<sub>2</sub>、溫度、相對濕度之變化曲線

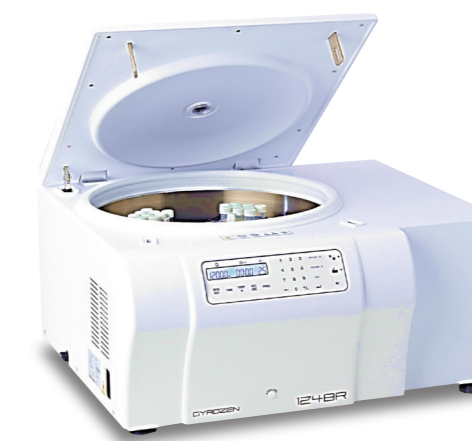
## 吉仁現代離心機

Best selling

GYROZEN 1248R  
汎用型高速冷凍離心機

High CP

GYROZEN mini  
微量高速離心機



- 最高轉速：12,000 rpm / 16,582 xg
- 最大容量：6 x 85ml, 30 x 1.5 / 2.0 ml
- 有多種 Angle and Swing rotor 可供選擇
- 低噪音並可快速在5分鐘內降溫到4°C

- 最高轉速：13,000 rpm / 12,300 xg
- 可支援 12 x 1.5/2.0 ml, 4 x 8 PCR strips
- 並送您可高壓滅菌的固定角轉子