



CLT55R/CLT55 NEW 大容量低速冷凍/常溫離心機

CLT55R/CLT55大容量低速桌上型冷凍/常溫離心機可搭配多款試管離心瓶以及微量盤，大大的提升了實驗的通用性；多款氣密性吊籃，離心危險樣品時更安全；氣流導向設計，維持離心室低溫環境，保護溫度敏感性樣品；全新的降噪處理，噪音低，提供舒適的實驗環境；吊籃、適配器均可高壓滅菌，是臨床醫學、分子生物、細胞培養等行業的理想產品。

產品特點 Product advantages

- ◆7寸高靈敏度（可戴手套直接操作）、高清（800*480）觸摸屏控制，操作簡便，顯示直觀。
- ◆設置參數與運行參數同屏顯示，直觀、易懂。
- ◆直接輸入設置參數數值，可快速設置完參數，快捷、方便（同類型按鈕式產品設置參數時需來回多次調節按鍵）。
- ◆離心力與轉速可通過按鈕自動切換，可快速設置轉速或離心力（內部計算對應的轉速或離心力）。
- ◆計時單位有1s-99min59s或1h-99h59min兩種可以任意選擇。
- ◆計時模式有啓動計時或到轉速計時或連續計時三種模式任意選擇。
- ◆最多可選中五組程序，實現階梯離心，使實驗可以多元化、多步驟一次執行。
- ◆可以設置100組程序，並可對每組程序進行簡易命名，更方便使用時調取與區分不同的實驗，方便實現實驗的可重復性。
- ◆11檔加速，12檔減速檔位，其中第10檔為自定義檔位，可以根據實驗需求自定義加速、降速時間。
- ◆CLT55R可以根據實驗的時間間隔設置儀器的休眠時間（內定值為15分鐘）；保證實驗時制冷效果良好；實驗後儀器進入休眠，綠色節能，延長儀器的使用壽命。
- ◆CLT55R一鍵啓動預冷程序，預冷參數可以根據轉子不同進行自定義設置；並且可以實現預約預冷，可以預先設定預冷時間和日期，進入實驗室即可開始實驗，節約時間。
- ◆CLT55R PID動態智能調節溫度、雙通道變頻制冷系統技術分別獲得國家專利ZL201922274761.7、ZL201922269242.1。
- ◆CLT55R離心機控溫精度提高到行業內新的新高度（ $\pm 1^{\circ}\text{C}$ ），滿足客戶高精度控溫實驗，更好的保護樣品。
- ◆運行記錄、故障記錄自動保存，可以有效的查看儀器的運行情況與每批樣品的分離情況。
- ◆交流變頻電機，無碳粉污染，免維護，使用壽命長、轉速控制精度準確（小於10r/min）。
- ◆可離心最大容量4x750ml，可選配氣密性離心杯，保證離心安全，無污染。
- ◆0.5ml-750ml多種適配器選擇，一次可分離36支50ml尖底管、76支15ml尖底管、152支7ml真空採血管，是臨床檢測、化驗分析的理想之選。



主要技術參數

Technical parameter

型號	CLT55R	CLT55
訂貨號	0204260029	0205255026
最高轉速	5500r/min	5500r/min
最大相對離心力	4904xg	4904xg
最大容量	4x750ml	4x750ml
轉速精度	± 10r/min	± 10r/min
定時範圍	1s~99min59s、1min~99h59min	1s~99min59s、1min~99h59min
計時模式	啓動計時、到轉速計時、瞬時計時	啓動計時、到轉速計時、瞬時計時
溫度設置範圍	-20~40℃	/
溫度控制精度	± 1℃	/
預冷功能	有	/
壓縮機組	節能雙通道壓縮機組環保冷媒 (134a)	/
整機噪音	≤ 65dB (A)	≤ 65dB (A)
瞬離功能 (short spin)	有	有
轉子識別	有	有
電源	AC 220 ± 22V 50/60Hz	AC 220 ± 22V 50/60Hz
整機功率	1.6kW	900W
外形尺寸(長×寬×高)	713×681×398(mm)	510×635×398(mm)
包裝尺寸(長×寬×高)	860×810×620(mm)	660×770×450(mm)
淨重	95kg	76kg



轉子參數

Rotor parameters

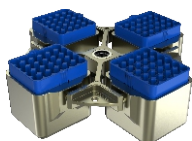
No:1



名稱：角轉子
 最大容量：40x15ml
 最高轉速：5500r/min
 最大離心力：4904xg
 訂貨號：0301891144

可根據需求定制適配器

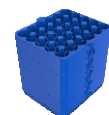
No:4



名稱：水平轉子 (自動脫帽)
 最高轉速：4000r/min
 最大離心力：3370xg
 最大離心管數：120支(13×75/100mm)
 訂貨號：0302891036



名稱：掛架
 訂貨號：0303891059



名稱：適配器
 規格：13×75/100mm試管
 訂貨號：0304891438

轉子	掛杯	適配器	容量/訂貨號	適配器	容量/訂貨號
<p>No:2</p>  <p>名稱：水平轉子 最高轉速：4000r/min 最大離心力：3345xg 最大容量：4×500ml 訂貨號：0302850110 (不包括掛杯)</p>	 <p>名稱：圓杯 訂貨號：0303891022</p>  <p>名稱：氣密性圓杯 訂貨號：0303891077</p>		4x1x250ml 0304891142		4x2x100ml 0304891009
			4x4x50ml (尖/圓) 0304891008		4x7x20ml 0304851485
			4x9x15ml (尖/圓) 0304891083		4x11x15ml (尖) (管帽≤21.5mm) 0304891508
			4x14x10ml 0304891705		4x19x5/7ml真空採血管 0304851450
			4x36x1.5ml 0304891677		/
	 <p>名稱：方杯 訂貨號：0303851421</p>  <p>名稱：氣密性方杯 訂貨號：0303891016</p>		4x1x250ml 0304891041		4x3x100ml 0304891744
			4x6x50ml (尖/圓) 0304891014		4x12x15ml (尖/圓) 0304891582 (尖) 0304891779 (圓)
			4x20x10ml 0304891077		4x31x5/7ml真空採血管 0304891782
			4x56x1.5ml 0304891603		/
		可根據需求定制適配器			

轉子	掛杯	適配器	容量/訂貨號	適配器	容量/訂貨號
<p>No:3</p>  <p>名稱：水平轉子 最高轉速：4000r/min 最大離心力：3500xg 最大容量：4 × 750ml 訂貨號：0302891134 (不包括掛杯)</p>	 <p>名稱：圓杯 訂貨號：0303891165</p>  <p>名稱：氣密性圓杯 訂貨號：0303891117</p>		4x1x500ml (尖/平) 0304891035 (尖) 0304891036 (平)		4x1x250ml (尖/平) 0304891562 (尖) 0304891039 (平)
			4x4x100ml 0304891006		4x5x50ml (可立管) 0304891024
			4x7x50ml (尖/圓) 0304891003 (尖) 0304891004 (圓)		4x10x20ml 0304891163
			4x15x15ml (尖) 0304891005		4x19x10ml (可立管) 0304891732
			4x21x10ml 0304891730		4x27x5/7ml真空採血管 0304891728
			4x37x5ml (放免管) 0304891166		4x56x1.5ml 0304891025
	 <p>名稱：方杯 訂貨號：0303891100</p>		4x9x50ml (尖/圓) 0304891015 (尖) 0304891016 (圓)		4x19x15ml (尖/圓) 0304891012 (尖) 0304891704 (圓)
			4x30x10ml 0304891709		4x38x5/7ml真空採血管 0304891017
	 <p>名稱：酶標板吊籃 訂貨號：0303891147</p>	<p>4x2x96深微盤 4x4x96淺微盤 工作板總高度 ≤ 90mm</p>		<p>4x7x50ml(尖/圓) 0304891714 (尖) 0304891788 (圓) 4x18x15ml(尖/圓) 0304891713 (尖) 0304891790 (圓) 4x33x10ml 0304891716 4x35x5ml 0304891718</p>	