



勝博國際集團
SUNPRO INTERNATIONAL INC

- 理化儀器
- 樣品前處理
- 分散均質
- 材料粉碎
- 金相製備
- 晶片製程
- 精密分析



材料科技 整合應用專刊

打造您專屬的材料科技實驗室

台北勝綻 · 台中勝璋 · 高雄勝騏

實驗室專業儀器設備
完整解決方案供應商

Contents

理化儀器

加熱攪拌器 / 多點攪拌器	3
精密電子天平(四/五位數)	4
精密二位數 / 水分量測天平	5
高精度定溫烘箱	6
可調式智慧真空烘箱	7
精密烘箱	8
德國製超音波洗淨器	9
箱型高溫爐	10
新世代管型爐	11
桌上型高壓滅菌器(釜)	12
智能型高壓滅菌器(釜)	13

分散均質

奈米超高壓均質機	21
智慧型超音波奈米分散儀	22
工業型超音波奈米分散儀	23

金相製備

精密切割機 / 熱鑲埋機	28
研磨拋光機	29

精密分析

高速標準型光譜儀	32
液相 / 氣相 / 總有機碳層析儀	33
搖篩粒徑分析	34
搖篩篩網配件	35
硬度分析儀	36
智慧型迴轉黏度計	37
元素分析儀	38
OES 分光儀	39

樣品前處理

多功能離心機	14
數位型高速攪拌機 / 均質機	16
零下 86 度超低溫冷凍櫃	17
減壓濃縮系統	18
多功能凍結乾燥機	19
噴霧乾燥機	20

材料粉碎

桌上型 / 大型顎碎機	24
落地 / 桌上型均質粉碎機	25
高能奈米球磨機	26
泛用型多功能球磨機	27

晶片製程

晶片貼合及耗材	30
晶片精密研磨拋光	31

更多完整儀器規格及影片介紹，
請連結或搜尋勝博國際集團中英文官網



勝博國際





Since 1982

'Know how' is the key word that best describes

SH SCIENTIFIC

智能型加熱攪拌器 (SH-HSD)

- 加熱面板為內部鋁合金 (加熱均勻穩定性) + 外層陶瓷 (耐化學腐蝕)
- 旋鈕上內建一個按鈕可以按壓，可以防呆也可以避免誤觸後設定跑掉
- 韓國生產原裝進口，品質可靠
- 採用背光式的黑色面板跟白色 LED 顯示
- 可擴充溫度探棒 (PT-100)



配件套裝可供選購



多點式攪拌器 (MS-05H)

- 採用電熱膜，加熱速度快，溫度均勻
- 加熱並攪拌各種大小的燒杯或燒瓶
- 高品質無刷直流電機，提供出色的耐用性和安靜的運行
- 外殼採用鋁合金製成，具有耐高溫、防腐蝕和良好的絕緣性能
- 採用單片機控制電機轉速，低速平穩，高速強勁
- 內置電子穩壓電路，採用可控矽調節加熱



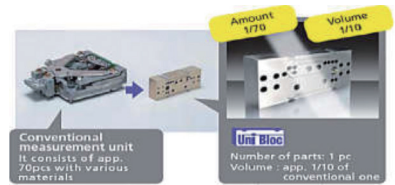
機型	智能型加熱攪拌器	多點式攪拌器
面板材質	鋁合金 + 外層陶瓷塗佈	黑色微晶玻璃
盤面尺寸	180 x 180 mm	495 x 95 mm
轉速	80 – 1500 rpm	100 – 1200 rpm
最高盤面溫度	400°C	室溫 +5°C ~120°C
最大攪拌量	20L	500ml x 5
尺寸	W208 x D33 x H97 mm	W130 X D612 X H78 mm



各領域及規範用戶精密天平首選
符合 GLP/GMP/ISO 等標準列印模式
通過 ISO、JAB 品保認證及 UKAS 環保、CE 認證

四位數 ATR 系列

精密五位數 AP 系列



可乘載超過 10 倍秤重量

航太等級鋁合金荷重元
世界最先進一體成型
Uni Bloc 荷重元

有效快速的過濾雜訊

搭載全新一代智能 AP-i 晶片
排除環境干擾

環境偵測全時自動校正功能 (AP)

超過設定的溫差變化 &
允許誤差值即自動啟動校正
(內藏砝碼自動校正)

專用比重套件



可內置 (AP) 或外置除靜電裝置



直接將重量數據上傳 Excel

世界專利 WindowsDirect
無須在電腦安裝天平接收軟體
快速連線輸出數據

型號	AP	AT-R
秤重量	52g / 102g / 135g	120g / 220g/320g
精密度	0.01 mg	0.1 mg
校正方式	內砝碼自動校正	內校 / 外校
靈敏度設定	可設定 5 段	
電源	100~240V, 50/60Hz	

精密二位數 / 水分量測天平



人性化設定兼具豐富精度量測設計

可記憶 100 組量測結果
可由內建 RS232 及 USB 介面輸出資料

高達 8 種模式設定

標準設定自動偵測
任由使用者編程參數

品管數據可追溯

符合 GLP/GMP/ISO 等列印模式
通過 ISO、JAB 品保認證 &
UKAS 環保、CE 認證

直接將重量數據上傳 Excel

世界專利 WindowsDirect
無須在電腦安裝天平接收軟體
直接連線輸出

每日三次定時校正

內部砝碼自動校正 UW 型標配
確保量測精度

22 種秤重單位可設定

可自設單位常數，具計數 (pcs)
百分比 (%)、配方累計秤重等模式

避免靜電干擾設計

全機金屬外殼、附螢幕保護殼
可選配防風罩

精密水分量測天平 MOC63u



型號	MOC63u
秤重量	Max 60g
精密度	0.001g
含水率精密度	0.01%
再現性	0.05%(5g) ; 0.02%(10g)
溫度設定範圍	50~200°C (可 1°C 增加)

精密二位數天平 UW/UX 系列



型號	UX	UW
秤重量	820g~6200g	820g~6200g
精密度	0.01g	0.01g
校正方式	外砝碼校正	內砝碼自動校正
靈敏度設定	可設定 5 段	
電源	100~240V, 50/60Hz	



最高溫的通用烘箱，標準配備 300°C

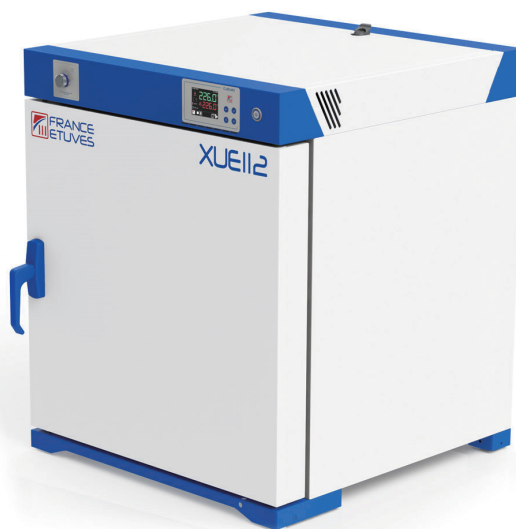
全系列內建風扇對流，給您最高空間均溫性
具備風扇閥門，可調節熱風對流通量
來自法國第一品牌，集扎實用料跟強大規格於一身

最高規格設計及結構

- 全採用不鏽鋼內腔，更防腐蝕
- 內部圓角設計，易清潔避免死角
- 控制面板位於頂部方便站立時設定
- 內建照明功能，可於暗室內正常使用
- 標準配備 20mm 管線孔，可伸入各型外部探針

性能強悍的 C3030 標準控制器

- 彩色大螢幕，可顯示完整訊息
- 內建程序控制，支援一組 8 段
- PID 微電腦控制精度高達 0.1°C
- 內建全球最高等級 Class 3.1 過溫保護機制



豐富的全用途可選購配件

1. 透明觀測窗
2. 工作周時鐘
3. 四組 16 段程控編輯錶頭
4. 三通道外接式溫度記錄器
5. 廢氣助排機
6. 降溫風機
7. 直徑 60mm 側開孔
8. 原廠單點溫度校正報告 (中心單點)
9. 原廠空間均溫性校正報告 (9 點)



技術規格	XUE032	XUE058	XUE112	XUE225
內容積 (L)	32	58	112	225
內腔尺寸 W/D/H (mm)	300/270/400	400/360/400	500/450/500	500/450/1000
外部尺寸 W/D/H (mm)	464/566/694	564/656/694	664/746/794	664/746/1294
最高工作溫度	300°C			
溫度穩定性	<0.2°C			
電氣條件	220V / 10 Amp			

另有工業生產型大量機種：343L / 490L / 686L / 980L，有需求歡迎另行洽詢

可調式智慧真空烘箱



一台可設定目標真空度的真空烘箱

獨立真空度控制器，可設定單點目標或幫浦極限真空度
XFE 系列可達 10-1mbar · (視配合幫浦而定)
最高溫度 200 度 C · 更可選配擴充至 250 度 C
來自法國第一品牌，集扎實用料跟強大規格於一身



冷凍凝結槽，抓住有害氣體 保護真空幫浦最佳利器

1. 最低溫可達零下 110°C
2. 有效捕捉水氣及有機溶劑氣體
3. 大幅延長幫浦壽命減低維修成本
4. 內腔採 Teflon Coating 耐腐蝕處理



技術規格	XFE020	XFE050
內容積 (L)	20	51
內腔尺寸 W/D/H(mm)	250/320/250	320/500/320
外部尺寸 W/D/H(mm)	510/575/610	580/751/680
最高工作溫度	200°C	
溫度穩定性	<0.2°C	
電氣條件	220V / 16 Amp	

另有更高真空度的 XFP 系列，有需求歡迎另行洽詢

最高規格設計及結構

全採用不鏽鋼內腔，更防腐蝕
內部圓角設計，易清潔避免死角
控制面板位於頂部方便站立時設定
內建確效孔，最高可伸入四支溫度探針
全系列標配透明觀察視窗
採用比競爭廠牌更佳的矽膠氣密墊圈

更佳溫度效能

內建獨立斷熱層，內腔與外門無接觸
帶來超低熱損，高速升溫，門板不過熱

性能強悍的 C3030 新型控制器

PID 微電腦控制精度高達 0.1 度 C
內建程式控制 1 組 8 段 (4 段升溫 4 段持溫)
可設定全自動化升溫及時間梯度

最高等級過溫保護斷電機制

符合 DIN12880 Protection Class 3.1





最嚴謹無塵要求的首選烘箱

所有微粒污染源完全密閉於箱體，
易於清潔的不銹鋼拋光內層

無塵室專業烘箱

CR (250°C)/HTCR(400-600°C)

全系列符合 ISO Class 製程規範：

- ISO 14644-1 Class 5
(美國聯邦標準 209E Class 100)
- ISO 14644-1 Class 6
(美國聯邦標準 209E Class 1000)

無微粒污染物風險：

白色環氧樹脂外殼，無脫粉疑慮
密封處全為真空成型材質，避免纖維脫落

市場獨家，均溫區數據報告

原廠最高規品管 9 點溫度量測

自動化精準調控氣體製程

自動程控氣體流量系統
與豐富的控制器系統連動

最低可控制環境中 50ppm 氧含量

選配全時氧氣 (ppm) 監控系統模組
氣體流量異常警報裝置

升級多段編程控制器

即時數據記錄器

可配備高達 25 溫段設定、100 組參數
搭配原廠軟體即時輸出電腦遠端監控



程控氣氛烘箱 HTMA(400°C~700°C)



型號	無塵烘箱 CR 系列	無塵烘箱 HTCR 系列	HTMA
最高溫度	250°C	400~600°C	400~700°C
體積	30~ 1810L	28~ 10000L	28~ 10000L
溫度均勻性 (°C)	±3.0~5.0°C @ 250° C	±5.0°C @ 250°C	±5.0°C @ 400°C 以上
達最高溫加熱時間	37~75mins	50~120mins 以上	10~24mins 以上
內部尺寸 H x W x D (mm)	310 x 310 x 310~ 1220 x 1220 x 1220	305 x 305 x 305~ 1000 x 1000 x 1000	305 x 305 x 305~ 1000 x 1000 x 1000

德國製超音波洗淨器



全球最強 37kHz · 更低頻給您更高效率更潔淨
 純正德國血統 · 100% 當地製造及出口 · 無委外代工
 採用最耐久飛梭旋鈕調整 · 使用壽命長 · 更低維修費用
 Sweep 功能：可讓乳化跟均質效果更均勻緻密
 Pulse 功能：瞬間增強 20% 波峰值

雙頻旗艦 P 系列 - 高低頻 37/80kHz 可調

- 輸出功率可調 · 結合調整頻率可做出多種參數組合
- 內建脫氣功能 · 可做層析樣品的除氣前處理



支援控溫配件
 可有效降溫保護反應中樣品



型號	P30H	P60H	P120H	P300H
容量	2.75 L	5.75 L	12.75 L	28 L
內尺寸 W/D/H (mm)	240 / 137 / 100	300 / 151 / 150	300 / 240 / 200	505 / 300 / 200
外尺寸 W/D/H (mm)	300 / 179 / 221	365 / 186 / 271	365 / 278 / 321	568 / 340 / 321
內建功能	加熱 / 定時 / Sweep / Pulse / Degas			

強力低頻 EASY 系列

- 領先其他品牌的 37kHz · 更強空穴效應 · 效率最高
- 內建 Sweep · Pulse 功能 · 用途更廣
- 最耐用及最高清洗效果的標準型洗淨器
- 平易近人的價格讓您輕鬆擁有



型號	Easy 30H	Easy 60H	Easy 100H	Easy 300H
容量	2.75 L	5.75 L	9.5 L	28 L
內尺寸 W/D/H (mm)	225 / 124 / 99	281 / 132 / 149	281 / 222 / 149	477 / 274 / 199
外尺寸 W/D/H (mm)	264 / 176 / 219	341 / 196 / 269	339 / 281 / 272	544 / 347 / 322
內建功能	加熱 / 定時 / Sweep / Pulse			

理化儀器



控溫精度再現性可靠的箱型爐

- 最高規格品管要求
- 原廠獨家提供完整均溫報告
- 熱處理製程優化的首選廠牌
- 歐洲市佔率第一 · 80 年英國工藝
- 高精度控制及紮實用料

減低操作者高溫開門輻射熱傷害：

首創機械緩衝垂直上掀門
桌上型只需手指移動輕鬆開關爐門

耐溫度膨脹穩定爐腔不變型：

硬質爐磚構型內腔，高度抗機械磨耗

高效率蓄熱且更均溫

加熱元件採用硬質陶瓷磚內腔嵌入
高耐磨耗使用壽命更長

RHF 優異的快速升溫能力

1600°C 型 8 公升 · 35 分鐘內達最高溫

HTF 同級最快降溫效率

強制冷卻 · 連動降溫程序
(由 1700°C 至室溫約 10hrs · 一般無散熱約 17hrs 左右)

工業級重物負載能力

硬質爐磚構型 · 內腔高度抗機械磨耗

標準箱型爐 CWF(1100-1300°C)



搭配氣體反應及真空製程 · 配置密閉系統

高溫箱型爐 RHF/HTF (1400 - 1800°C)



型號	CWF	RHF	HTF
最高溫度	1100~1300°C	1400~1600°C	1700~1800°C
體積	5~65L	3~35L	5~27L
內部尺寸 H x W x D (mm)	135 x 140 x 250~ 278 x 388 x 595	120 x 120 x 205~ 250 x 300 x 465	158 x 150 x 225~ 300 x 300 x 300
達最高溫加熱時間	36~130mins	33~113mins	50~55mins
最高輸出功率	2400~14000W	4500~16000W	4050~8180W

新世代管型爐

CARBOLITE
IGERO 30-3000°C



最人性化設計的管型爐

透過引導式頁面的觸控控制器
更容易調控任何參數
市場唯一不需水循環設計
更精簡設計·創造靈活空間利用率

全彩色直覺式觸控人機介面：

高達 24 段溫度設定,10 組記憶功能
輕鬆以 USB 即可存取實驗數據

超過 80 年的熱力工程結晶：

高真空成型陶瓷纖維·
包覆自由輻射加熱元件·
更快升溫·優異均溫



新世代觸控泛用管型高溫爐 TF (1100 - 1600°C)



新世代獨立溫區梯度管型爐 TG (1200°C)

專為不同溫度梯度熱處理需求所設計

配備獨立控制器 24 段控制器
各溫區分別搭配溫度探針連動

有雙區及三區加熱選項

滿足不同實驗溫差設計需求

全系列皆可直立操作

任一款新世代管型爐可選配原廠直立架
拆裝簡單·滿足多樣材料試驗



型號	TF1 Series- 單加熱區型	TF3 Series- 三加熱區型	TG3 12/60/600 - 三加熱區型	TG2 12/125/425- 雙加熱區型
最高溫度 (可選擇)	1100/1200/1600°C	1200/1600°C	1200°C	1200°C
加熱管內徑 (mm)	32, 60, 100, 125	60, 100, 125	60	125
加熱區長度 (mm)	150~1200	450~1200	600 (獨立溫區 150mm x 3 區, 75mm 斷熱區 x 2 區)	425 (獨立溫區 200mm x 2 區, 25mm 斷熱區 x 1 區)
真空及通氣實驗 內管長度 (mm)	500~1400	900~1800	1050	1000



簡易的功能設定

- 帶有預設程序的全自動型高壓滅菌器
- LCD 屏幕
- 顯示時間·溫度和壓力過程·警報和儀器狀態
- 符合 CE 認證 (EN 13060)
- 多樣擴充配件
- 可通過外部印表機安裝自動輸出滅菌結果

完整的安全防護

- 雙門保護系統
- 安全溢流閥
- 漏電斷路器
- 自動補水系統
- 自動復位功能進電切斷
- 過溫保護裝置



+ Vacuum pump

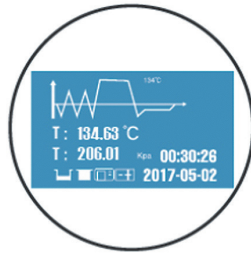
Rapid post sterilization vacuum drying.



CE



雙層保護鎖



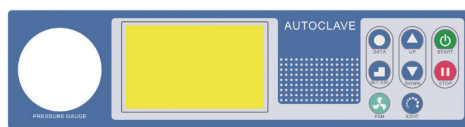
LED 面板

技術規格	SH-AC-16B	SH-AC-23N
最大溫度	138°C	138°C
內腔體積	16L	23L
內腔尺寸 (mm)	Ø 230 x 360	Ø 247 x 450
外部尺寸 (mm)	W445 x D605 x H410	W480 x D700 x H450
真空模式	有	無
電源·重量	220V / 2000W / 45Kg	220V / 2100W / 48Kg



泛用型 GI 系列

- 微電腦控制系統
採用 "SMART III" 新型微電腦控制系統
- 多重壓力保護系統
自動感應滅菌腔內壓力並鎖緊，有效防止錯誤操作導致蒸汽噴出傷人
- 斷電保護
當壓力出現異常時，安全閥立即啟動洩壓或斷電保護
- 人性化外觀設計
獨特的蒸氣排放與收集系統，避免蒸氣燙傷危險
- 閉蓋檢查系統
系統自動檢測腔蓋鎖緊，如腔蓋未鎖緊，滅菌器無法啟動工作

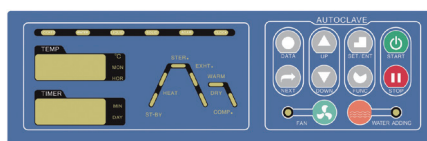


控制面板



智能型 GR 系列

- 微電腦控制系統
採用功能強大的 "Inspiration" 高速微電腦智慧控制系統
- 冷卻鎖 OPEN 溫度
每個程式均可根據滅菌物熱慣性的不同設置冷卻鎖 OPEN 溫度 (固體、瓊脂、廢棄物模式 40~99°C，液體模式 40~80°C)
- 排氣控制
滅菌完成後，排氣閥可按預先設定的溫度自動打開排氣
- 人性化外觀設計
腔蓋和檯面均覆以樹脂隔熱層
避免燙手
- 連鎖裝置
獨特的 "八柱均分式" 連鎖裝置
比一般的連鎖更裝置安全可靠



控制面板



技術規格	GI Series	GR Series
最大溫度	105°C ~ 135°C	105°C ~ 138°C
內腔體積	36L / 54L / 80L / 100L	60L / 85L / 110L
滅菌模式	11	11
壓力顯示	-0.1 ~ 0.5 mpa	-0.1 ~ 0.5 mpa
機型分類	標準型 / 乾燥型	標準型 / 自動進水型 / 乾燥型
額定功率 (W)	2300 / 2600 / 4600 / 4600	2900 / 4600 / 4600



1730R 微量高速冷凍離心機

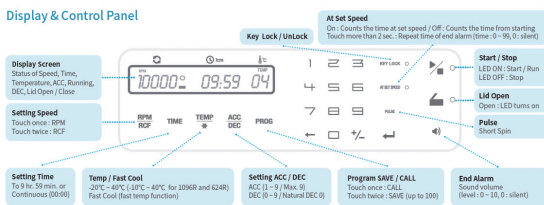
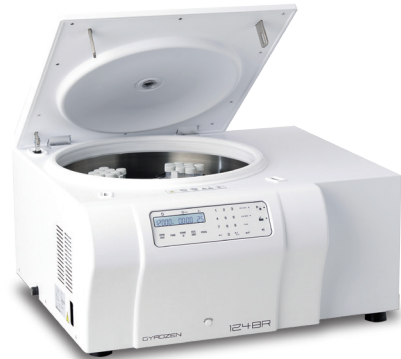
- 轉速高達 17,000 rpm (27,237 xg) 可涵蓋所有分生實驗
- 可快速在 5 分鐘內降溫到 4°C
- 內槽為 Teflon coating 可抗有機溶劑
- 運轉超安靜 (小於 56dB)
- 速度到達設定轉速才開始計時
- 具 PULSE 功能 for quick spin
- 離心進行中可更改參數也可鎖定
- Rotor 具 bio-seal Easy-Lock 設計
- 抗生物性污染



多種轉子可供選擇

1248 / 1248R 中量多功能離心機

- 可快速在 5 分鐘內降溫到 4 度 C (1248R)
- 開蓋時冷凍壓縮機自動停止，減少壓縮機繼續冷凍延長使用壽命 (1248R)
- 速度到達設定轉速才開始計時
- 離心進行中可更改參數也可鎖定
- 具上蓋防落下保護設計，避免使用中受到傷害
- 電動開蓋，操作更省力



操作面板

型號	微量 1730R	中量 1248	低溫中量 1248R
最高轉速 rpm/g (固定角轉子)	17,000 rpm/ 27,237 x g	12,000 rpm/15,520 x g	12,000 rpm/16,582 x g
最高轉速 rpm/g (懸浮式轉子)	13,000 rpm/ 16,343 x g	5,000 rpm/5,394 x g	
最大容量	30 x 1.5/2.0 ml, 12 x 5.0 ml, 8 x 8-tube PCR strips	6 x 85 ml, 30 x 1.5/2.0 ml, 4 x 250 ml, 48 x 15 ml, 16 MTPs	
溫度範圍	- 20°C to 40°C	-	- 20°C to 40°C
加速減速段數		9/10	
程控組數		100	



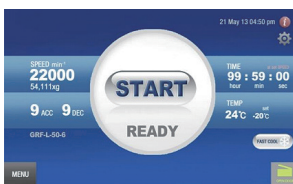
1580R 大量泛用冷凍離心機

- 有多種 Angle and Swing rotor 可供選擇，運用廣
- 可快速在 5 分鐘內降溫到 4 度 C (1580R)
- 開蓋時冷凍壓縮機自動停止，減少壓縮機繼續冷凍延長使用壽命 (1580R)
- 可儲存 100 組參數
- 離心進行中可更改參數也可鎖定
- 具上蓋防落下保護設計，避免使用中受到傷害



2236R 落地型大量極速冷凍離心機

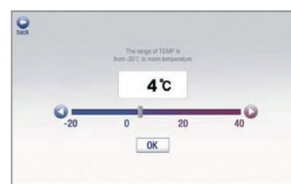
- 轉速高達 22,000 rpm (54,111 xg) with 6 x 50 ml tubes and 7,000 rpm with 6 x 1 L bottles
- 採用 7" LCD 彩色觸控螢幕，操作更容易
- 可快速在 5 分鐘內降溫到 4°C
- 開蓋時冷凍壓縮機自動停止，減少壓縮機繼續冷凍延長使用壽命
- 可儲存 100 組參數，且可串聯 5 組依序執行
- 速度到達設定轉速才開始計時
- 具 PULSE 功能 for quick spin
- 離心進行中可更改參數也可鎖定
- 適合共儀中心或核心實驗室等多人使用



操作面板



轉速顯示



溫度資訊

型號	1580R	2236R
最高轉速 rpm/g (固定角轉子)	15,000 rpm/ 25910 x g	22,000 rpm/ 54,111 x g
最高轉速 rpm/g (懸浮式轉子)	5,000 rpm/ 5,394 x g	5,000 rpm/ 5,394 x g
最大容量	6 x (250 & 15) ml, 30 x 1.5/2.0 ml (固定角轉子) 4 x 750 ml, 80 x 15 ml, 16 MTPs (懸浮式轉子)	6 x 1000 ml, 30 x 1.5/2.0 ml (固定角轉子) 4 x 250 ml, 48 x 15 ml, 16 MTPs (懸浮式轉子)
溫度範圍	-20°C to 40°C	-20°C to 40°C
加速減速段數	9/10	
程控組數	100	



高 CP 值快速均質攪拌機的首選品牌

主機可任意搭配處理量不同的均質刀頭，
一機多用，30 年以上製造工藝，品質可靠

適用於攪拌高黏度液體：

可攪拌黏度高達 100000mPas 樣品

防鏽攪拌棒夾輪：

經由表面處理過不銹鋼材質，更耐磨耗

※ 攪拌棒依需求可搭配 50mm~140mm 攪拌葉片

超越同級轉速扭力：

較一般均質機高出 10-15%

高清晰 LCD 數字顯示轉速：

黑色背景、白色數字顯示

對比明顯的參數調整畫面

4 種尺寸 (1~2500ml)

SUS304 等級不銹鋼刀頭可搭配：

Dispensing Tool for Homogenizer



<SH-HZ1008> <SH-HZ1010> <SH-HZ1018> <SH-HZ1025>

Model Name	Description
SH-HZ1008	Homogenizer Tool, Rotor Φ 6.1, Stator Φ 8, 1~50 ml
SH-HZ1010	Homogenizer Tool, Rotor Φ 7.5, Stator Φ 10, 1~100 ml
SH-HZ1018	Homogenizer Tool, Rotor Φ 12.7, Stator Φ 18, 10~1000 ml
SH-HZ1025	Homogenizer Tool, Rotor Φ 17, Stator Φ 25, 50~2500 ml

數位型攪拌機 SH-OSD



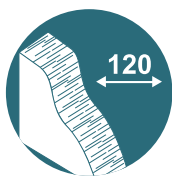
數位型高速均質機 SH-HZD

Max. 2,500ml(H₂O)



型號	SH-HZD	SH-OSD
轉速範圍	2000~27000rpm (without load)	0~2000rpm
處理量	10~2500ml (H ₂ O)	Max 40L (H ₂ O)
總輸出	300W	85W
機身耐受溫 / 溫度	5~40°C / <80%	0~40°C / <80%
電源	110V 60Hz	110V 60Hz
安全保護裝置	內建過溫保護系統，避免馬達過熱損壞	

零下 86 度超低溫冷凍櫃



全球獨家保冷技術
VIP 真空斷熱層 +
120mm 超厚 PU 保冷層



100% 無氟環保碳氫冷媒
符合最新美國及歐盟法規
未來不被禁用

全智慧型觸控面板控制器

- 內建 USB 埠，也可擴充無線遙控模組
- 可用隨身碟傳輸溫度記錄數據或警報事件
- 面板上即可顯示溫度記錄曲線
- 強大的各種安全警報及權限設定功能
- 內建鋰電池，停電時仍能維持運轉及功能



門板正面附有 A4 文件夾
方便擺放管理紀錄本

控制器位於人身正常高度
免彎腰蹲下方便閱讀操作



獨立雙壓縮機串聯系統
A 壓縮機故障時
B 壓縮機仍能維持 -70° 運轉



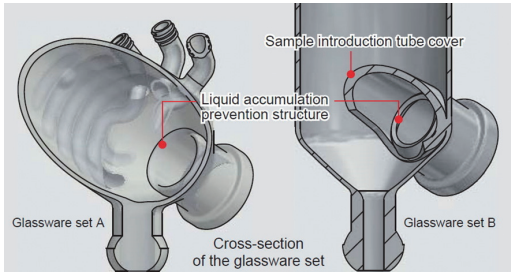
樣品前處理

型號	ULF11086	ULF40086	ULF50086	ULF70086
容量 (L)	131	414	540	777
內尺寸 W/D/H (mm)	490 x 481 x 530	490 x 619 x 1300	640 x 619 x 1300	920 x 619 x 1300
外尺寸 W/D/H (mm)	1092 x 827 x 827	846 x 975 x 1997	996 x 975 x 1997	1276 x 975 x 1997
隔板數 / 分層數	1/2	3/4	3/4	3/4
溫度範圍	-40°C ~ -86°C			
保冷技術	120mm PU + VIP Layer(真空斷熱設計)			



1 公升標準型減壓濃縮系統

- 垂直式冷凝管型式
- 轉速控制：LED 顯示及數位設定轉速（旋鈕式）
- 特色功能：冷凝管 / 加熱鍋配置方向可對調
- 冷凝管下部（加樣導管上方）具備防止冷凝物逆流之遮罩設計
- LED 顯示及數位設定加熱鍋，溫度設定範圍為室溫 +10~180°C
- 極致降溫效能，絕佳設計，搭配超高 C/P 值低溫循環水槽



防逆流設計

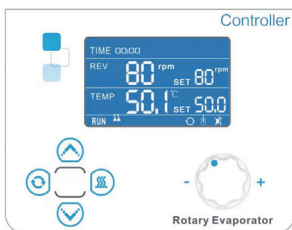


小空間
高效率
冰水機

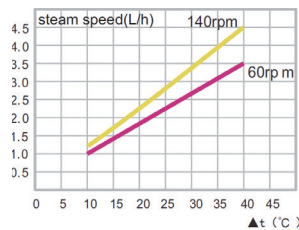


20 公升電動升降防爆型旋轉濃縮機

- 液晶螢幕，多組資料同時顯示；旋鈕式設定，方便操作
- 控制器可控制轉速、溫度、時間
- 雙層高效冷凝管，冷卻面積大、蒸發能力強，並具有防止蒸發冷凝器倒流設計
- 高彈性 PTFE 材料密封圈，具有耐高溫、耐腐蝕
- 設有自動切換閥，在不影響系統負壓指標和溶劑蒸餾的情況下進行連續收集
- 浴鍋內層由鐵氟龍塗層製成，可耐高低溫、耐腐蝕，易清洗，避免實驗過程產生交叉污染
- 當設備出現故障時，顯示幕會出現故障資訊



操作面板



揮發效率



型號	1 公升標準型	20 公升量產型
樣品處容量	1 公升 (收集瓶 1 公升)	20 公升 (收集瓶 10 公升)
轉速	5~315 rpm	20~130 rpm
轉向	可正反轉	單一轉向
蒸發效率	23ml/min (水)	4.5L/hr (水)

多功能凍結乾燥機



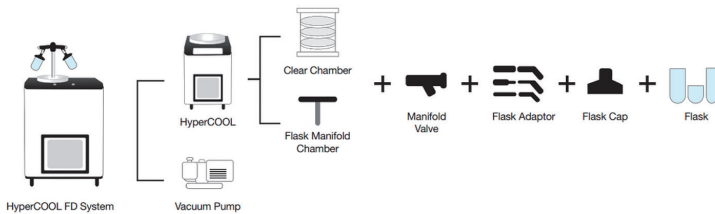
樣品前處理

智能簡便

- 適用於任何樣品的快速冷凍乾燥
- 搭配離心式濃縮機使用，可確保濃縮的效能
- HyperCOOL 系列可搭配多岐管或層板使用，多岐管可接多達 8 個凍乾瓶
- 具自動破真空及除霜功能
- 內槽鐵氟龍塗層可抗酸鹼和有機溶劑 (HCl/TFA/DMSO)

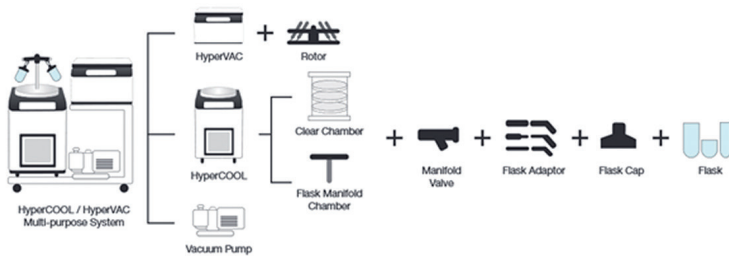


離心式濃縮機 + 凍結乾燥機



一機多用

- 除凍乾機功能外，也可當離心式濃縮機 coldtrap 使用，一機兩用可節省空間及減少重複採購預算

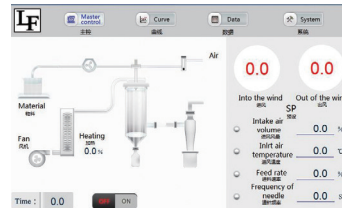


技術規格	HC3055 / HC3110	HC8080
冷卻溫度	-55 °C / -110 °C	-80 °C
Trap 槽容量	4L	25L
Trap 槽尺寸 (mm)	Ø165 x 202	Ø305 x 355
除水量	3 Kg	8 Kg
冷媒種類	R507 / R1150	R507 / R1150
外部尺寸 W x D x H (mm)	400 x 660 x 570	710 x 610 x 960



新型觸控噴霧乾燥機 SD-18A

- 採用高精準氣液混合噴嘴
- 高級西門子 PLC 控制器
- 快拆設計，組合拆卸容易
- 體積小不佔空間，可直接置於桌上使用
- 價格實惠，超高 C/P 值
- 全新圖形介面，數據完整，操作容易，價格實在的親民機種



操作面板



雙旋風管高回收噴霧乾燥機

- 全不銹鋼外殼，便於清潔且不易汙染
- 具彩色觸控螢幕，各項參數均可根據需要即時調整，以得到最優質的實驗結果
- 最小樣品量為 10mL，可滿足研發前期樣品的乾燥
- 原料區具電磁攪拌裝置，可使溶液混合均勻避免沉澱
- 各種玻璃及管線組件均拆裝容易、清洗方便
- 配備溶液自動切換閥，可在控制系統中設定切換時間和頻率，此功能可用來清洗噴嘴或同時進行兩種實驗物料的噴乾
- 二級樣品收集裝置，提高對物料的收集效率



操作面板



型號	SD-18A	BII-S151
揮發效率	1800ml/hr	1500ml/hr
入口最高溫度	250°C	240°C
出口最溫度	120°C	120°C
鼓風機流速	550L/min	500L/min

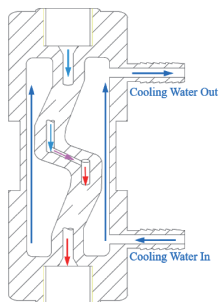
奈米超高壓均質機



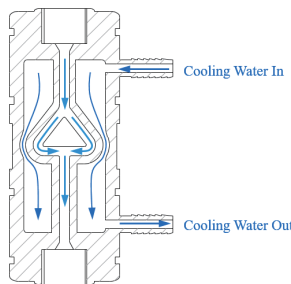
分散均質

高壓均質機

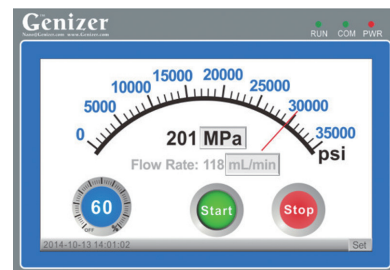
- 最大壓力 45,000PSI / 3,103Bar / 310Mpa
- 觸控式螢幕調節簡單易操作
- 接觸物料部件的材質都是經 FDA 認可的 316L 不銹鋼
- 可配合醫療級熱交換器有效控制物料溫度
- 整機不需運用傳統均質機的高強度氣壓和油壓
- 配合物料特性選擇 Y 和 Z 型不同孔徑均質腔
- 適用於石磨烯等奈米材料高壓均質分散，解決染料、氧化鋁等團聚問題
- 模組化：配合物料特性選擇 Y 和 Z 型不同孔徑的均質腔，可將乳劑、脂質體和固液混懸液粒徑均質到 100nm 以下，也可用於生物細胞破壁



Z 型鑽石均質腔



Y 型鑽石均質腔



操作面板

型號	NanoGenizer-20k	NanoGenizer-30k	NanoGenizer-45k
流速	120ml/min	100ml/min	60ml/min
最小樣品量	2ml	2ml	2ml
最高工作壓力	20,000psi	30,000psi	45,000psi
最高工作溫度	80°C		
應用	Nano emulsion, Fat emulsion, Liposome, Cell Disruption, Nano dispersion, Deagglomeration		

型號	NanoGenizer-110P series	PilotGenizer-210 series
均質流量	流量超過 120ml/min (30,000PSI 下)	最大流量超過 120L/Hr (30,000PSI 下)
最小樣品量	1~2ml, 適合成本昂貴的物料	200ml



自動回饋運算邏輯

超音波破碎機可數位追蹤負載及溫度變化而穩定轉換器及探頭內的頻率變化，並維持電能效率，免除多餘的手動調節

脈衝模式

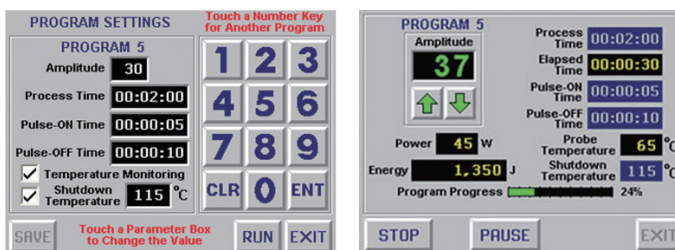
可調整脈衝開關時間以減少熱能，達到保護熱敏性樣品的目的

完整的振幅控制

振幅（強度）的控制從 1-100%，提供更多實驗參數，並能精確控制所需的振幅來有效地控制您的實驗效果

大尺寸彩色觸控面板 (Q700 Only)

所有的選項、設定參數全都清楚地顯示在 Q700 內建的彩色大尺寸顯示幕，僅需簡單觸碰就能迅速且直覺的使用所有功能



QSONICA 超音波奈米分散儀最重要的特徵是再現性。改良的內部電子邏輯運算，保證能使機器更有效地運作，提供每批樣品分散後的一致性及其粒徑效果



杯型間接探頭
(Cup Horn)

15/50ml 轉接座



Q700



Q125

技術規格	Q700	Q125
最大功率	700 watts	125 watts
工作頻率	20 kHz	20 kHz
程式控制時間	72 小時	10 小時
脈衝時間設定	1 秒 ~ 24 小時	1 秒 ~ 60 秒
最大樣品工作量	2000 ml	50 ml
尺寸 (WxLxH)	203 x 387 x 216 mm	203 x 349 x 146 mm

工業型超音波奈米分散儀



分散均質

自動回饋運算邏輯

超音波破碎機可數位追蹤負載及溫度變化而穩定轉換器及探頭內的頻率變化，並維持電能效率，免除多餘的手動調節

脈衝模式

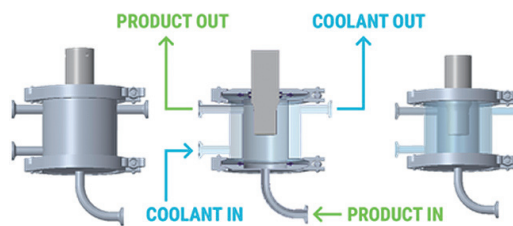
可調整脈衝開關時間以減少熱能，達到保護熱敏性樣品的目的

完整的振幅控制

振幅（強度）的控制從 1-100%，提供更多實驗參數，並能精確控制所需的振幅來有效地控制您的實驗效果

高通量流式破碎槽 (High Volume Flozell)

可連續式進料，適合量產級應用
內建水循環夾層，可透過低溫水循環有效降溫
僅需簡單觸碰就能迅速且直覺的使用所有功能
配合適當的蠕動幫浦，最適合 5L 以上製程



量產型批次式探針 (Replaced Probes)

型號	直徑	工作量	最大振幅
4777	1.5 吋 /38mm	5~20L	100 um
4697	1 吋 /25mm	1~5L	100 um
4776	0.5 吋 /12mm	50~400ml	100 um



還有多種 Q700 / Q125 專用配件可選購

各型探針



隔音箱



技術規格	Q2000
最大功率	2000 watts
工作頻率	20 kHz
程式控制時間	10 小時
脈衝時間設定	1 秒 ~ 60 秒
尺寸 (WxLxH)	178 x 380 x 468 mm



桌上型顎碎機 BB50

- 桌上型適用實驗室單位粗粉碎
- 適合粉碎礦物、岩石、煤炭、陶瓷、玻璃、水泥、建築材料等中高硬度及脆性較高樣品
- Zero-point Adjustment for Wear Compensation 連續式 Gap 調整歸零設計，可彌補因為顎具磨損造成 Gap 過大的情況，可有效控制樣品粉碎的再現性
- 顎具免工具拆卸操作簡單，清潔保養快速便利

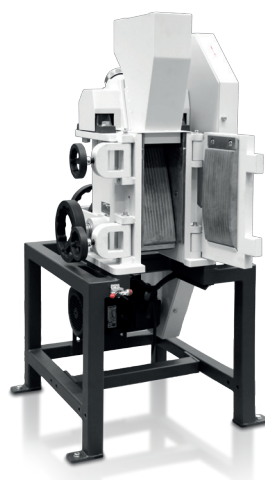


方便清潔
不需工具即可拆卸顎具

入料大小	< 40mm
出料大小	< 0.5mm (視樣品種類及研磨參數而定)
顎具	錳鋼、不銹鋼、HMF Steel、碳化鎢及氧化鋅等可選
最大樣品量	3L 抽屜式樣品收集盒，連續進料
操作面板	數位觸控式，出料口的尺寸由 0~10mm 可隨意調整
顎具轉速	550-950 rpm 可調

大型顎碎機 BB250XL / BB400XL

- 高破碎率
- 研磨室由前門開啟易於清潔
- 可連續調整間隙寬度
- 可拆卸防回彈入料斗
- 內部具備安全開關的樣品收集裝置
- 可選配連續操作的收集容器
- 具有吸塵器接口
- 可擴充為分級大小樣品分離時的附屬配件



BB250XL



BB400XL

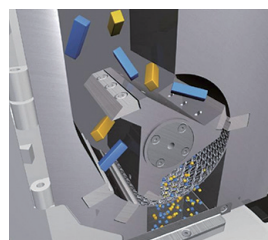
入料大小	< 120 x 90mm (BB250XL) < 220 x 90mm (BB400XL)
出料大小	< 2mm (BB250 & BB400) (視樣品種類及研磨參數而定)
顎具	錳鋼、不銹鋼、碳化鎢、HMF Steel 等可選
最大樣品量	10L 樣品收集盒，連續進料
出料口設定	出料口的尺寸由 0 - 30mm 可隨意調整
集塵裝置	Dust Extraction Connection

落地 / 桌上型均質粉碎機



大型切割式粉碎機

- 3.0KW 工業型馬達，展現強力的切割效果
- 樣品處理量大，適合大量樣品 (up to 30L) 的批次操作
- 轉子轉速可調，適合各種樣品的應用
- 篩網孔徑選擇多 (0.25 - 20mm)，可針對不同出料大小做選擇
- 轉子及篩網不需工具即可放置及取下，操作方便且避免交叉污染
- 多種配件可供選擇，可依樣品及應用需要選配收集桶及旋風式收集器
- 特殊雙重切割刀頭設計，每旋轉一圈可以切割 18 次樣品，切割效果佳
- 防回彈入料斗、表面拋光設計確保了清潔的方便性



切割粉碎原理

型號	SM300
入料大小	Max. 80 x 60 mm
出料大小	0.25 - 20 mm (視篩網及樣品應用而定)
Rotor 材質	Stainless Steel 及 Heavy-metal Free Steel 可選
轉速	100~3000 rpm
操作方式	連續進料，標準附 5L 收集桶 (0.25L, 0.5L, 26L Optional)

離心式粉碎機

- 適用樣品：塑膠、橡膠、粉體烤漆、電子零件、木頭、纖維、食品、藥品、飼料等
- 可以監控收集盤溫度，操作過程中避免溫度過高，實現最佳控制及再現性
- 專利的收集器設計，實現最大的樣品回收率，便於清潔
- 可選配收集器，樣品量可從標準型 300mL 擴充到 600 mL
- 篩網孔徑尺寸為 0.08 - 10 mm，多種材質可選擇
- 可擴充自動入料機及各種旋風式分離器系統



型號	ZM300
入料大小	< 10 mm
出料大小	0.04 - 3 mm (視篩網而定)
Rotor 型式	6-tooth, 12-tooth, 24-tooth 等可選
Rotor 材質	不銹鋼、不銹鋼包覆碳化鎢、鈦金屬可選
Rotor 轉速	6000 - 23000 rpm



奈米快速球磨機 MM500 Nano

- 4.3" 大型彩色觸控面板
- 轉速可達 35Hz，粉碎速度極快
- 特殊球磨罐設計，方便裝卸樣品，粉碎後樣品粒徑分佈更為集中
- 可同時處理 2 組樣品，最大樣品量：2 x 45ml，可將樣品粉碎至 100nm 以下（依樣品特性而定）
- 可長時間操作，最長可設定至 99Hr
- 可做乾磨、濕磨及低溫研磨
- 可設定及儲存 4 組 Program Cycle 及 12 組 SOP



高能球磨機 Emax

- 轉速可達 2000rpm，粉碎速度極快
- 特殊球磨罐設計，粉碎後樣品粒徑分佈更為集中
- 彩色大型觸控面板，可同時顯示研磨參數，並可顯示操作溫度
- 特殊水冷散熱設計，長時間做奈米粉碎或機械合金應用，可連續使用不必中途停機，更能節省時間提高效率

球磨罐選擇：

- 不銹鋼球磨罐：一般用途，價格經濟，但無法避免少許金屬污染
- 氧化鋯球磨罐：適合陶瓷類等中高硬度的樣品乾磨及濕磨使用，可耐酸鹼及有機溶劑，奈米研磨的應用少不了它
- 碳化鎢球磨罐：超硬材料及硬質金屬研磨的唯一選擇，也可以做為機械合金的應用



型號	MM500 Nano	Emax
入料大小	< 10mm	< 5mm
出料大小	< 100nm (視樣品種類及研磨參數而定)	< 80nm (視樣品種類及研磨參數而定)
研磨罐大小	50mL / 80mL / 125mL 可選	50mL / 125mL 可選
最大樣品量	2 x 45mL · 批次操作	
冷卻系統	-	內建冷卻水循環系統，另可外接低溫循環水槽
操作面板	彩色數位觸控面板可設定及顯示運轉時間及頻率，另可儲存 4 組 Program Cycle 及 12 組 SOP	彩色數位觸控面板，可設定及顯示運轉時間、轉速、方向、Interval 及 Interval Break，另可儲存 10 組參數記憶功能
轉速設定	3~35 Hz (180~2100 rpm)	300-2000 rpm
時間設定	0 - 99.99 小時	

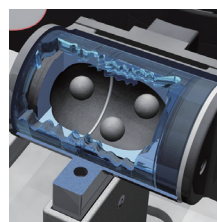
泛用型多功能球磨機



材料粉碎

Cryomill 冷凍球磨機

- 3 種不同的粉碎模式選擇 (冷凍研磨, 常溫乾磨, 常溫濕磨)
- 密閉式液態氮自動充填系統, 操作時不需直接接觸液態氮的環境可確保使用者的操作安全
- 低液態氮消耗量, 適合多樣品的應用需求
- 9 種程式設定, 設定參數更方便

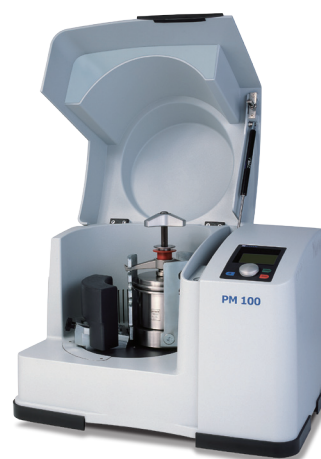


冷凍研磨原理

入料大小	< 8mm
出料大小	< 5um (視樣品種類及研磨參數而定)
球磨罐材質	不銹鋼 (1 Grinding Jar)
研磨罐大小	5mL、25mL、35mL、50mL 可選
最大樣品量	1×20mL or 4×2mL · 批次操作
頻率設定	3~30 Hz
時間設定	10 sec~99 min

桌上型行星式球磨機 PM100/PM200

- 操作時可放 1 或 2 個 (only for 50ml) 研磨罐
- 最大處理量: 1×220mL · 批次操作
- 研磨罐未鎖緊時 (有 Safety Slider 控制) 主機無法啟動, 可確保安全
- 可設定時間 0~99.99 小時之運轉總時間, 亦可設定運轉時間與休息時間, 並可設定公轉為同一方向或變換方向



研磨球罐

入料大小	< 10mm (PM100), 4mm (PM200)
出料大小	< 1um · 膠狀研磨可達 0.1um (視樣品種類及研磨參數而定)
球磨罐材質	不銹鋼、瑪瑙、氧化鋯、碳化鎢、鉻鋼及氧化鋁可選
研磨罐大小	50mL、125mL、250mL、500mL 可選 (250mL, 500mL not suitable for PM200)
最大樣品量	1x220 mL (PM100), 2x40 mL (PM200) · 批次操作
操作面板	彩色觸控螢幕, 可設定及顯示運轉時間、轉速、方向、及 99 組參數記憶功能
轉速設定	100-650 rpm



桌上型精密切割機 Qcut 150A

桌上型雷射精密切割機 Brillant 220



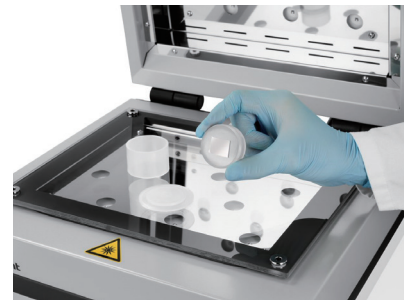
- 多種切割模式：自動切割、磨削模式、切割平面
- 自動 Y 軸（垂直移動），最大可使用 8 吋刀片
- 操作介面為 4.3 觸控螢幕，切割室內 LED 照明
- 可儲存 200 組切割程式，提供 4 種不同冷卻系統
- 符合最新安全標準的門鎖系統

- 大切割平台，儀器兩側具開口，可以切割較長的樣品
- 具電子控制的 LCD 顯示螢幕，切割室內 LED 照明
- 電子式控制移動距離，切割進程
- 可透過搖桿控制所有方向軸的移動（僅限於自動模式）
- 符合最新安全標準的門鎖系統

型號	Qcut 150A	Brillant 220
切割片尺寸	最大可達 Ø 203 mm/8"	最大可達 Ø 203 mm/8"
樣品尺寸	最大可達 Ø 40 mm	最大可達 Ø 75 mm
X · Y · Z 軸	無 · 120 mm · 25 mm	210 mm · 80 mm · 80 mm
切割片轉速	300-3000 rpm 可調	300-5000 rpm 可調
切割空間 / 切割速度	0.01-20 mm/s	405 x 500 mm
機器尺寸 W x H x D	545 x 391 x 566 mm	710 x 485 x 570 mm

模組化數位熱鑲埋機 Qpress 50

UV 冷鑲埋機 Qmount



- 模組化熱鑲埋機設計，可擴充到四組
- 可單手操作，系統之吸塵裝置可有效避免粉塵溢出
- 7" 觸控式 LCD 面板，操作容易
- 客製化的預熱系統及冷卻系統，且可設使用者權限

- 60 秒時間內完成紫外線固化鑲埋
- 高效、使用壽命長的 LED 技術
- 可連接抽氣裝置（選配），避免氣味或氣泡影響
- 可同時固化多達 12 個直徑為 40mm 的樣品

研磨拋光機



手動研磨拋光機 Qpol 250 M1 (可擴充自動研磨頭 Qpol GO)



- 磁性拋光系統，可以快速更換拋光盤
- 具有 Spin Cycle 功能，可以快速清潔研磨盤面
- 盤面可以順時針或逆時針旋轉
- 最新設計的研磨盤，單點固定盤面方便固定及取下
- 最新設計防濺環，耐撞擊效果佳

自動研磨拋光機 Qpol 250 A1-Eco



- 具有 4.3" 彩色觸控螢幕，可儲存 200 組參數
- 樣品數量 (單獨施壓)：1-5 samples Ø 40 mm
- 可搭配 Topas Eco 自動滴液系統使用
- 壓力範圍 (單獨施壓)：5-100N 可調
- 壓力範圍 (中央施壓)：20-350N 可調

型號	Qpol 250 M1	Qpol 250 A1-Eco
盤面尺寸	Ø 250 mm	Ø 250 mm
盤面轉速 (連續式可調)	30 - 600 rpm	30 - 600 rpm
研磨頭轉速 (連續式可調)	無	30 - 160 rpm
機器尺寸 W x H x D	901 x 265 x 710 mm	901 x 530 x 710 mm
自動滴液系統 (選配)	Qdoser GO	Qdoser Eco

研磨拋光耗材 Solution Box

QATM 針對各種樣品的研磨拋光需求提供了客製化的 Solution Box，客戶可以按照自己的樣品種類選擇適合的 Solution Box，即可依照所附的操作程序進行研磨拋光樣品製備。

1. 研磨水砂紙
2. 磁性研磨盤
3. 磁性拋光盤
4. 各類拋光液





WSBU 晶片貼合

- 平整度高 · 具良好的再現性
- 無氣泡殘留
- 上蠟及固定 wafer 後全自動操作
- 附有 USB 插孔可以儲存設定參數
- 隨機附有 Pump · 並可外接氮氣或空氣提供外部氣體壓力



規格名稱	規格說明
Single Station WSBU	可同時 Bonding up to 4" 及 6" 單片樣品 (依機型而定)
Three Station WSBU	可同時 Bonding up to 4" 及 6" 三片樣品 (依機型而定)
WSB300	可同時 Bonding up to 12" 單片樣品
操作面板	觸控式 Graphic Interface 操作面板
設定溫度	最高可達 200°C 以上

晶片貼合耗材

- 玻璃基板
- 石英蠟
- 薄膜蠟
- 高溫蠟
- 環氧樹脂
- 去蠟液



研磨拋光耗材

- 研磨盤面
- 氧化鋁粉
- 鑽石粉
- 碳化硼粉
- 拋光液
- 拋光布



晶片精密研磨拋光



晶片製程

晶片研磨拋光機

桌上型精密研磨拋光機，最適合用於實驗室研發及少量精密樣品量產。應用範圍廣，不論是地質樣品 (Geological thin section)、複合半導體 (Compound Semiconductor such as GaAs and InP)、光學材料 (Optical Materials such as Lithium Niobate) 及矽晶圓 (Silicon) 等樣品均適用

共有三種機型可供選擇：

- Autolap 機型 (含自動修盤及藍牙控制)
- Bluetooth 機型 (含藍牙控制)
- Standard 機型



機型名稱	PM6	LP70
Jig type	3" PP5(x1) or 4" PP6(x1)	3" PP5(x4) or 4" PP6(x4) or 6" PP8(x2)
Plate speed	5-100 rpm	5-100 rpm
Plate size	300mm	400mm
Max. Sample Size	100mm(4")	150mm(6")

CMP 化學機械拋光機

- 可選擇做 In-Situ Conditioning 的 Wafer CMP 或同時做兩片 Wafer CMP
- 可以拋光 Soft Materials and Hard Materials, 應用範圍廣
- 可以選擇不同種類的 Template 做破片到 4" (Tribo) 或 8" (Orbis) wafer 的 CMP 拋光
- 可以設定 Down Load Pressure 及 Back Pressure 做施加壓力及凹凸面的調整
- 軟體具有 End Point Detection Function 可以即時監控拋光情況



機型名稱	CMP Tribo	CMP Orbis
軟體功能	可監控及紀錄 Load, CoF, Pad Wear, Pad Temp. 等變化	
Plate speed	0-100 rpm	0-160 rpm
Plate size	400mm	600mm
Max. Sample Size	100mm (4")	200mm (8")



泛用型 UV 光譜儀 UV-1900i

- 人性化操作，獨立式 UV-Vis 光譜儀 (內建 7 吋全彩觸控螢幕)
- 低迷光，高線性範圍 (4 Abs)，可對應低穿透率之固體樣品
- 超高穩定性，精確度可達小數點下第四位
- 完整配件選擇，包括長光徑樣品槽、溫控樣品槽 ... 等

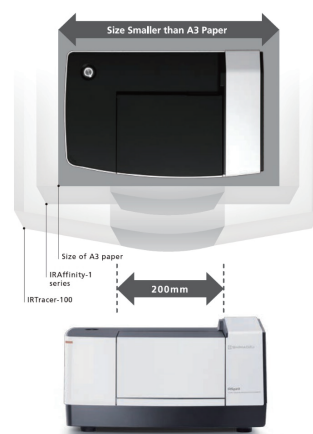
規格名稱	規格說明
分光系統	即時監控式雙光束系統
波長掃描範圍	190 ~1100nm
波長準確度	± 1.0nm
透光	0.5%T at 198nm (KCl)



新世代常規微型 FT-IR 紅外線光譜儀 IRSpirit

- 小於 A3 尺寸迷你的機身，卻有最高的擴充性，具備與相容於市售第三方的各類應用附件安裝
- IRSpirit 搭載人性化的分析步驟導引功能，從附件選擇到樣品測試序列式地引導您完成整個分析流程。即便是第一次使用 FT-IR 的操作者也能輕易駕馭，確保每位使用者一致性的分析結果
- 內建電子除濕機制且可進行濕度監控

規格名稱	規格說明
Interferometer	Michelson interferometer with 30° degree angle of incidence Dynamic alignment Sealed dry interferometer
Optical system	Single-beam optics with built-in temperature and humidity sensors
Max Resolution	0.9 cm ⁻¹



螢光光譜儀 RF-6000

- 具備同級最高靈敏度 (S/N 比 350:1 以上) 及超高速掃描 (60000 nm/分) 的高性能螢光分光光譜儀
- 支援螢光、磷光、化學發光、生物發光等多種測定，且可量測波長範圍達 900 nm
- 支援 3D 螢光光譜 (激發波長 - 放射波長 - 螢光強度) 掃描測定，選配積分球更可測定量子產率 (quantum yield)
- 光源壽命和前代機種相比增加了四倍，達到 2000 小時，維護成本更節省

規格名稱	規格說明
靈敏度	S/N 比 350:1 以上
掃描速率	60000 nm/分
可量測波長範圍達	900 nm





液相層析儀 HPLC i-Series Plus

實現無 PC 實驗室 將分析人員從實驗室解放

- i-series 在信賴性與安定性的基本性能之外，亦可使用智慧型裝置在遠端監測
- 新配備了 ICM(Interactive Communication Mode) · 可在分析裝置端設置樣品後直接在 i-series 的控制面板製作進樣序列 (批次處理) 與開始分析

系列	Prominence-i			Nexera-i	
特色	<ul style="list-style-type: none"> • 最大耐壓 44Mpa 的 HPLC 系統 • 合成化合物的純度與品質確認 • 可直接將既有 LC 系統使用的方法轉移 			<ul style="list-style-type: none"> • 最大耐壓 66Mpa 的 UHPLC 系統 • 適合多樣品分析試驗 • 可對應泛用分析和 UHPLC 分析 	
型號	LC-2030	LC-2030C	LC2030 3D	LC2040C	LC2040 3D
配置	UV/Autosampler (無溫控)	UV/Autosampler (有溫控)	PDA/Autosampler (有溫控)	UV/Autosampler (有溫控)	PDA/+Autosampler (有溫控)

氣相層析儀 Nexis GC-2030

- 最新阻擋放電離子化檢測器 (BID)
- 實現 TCD 的 100 倍以上 · FID 的 2 倍以上的高靈敏度通用型檢測器 · 幾乎可檢測所有成分 · 泛用型檢測器所無法比擬 BID 的氫電漿 · 對所有的有機化合物、無機化合物都可準確檢測且誤差極小
- 使用 FID 時 · 靈敏度較低的醛醇鹵類也可實現高靈敏度檢測
- BID 所採用的阻擋放電技術結構中 · 電漿並不接觸金屬電極
- 電漿溫度接近於室溫狀態 · 幾乎不會造成電極老化成為半永久性結構 · 可長期確保穩定的測量分析



總有機碳分析儀 TOC-L

- TOC 分析儀的使命是短時間且正確地測量水中所有的有機物質
- 最關鍵的除了低分子的易分解有機物以外 · 對不溶性及含高分子狀的難分解有機物也可高效氧化

型號名	高靈敏度機型		標準機型	
	TOC-LCPH	TOC-LCSH	TOC-LCPN	TOC-LCSN
操作方式	PC 控制	獨立	PC 控制	獨立
測量原理	680° C 燃燒觸媒氧化——非擴散型紅外線檢測 (NDIR) 法			
測量項目	TO、IC、TOC、NPOC (可選項 : POC、TN)			
測量範圍	TC	0 ~ 30,000mg/L		0 ~ 30,000mg/L
	IC	0 ~ 35,000mg/L		0 ~ 3,000mg/L
檢測上限	4µg/L		50µg/L	





精密型震盪篩選機 AS200 Control

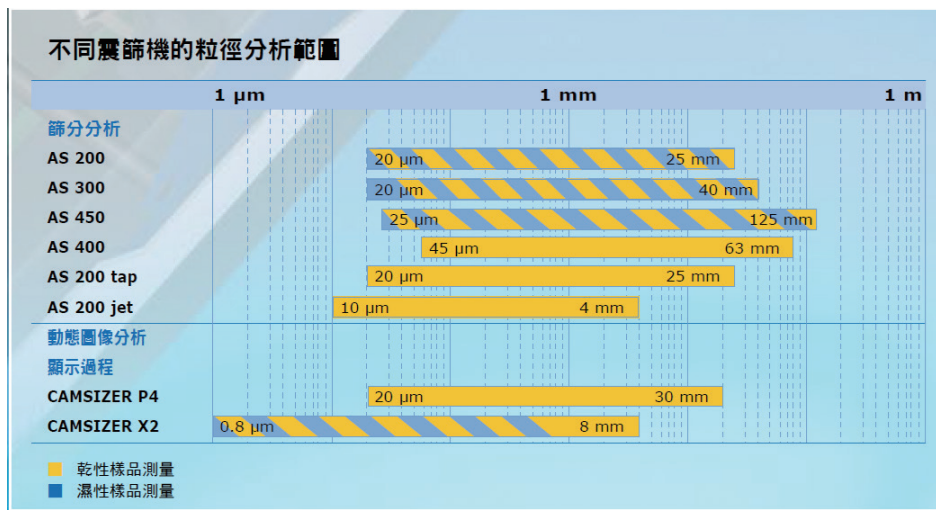
- 適用樣品：乾濕兩種樣品均適用，且同時可做 20um 至 25mm 的粒徑分析
- 數位式控制震盪強度，震盪時間，振幅及間歇性震盪頻率
- 觸控式按鍵控制，可設定操作時間：1-99 分，振幅可設定：0.2-3 mm
- 數位式控制震盪頻率，可設定 [連續] 及 [間段] 兩種方式



型號	AS200 Control	AS200 Digit CA	AS200 Basic
震盪方式	3D 電磁震盪		
控制方式	全數位控制	全數位控制	全數位控制
控制參數	振幅、時間、間歇 (可調)	振幅、時間、間歇 (10 秒)	時間、輸出百分比
產品特色	可校正，附 Certificate	可設振幅及間歇性震盪	數位設定參數
篩網尺寸	100mm, 150mm, 200mm, 203mm (8")		
max. 篩網層數	9 層 (200 x 50mm 標準篩) ; 17 層 (200 x 25mm 篩網)		
樣品夾具	Deluxe, Standard, Economy, Universal (濕篩)		

氣流式篩選機 AS200 Jet

- 空氣篩的篩選過程溫和且具高效能，可有效的防止顆粒聚集現象的產生
- AS200 jet 適用於密度低、質量輕的粉體顆粒分級、篩選和品質控制，最小可到 10µm
- 負壓設備產生的氣流作用於篩網上，使得樣品被均勻的分佈在篩網面上，小於篩網直徑的顆粒會通過篩孔以達到分級的目的
- 獨特的 Open Mesh 功能，能夠分離和篩孔尺寸相近的顆粒，並確保篩選過程的準確性和再現性



氣篩原理



標準篩網 Standard Sieve

篩網尺寸	200 (Dia.) x 50 mm (Height) (標準篩網) 200 (Dia.) x 25 mm (Height) 100 (Dia.) x 40 mm (Height) 8 inch (Dia.) x 2 inch (Height) 8 inch (Dia.) x 1 inch (Height) 305 (Dia.) x 40 mm (Height) 400 (Dia.) x 65 mm (Height) 450 (Dia.) x 100 mm (Height)
篩網材質	高合金不銹鋼 · 耐化性強
成型方式	一體成型 · 避免交叉污染
焊接方式	自動化焊接 · 篩網內襯為無壁架 (No ledge) · 確保 sample 能夠 100% 過篩
堆疊方式	篩網附有 O-Ring · 可使篩網接縫處更緊密
檢驗規範	符合 DIN-ISO3310 及 ASTM E11 檢驗合格
標籤雕刻	雷射雕刻標籤 · 減少傳統焊接因震盪產生的噪音
合格證書	隨篩網附有檢驗合格證書 (Compliance Certificate) · 可選購 Inspection Certificate 或 Calibration Certificate



篩網專用超音波洗淨器 ELMASONIC S Round Series

- 全球最強超低頻 37kHz · 領先其他所有競爭品牌 · 髒污洗淨效果好 · 顆粒分散效率高
- Sieve clean 篩網清洗模式：只需幾分鐘便可將篩網中的顆粒清洗乾淨 · 並且不影響篩網孔隙之精密度
- Degas 溶劑脫氣模式：實現 HPLC 溶劑的快速脫氣
- Sample prep. 樣品製備模式：可實現溶解、均質、乳化、分散等製備需求
- 最耐操品質 · 外殼及內槽皆採用不鏽鋼 · 非他廠之不鏽鋼內槽但為塑膠外殼

型號	S 50 R
槽體容積 (Liters)	5.0
頻率	37KHz
篩網最大直徑 (mm)	200
外部尺寸 (mm)	Ø304/335H
內部尺寸 (mm)	Ø240/140H
重量 (kg)	5.0





頂規型硬度測試機

- 荷重範圍廣，可適合多種應用需求
- 可適用於維氏 (Vickers)/ 努氏 (Knoop)/ 布氏 (Brinell) 等應用，客戶可依需求選擇適當的 Indentor
- 具有可自由搭配各式壓頭及鏡頭的 8 座旋轉塔台，軟體控制可自動旋轉操作及自動對焦
- A/A+ Series 適用單一或多個樣品的分析，並可做
 - (1) CHD, NHD, SHD
 - (2) Single piece
 - (3) Row measurement
 - (4) Welding Sample
 - (5) Contour Scan(Optional)
 - (6) 2D/3D Mapping(A+ Series Optional)
 - (7) Edge Recognition(A+ Series Optional) 等應用



機型名稱	Qness 60 A Evo	Qness 60 A+ Evo
測試模式	Vickers, Knoop, Brinell	
荷重範圍 (標準)	0.25g – 62.5Kg (0.00245- 613.1 N)	
測試頭控制方式	Dynamic, 3-Axis-Joystick automated (CAS Technic)	

數位經濟型洛氏硬度測試機

- 針對洛氏硬度 (Rockwell) 測試所設計
- 可設定下壓力量範圍 (1 ~ 250Kg)
- 直接深度測量系統 (解析度可達 0.05 μ m)
- 7 英寸彩色觸控螢幕操作，使用 Qpix TE 軟體
- 參數設定完成後全自動測試
- 標配附有光源方便觀察壓痕大小
- 適用規範：Rockwell: DIN EN ISO 6508, ASTM E-18



機型名稱	Qness 150 CS Eco
測試區域	250mm(Test Height) x 157mm(Throat Depth)
高度調整	手動調整
測試平台	Ø 100mm



全球最聰明 · ViscoQC 300 系列 Toolmaster 輔助功能

校正 · 探針安裝 · 參數設定 · 主機自動帶你做
可自動偵測適合的轉子跟轉速 · 避免數據錯誤
挑到不適合轉子會發出警報並給予更換建議

頂尖優勢 · 高效率的完成測試：

磁吸式耦合接頭 · 一秒瞬間組裝不怕轉壞
超大彩色觸控液晶螢幕 · 所有資訊完整呈現
操作步驟皆有圖像式引導 · 免說明書無痛學習



型號	ViscoQC 300-L	ViscoQC 300-R	ViscoQC 300-H
黏度範圍 cp (mPa.S)	1~6M	3~40M	24~320M
旋轉速度 (rpm)	0.01 ~ 250		
測量模式	多點		
顯示面板	7 吋全彩觸控引導式螢幕		

最高性價比的黏度計：ViscoQC 100 系列

最適合 QC 部門 · 實驗室或產線上日常黏度檢測
標配最耐用的不銹鋼 316L 轉針並支援一秒磁吸系統
全彩大螢幕可顯示完整測量參數 · 實體按鍵直觀操作
平易近人的價格讓您輕鬆擁有

內建 USB Port 可將數據傳輸至電腦編輯使用

超低黏度轉接座 · 超高黏度專用探針 · 控溫附件 ·
微量樣品座等多種應用配件可供選購



型號	ViscoQC 100-L	ViscoQC 100-R	ViscoQC 100-H
黏度範圍 cp (mPa.S)	1~6M	6.4~40M	51.2~320M
旋轉速度 (rpm)	0.1 ~ 200		
測量模式	單點		
測量模式再現性	3.5 吋彩色面板 + 薄膜按鍵		



精密分析

碳硫分析儀

- 適合無機樣品的分析
- 可依據客戶需求自由配置不同範圍的 IR Detector
- 可選擇自動真空除塵系統，確保更高的測量精度和穩定性
- ELEMENTS 軟體具有分析和診斷功能 (支援資料和應用程式匯出，備註功能等)
- 軟體支援單點及多點校正，並可檢查各區段的洩漏狀況



機型名稱	CS-i
適用樣品	無機材料
加熱爐型式	感應爐，加熱溫度最高 2000°C
檢測方式	固態紅外線吸收 (IR Detector)
Detector 數量	1 – 4(依應用及機型模組而定)
標準分析時間	40 秒

氧氮氫分析儀

- 可根據使用者的應用，客製化不同的 Oxygen/Nitrogen/Hydrogen 測量範圍需求
- 高達 8.5 kW 的脈衝爐 (Impulse Furnace) 可以快速到達 3000°C
- 可直接投入顆粒樣品，不須包覆成膠囊形狀，減少操作背景值誤差干擾
- 使用石墨坩鍋，熱傳導效率高，損耗率低
- 全新軟體設計，可隨時偵測氣體流量、催化爐溫度及氣體洩漏等資訊，並可作耗材更換設定



機型名稱	ONH-p2
適用樣品	無機材料
分析時間	90~180 sec (ON or OH mode)(依樣品及應用而定)
加熱模組	Impulse Furnace, Max. Temp. ~ 3000°C
測量原理	Infrared absorption(CO2) for Oxygen, Thermal conductivity Cell for Nitrogen and Hydrogen



超高廣域 OES 分光儀 -OE Series

- 突破性超高廣域，擴充性能涵蓋幾乎全金屬元素光譜範圍，涵蓋從氫到鈾
- 同級產品中最突出的 ppm 低偵測極限
- 具市面上最大金屬牌號數據庫，可擴充高達 74 國規範至少 300,000 以上材料數據
- 採用高性能 CMOS 偵測器，可同時分析多樣化元素，不需個別購買昂貴光電倍增管 (PMT)
- 獨家設計高穩定分光室系統，清理過程簡易好保養



型號	OE750	OE720
適用樣品	鐵、鋁、銅、鎳、鈦、鎂... 等廣泛金屬合金元素，金屬中氮 10~20ppm(only OE750), 氧, 氫, 碳, 磷, 硫	
波長範圍	119~670nm	174~670nm
可擴充波長	可擴充最高 766nm	
偵測器形式	CMOS	
真空設計	有 (可測材料中氣體元素)	無
主機尺寸 (mm)	桌上型 425 mm x 535 mm x760 mm / 落地型 425 mm x 535 mm x1250 mm	

可攜帶精密型 OES 分光儀 PMI-MASTER Smart

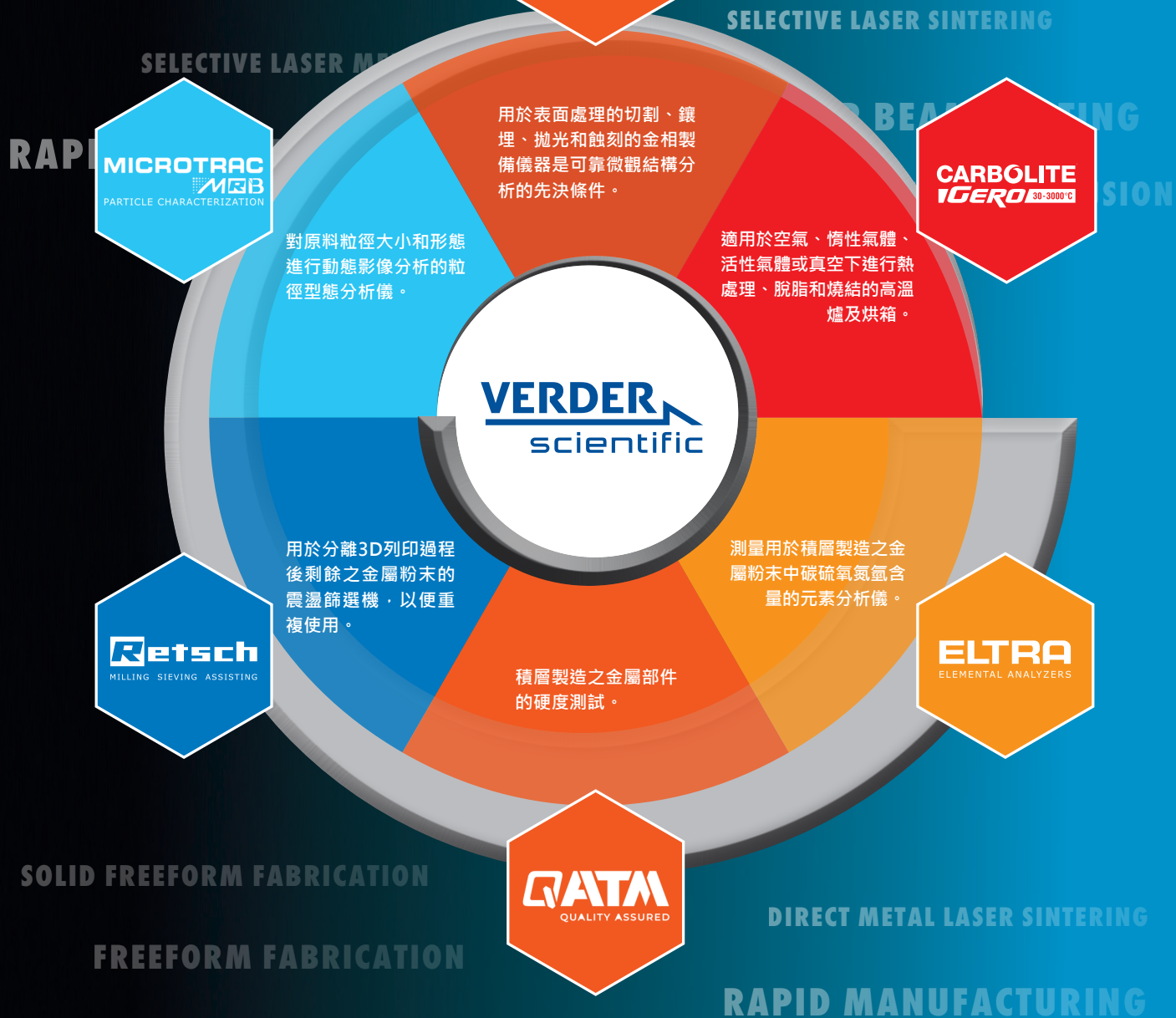
- 業界唯一真正便攜高性能 OES 分光儀，滿足任何地點需高低處作業，狹窄環境直接就地精密量測
- 內建軟體高達 69 個國家標準，超過 300,000 種金屬材料數據對比
- 搭配最新 UVTOUCH 全彩觸控槍頭，手持重量小於 2KG (市面同級最輕)



型號	PMI-MASTER Smart
波長範圍	185~671nm nm
擴充波長範圍	165~210 nm(UVTouch 槍頭可涵蓋範圍)
偵測器形式	Multi-CCD
符合 PMI 冶金標準規範	API 5L, ASME section IX B& PV, ISO 17025
全機重量	15KG
主機尺寸 (mm)	410(W) x 235 (H) x 425 (D)



ELECTRON BEAM MELTING DIRECT METAL DEPOSITION



優質品牌 · 盡在勝博



顎碎機、粉碎機、球磨機、震盪篩選機、標準篩網、取樣分樣機



箱型高溫爐、管型爐、精密烘箱



精密切割機、熱鑲埋機、研磨拋光機、硬度分析儀



研磨拋光機、晶片貼合及耗材



高壓均質機



離心機、離心濃縮機、凍乾機、吹氣濃縮機



OES 金屬元素分析儀



超低溫冷凍櫃、冷凍櫃、血庫冰箱



勝博國際集團
SUNPRO INTERNATIONAL INC

台北 勝綻科技
Tel:02-8791-8971

台中 勝璋科技
Tel:04-2247-9811

高雄 勝騏科技
Tel:07-338-5550