

Count  **star**

您身边的细胞分析专家

创新改变未来，为科技进步加油！



创新改变未来，为科技进步加油！

公司简介



上海睿钰生物科技有限公司是一家致力于现代细胞分析技术研发和仪器制造的高科技公司。秉承全球研发、设计，中国生产的理念，从成立到现在的短短几年里，睿钰生物科技已取得了多项国家发明专利，拥有系列产品的核心专利技术。

“创新改变未来，为科技进步加油！”是睿钰团队的使命，作为国内首家专业细胞分析设备研发与制造的供应商，能创立让国人骄傲的中国品牌是我们的目标。

睿钰团队高度重视新产品的研发与产品质量，以创新为公司发展原动力，以质量为生命，针对不同领域的客户需求研发出了：



- Countstar® BioTech 方便科研计数与分析，满足工业生产质控要求；
- Countstar® BioMed 为您提供免疫细胞的计数与活率分析完美解决方案；
- Countstar® Ferm 助您实现高品质的酵母酿造与管理；
- Countstar® BioMarine 完美实现不同形态藻类的区别计数与分析；
- Countstar® BioLab 实验室便捷计数的专业仪器；

在产品推出的短短几年里，Countstar® 销量已突破了千台，被广泛应用于各大名校院所、著名科研机构、生物制药名企、知名医学院所及各大啤酒酿造商。与此同时，Countstar® 也受邀作为国外知名啤酒设备 OEM 供应商进入全球市场。



核心专利技术



产品特性

您身边的 细胞分析专家

★ **宽广的适用范围 (仅限于研究用途,不可用于诊断操作)**

细胞、藻类、酵母、浮游生物等均可使用;

★ **简单快速**

样本体积 20 μ l, 检测时间小于 20 秒;



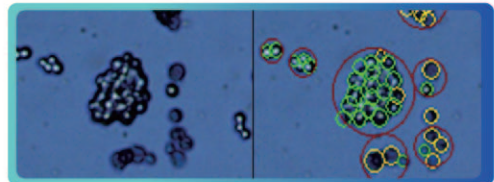
★ **成像技术**

独创专业级 500 万像素彩色成像技术, 更清晰的成像品质, 更准确的分析结果;



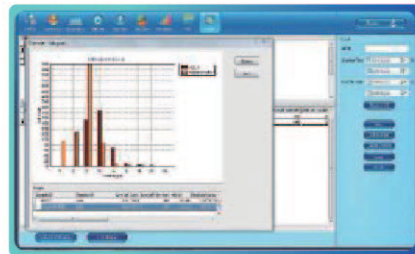
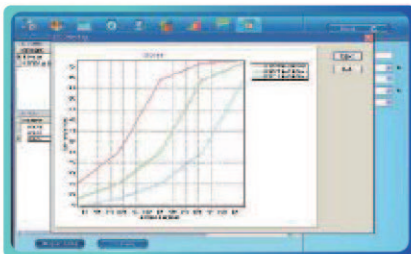
★ **创新校正功能**

创新聚团校正功能, 为您正确计数团块中的细胞;



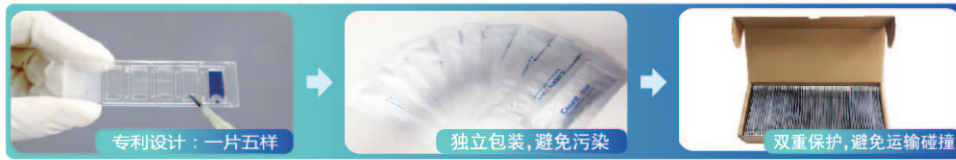
★ **强大的分析与数据管理系统**

严密的用户管理设置, 灵活多样的数据分析与输出, 可生成各种曲线和图表: 细胞增殖曲线 (CTC) / 细胞直径分布图 / 细胞结团分布图 / 各统计图的叠加分析



★ **检测效率**

一片计数板检测五个样品，极大提高检测效率，降低使用成本；



★ **标准验证颗粒 / 3Q 认证服务**

Countstar® 可为您提供三种标准颗粒：浓度标准颗粒、活率标准颗粒、直径标准颗粒，方便客户用于系统校正，确保客户使用多年后也能保证计数的准确性与稳定性；

名称	货号	包装
浓度标准颗粒	19-0002	1ml
活率标准颗粒	19-0005	1ml
直径标准颗粒	19-0002	1ml

此外，Countstar® 可根据客户的需要提供相关的 IQ/OQ/PQ 认证服务，满足现代生物制药企业从实验室到生产过程的细胞质量控制需要，能帮助客户提高工艺效果和可预见性，及通过 GMP ,GLP 和 FDA 等相关认证。

准确稳定源自多重技术保证

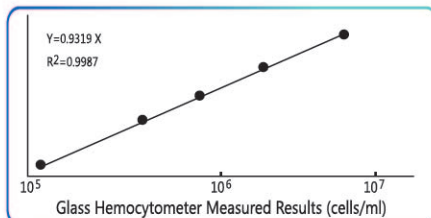


图 1. 细胞浓度的测量结果显示 Countstar 与血球计数板两种方法之间的计数无差异 (Y = 0.9319x; R²= 0.9987)

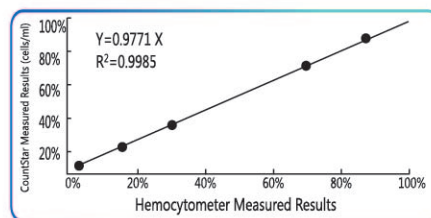


图 2. 细胞活率的测量结果显示 Countstar 与血球计数板之间的计数无差异 (Y = 0.9771x; R²= 0.9985)

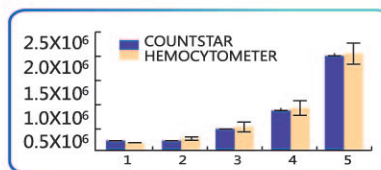


图 3. 以 CHO 为例，Countstar 与血球计数板浓度测量结果显示两种方法无差异，而 Countstar 的计数结果则更为稳定。

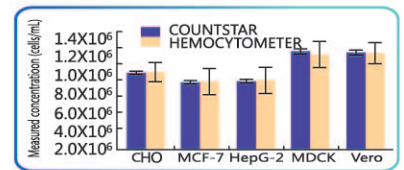


图 5. 以 CHO, MCF-7, HepG-2, MDCK, Vero 为例，Countstar 与血球计数板的浓度测量结果，显示两种方法

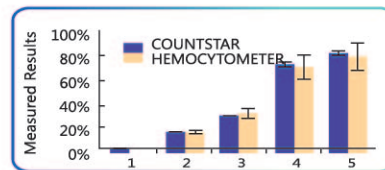
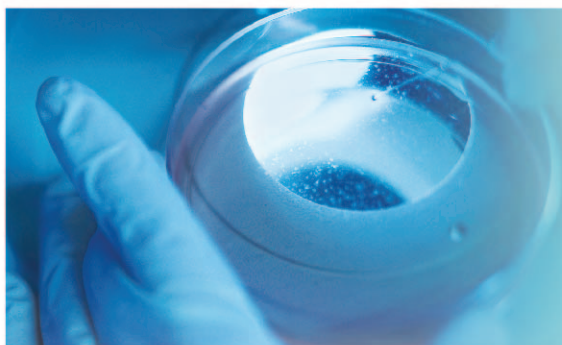


图 4. 以 CHO 为例，Countstar 与血球计数板的活率测量显示两种方法无差异，而 Countstar 的计数结果则更为稳定。



Countstar® BioTech 自动细胞计数仪 不仅仅是一款计数仪

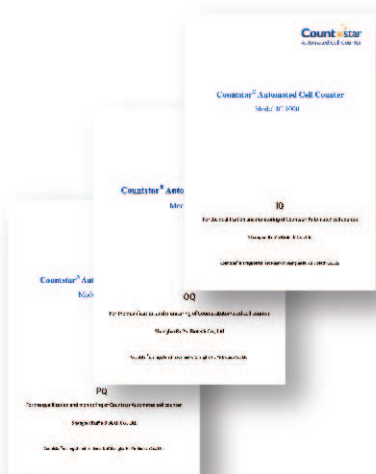
产品简介

Countstar® 自动细胞计数仪是一款基于经典台盼蓝染色法原理开发，整合先进的光学成像技术和智能图像识别技术，不仅可以为您提供细胞浓度及活率，还可为您提供细胞平均直径、平均圆度、结团率等全方位的细胞培养信息。

★ 适用于浓度范围为 $1 \times 10^4 - 3 \times 10^7$ /ml，直径 5-180 μ m 大小的所有哺乳动物细胞、昆虫细胞、血细胞、肿瘤细胞及部分浮游生物等不同种类的实验样本。

★ IQ/OQ/PQ验证
Countstar® 自动细胞计数仪，可以提供IQ/OQ/PQ认证服务，满足现代生物制药企业从实验室到生产过程的细胞质量控制需要，帮助客户提高工艺效率和可预见性，及通过GMP，GLP和FDA等相关认证。

Countstar® 可为您提供三种标准颗粒：标准浓度颗粒、标准活率颗粒、标准直径颗粒。



技术参数

型号	IC1000
检测参数	浓度、活率、直径、结团率、生长曲线等
检测浓度	$1 \times 10^4 - 3 \times 10^7$ /ml
样品范围	5-180 μ m
样品体积	20 μ l
测量时间	20s 以内
输出格式	JPEG/PDF/EXCEL
数据传输	USB
单片检测样品数	5个

★ 多视野成像

自动计算平均结果，极大降低分布误差

★ 极大的视野面积

单视野统计量最高可**达两万个**，更大的抽样量带来更为准确的计数结果；

★ 500 万像素彩色成像

高度智能识别技术，确保在复杂的样本背景下依然能给出准确结果；

★ 创新聚团校正功能

将细胞团块所引起的偏差降到最低；

★ 检测结果可视化

原始图像与识别图像一键切换，直观判断检测结果；

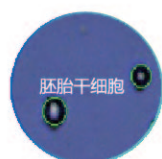
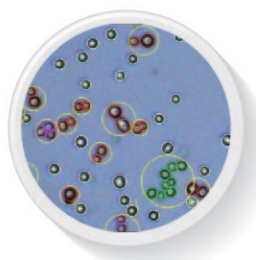
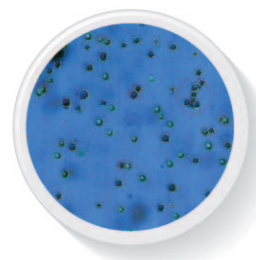
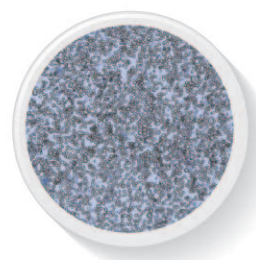
★ 稳定，多机间检测误差 CV 值小于 5%

★ 精准，单机检测误差 CV 值小于 5% (标准颗粒核心指标检测)；

★ 测量样本体积 20 μ l，测量时间 20s 以内；

★ 一片计数板检测五个样品

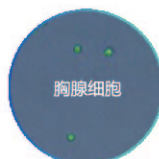
极大提高检测效率，降低使用成本。



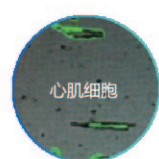
胚胎干细胞



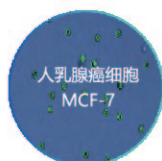
骨髓间充质
干细胞



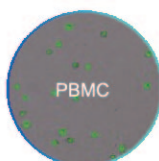
胸腺细胞



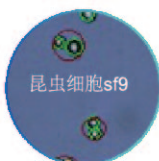
心肌细胞



人乳腺癌细胞
MCF-7



PBMC



昆虫细胞sf9

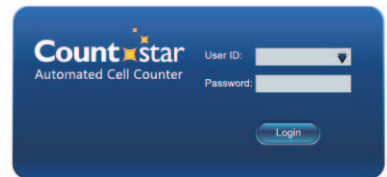


曲霉 (Aspergillus)
孢子

卓越的控制分析系统

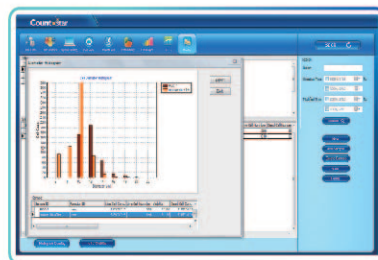
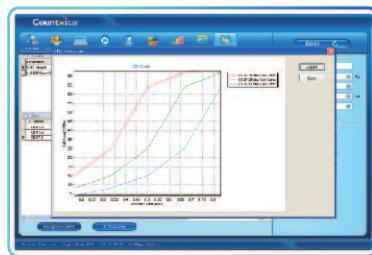
Countstar® 软件系统 集强大的分析与数据管理功能于一体,能全方位满足客户数据管理与分析需求,可升级为符合 cGMP 要求的专业系统。

- 1、智能搜索、密码锁、多重用户权限等强大永续的数据管理,最大限度保证细胞质量过程控制与数据安全,全方位满足大型实验室与工业用户数据的管理需求;



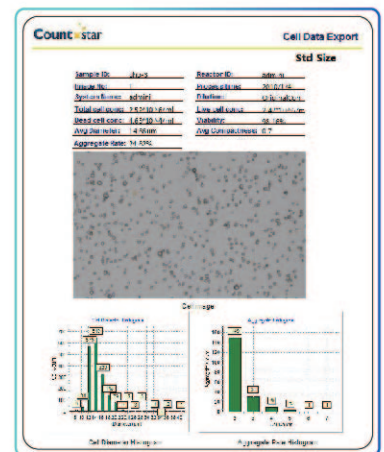
2、实用的分析功能

针对样本检测结果,软件可生成各种曲线与图表,用户可选择性地对检测结果进行叠加分析。



3、灵活多样的的数据输出

PDF、EXCEL、JPEG;



4、永续的数据存储

操作人、时间、参数、结果.....

Sample ID	React...	Cell Type	Live Cell Conc.	Total Cell...	Viability	Deed Cel...	Total...	Live ...	Dea...	Avg...	Avg...	Ag...	Dilution	Process Time
cho-4	admini	Std_Size	8.16*10 ⁵	1.15*10 ⁶	71.06	3.32*10 ⁵	843	599	244	14.79	0.7	20.64	OriginalC	2010-01-04 11:34:58
cho-3	admini	Std_Size	1.68*10 ⁶	2.52*10 ⁶	66.94	8.32*10 ⁵	1848	1237	611	14.66	0.7	24.62	OriginalC	2010-01-04 11:32:20
cho-2	admini	Std_Size	3.95*10 ⁵	5.56*10 ⁵	71.08	1.61*10 ⁵	408	290	118	14.58	0.71	9.07	OriginalC	2010-01-04 11:32:08
cho-1	admini	Std_Size	8.16*10 ⁵	1.15*10 ⁶	71.06	3.32*10 ⁵	843	599	244	14.79	0.7	20.64	OriginalC	2010-01-04 11:31:54
vero-3	admini	Std_Size	1.63*10 ⁶	2.69*10 ⁶	60.47	1.07*10 ⁶	1978	1196	782	14.37	0.72	45.2	OriginalC	2009-12-16 11:30:57
vero-2	admini	Std_Size	7.01*10 ⁵	1.24*10 ⁶	56.66	5.37*10 ⁵	909	515	394	14.54	0.72	45.32	OriginalC	2009-12-16 11:30:40
vero	admini	Std_Size	2.86*10 ⁵	4.51*10 ⁵	63.44	1.65*10 ⁵	331	210	121	14.72	0.72	34.74	OriginalC	2009-12-16 11:29:50
chr	admini	Std_Size	4.19*10 ⁵	1.19*10 ⁶	35.36	7.67*10 ⁵	871	308	563	13.98	0.83	21.81	OriginalC	2009-11-10 11:27:15
chq	admini	Std_Size	6.24*10 ⁵	1.17*10 ⁶	53.44	5.43*10 ⁵	857	458	399	13.81	0.79	21.94	OriginalC	2009-11-10 11:26:50
chp	admini	Std_Size	2.51*10 ⁵	7.06*10 ⁵	35.52	4.55*10 ⁵	518	184	334	13.18	0.79	8.69	OriginalC	2009-11-10 11:26:12
cho	admini	Std_Size	2.36*10 ⁵	7.6*10 ⁵	31	5.24*10 ⁵	558	173	385	13.09	0.79	8.96	OriginalC	2009-11-10 11:25:39

Countstar® BioLab 自动细胞计数仪 实验室便捷计数的专业仪器

产品简介

Countstar® BioLab 自动细胞计数仪用于科研院所的基础细胞计数与分析，简洁快速，可选多彩机身设计，节约您宝贵的时间，让您的生活变的更多彩！

适用于浓度范围为 $1 \times 10^4 - 3 \times 10^7$ /ml，直径 5-180 μ m 大小的所有哺乳动物细胞、昆虫细胞、淋巴细胞、肿瘤细胞及部分浮游生物等不同种类的实验样本。

浓度计算器

方便样品浓度稀释计算

准确：误差 CV < 5%

快速：20s 内即可完成检测

极低的使用成本：

样品仅需 20 μ l，一片计数板检测五个样品

细胞总数:	1793	标准差:		[%]
总细胞浓度:	2.44×10^6			[/ml]
活细胞浓度:	2.29×10^6			[/ml]
死细胞浓度:	1.48×10^5			[/ml]
细胞活率:	93.92			[%]
平均直径:	20.25			[μ m]
平均圆度:	0.77			
结团率:	36.25			[%]

简洁而不简单，核心结果全面体现

稀释计算器		X
当前样本浓度	1571748	cell/ml
您需要的目标浓度?	500000	cell/ml
您需要的目标体积?	1	ml
将 3.82 ml 的细胞样本与 8.18 ml 的稀释液混合		
		关闭

浓度换算，轻轻一点便可得到下步实验所加细胞量

技术参数

型号	IE 1000
检测参数	浓度、活率、直径、结团率 等
检测浓度	$1 \times 10^5 - 3 \times 10^7$ /ml
样品范围	5-180 μ m
样品体积	20 μ l
测量时间	20s 以内
输出格式	JPEG/PDF/EXCEL
数据传输	USB
单片检测样品数	5个

Countstar® BioMed 自动细胞计数仪 免疫细胞领域的专业计数仪

产品简介

目前免疫细胞作为一种新的研究热点已经取得了突飞猛进的进展，如何最大限度的满足免疫细胞研究过程中细胞的质量分析，成为了该领域亟待解决的问题……



睿钰研发团队在 Countstar® 自动细胞计数仪的基础之上开发了 Countstar® Biomed 免疫细胞领域的专业计数仪，为常见的细胞种类如 CIK、NK、PBMC 等淋巴细胞，提供了从细胞计数、分析、数据管理到输出等一整套的解决方案。



技术参数

型号	IM1200
检测参数	浓度、活率、直径、结团率、生长曲线等
检测浓度	$5 \times 10^4 - 5 \times 10^7 / \text{ml}$
样品范围	2-180 μm
样品体积	20 μl
测量时间	20s 以内
输出格式	JPEG/PDF/EXCEL/.CT/.CSD
数据传输	USB
单片检测样品数	5个

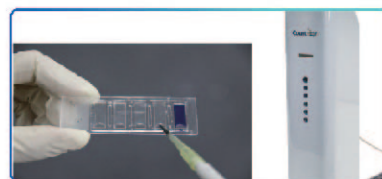
产品特性

Countstar® BioMed 在保留 Countstar® BioTech 细胞计数仪的特点的同时,新增如下特性:

- ★ 1、可录入单位名称及 logo, 支持各种格式输出;
- ★ 2、更广泛的检测范围
样本直径范围为 2-180 μ m;
- ★ 3、中央数据管理
四级权限设置, 方便设置不同用户的使用权限;
- ★ 4、测试数据都带有对应的测试设备编码
可实现全国实验数据的中央监控与管理;
- ★ 5、电子签名系统
随时记录每次操作人员的操作记录, 方便数据追溯与管理;
- ★ 6、数据库支持永续的管理
可通过样本编号、操作人、细胞参数等信息进行数据的追溯;



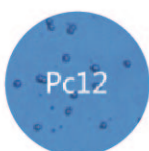
稳定: 多机间检测误差CV值小于5%



精准: 单机检测误差CV值小于5%



可提供验证及相关认证文件



Countstar® BioMarine 自动藻类计数仪

——完美实现不同形态藻类的区别计数

产品简介

★ Countstar® BioMarine 针对藻类研究的开发，可轻松实现不同形态藻类的准确快速的计数与分析，准确高重复性的计数结果，极大提高您的实验进度，有效节约您的宝贵时间与人力成本。

★ 可定制化的生物量统计参数设置：
针对不同的藻类研究，Countstar® BioMarine 可按客户需求进行定制化的参数需求设置，最大限度地满足藻类生物量分析需求。

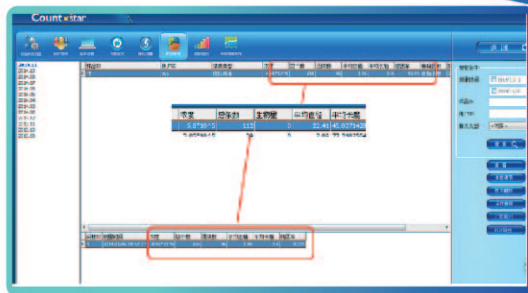
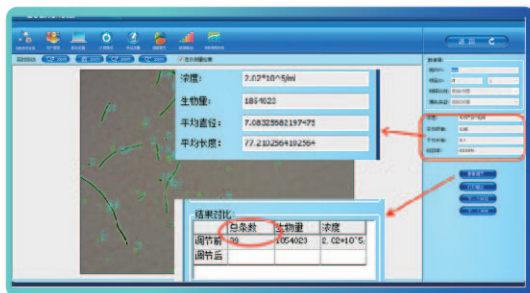
此外，针对混合培养的藻类，Countstar® BioMarine 还可根据藻类形态的差异，将混合培养中的藻类分别统计与分析。

技术参数

型号	IA1000
检测参数	浓度、轴长、结团率、生长曲线等
检测浓度	$5 \times 10^4 - 5 \times 10^7 / \text{ml}$
样品范围	2-180um
样品体积	20μL
测量时间	20s 以内
输出格式	JPEG/PDF/EXCEL
数据传输	USB
单片检测样品数	5个

产品特性

可定制化的生物量统计分析



全面的藻类信息

★ 针对不同形态体积的藻类 Countstar® BioMarine 可实现完美的区别计数。

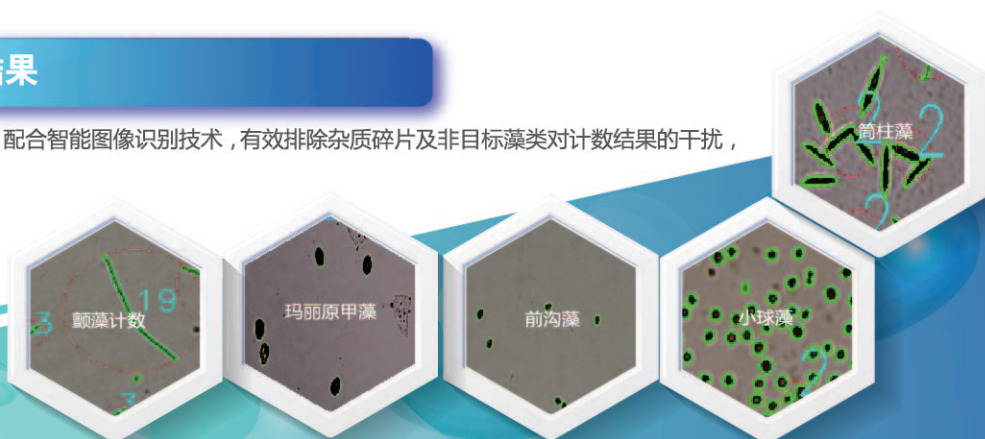
此外, Countstar® BioMarine可自动计算藻类的浓度、长轴和短轴、可生成藻类生长曲线, 从而反映藻类生长状况。

广泛的适用范围

★ 覆盖轴长 2-180um 范围内的球型、椭圆型、管状、丝状、链状等不同形状的单细胞和多细胞群体藻类。

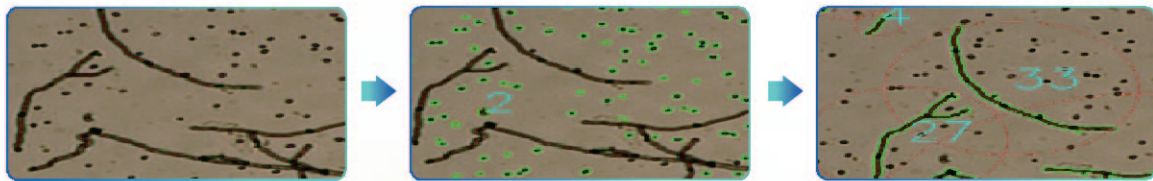
准确清晰的结果

★ 专业级 500 万像素, 配合智能图像识别技术, 有效排除杂质碎片及非目标藻类对计数结果的干扰, 重复率高、稳定性好。



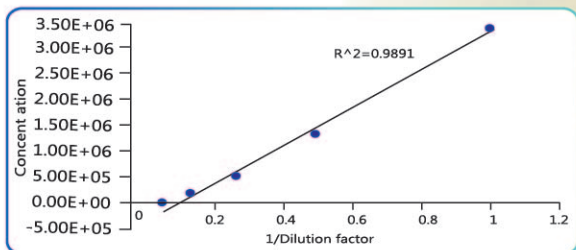
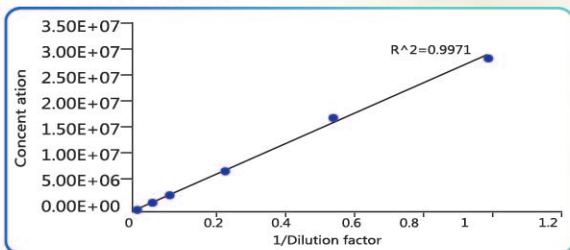
便捷的区别计数功能

可根据复杂样本中藻类的大小或形态特征，对目标藻类进行分别计数

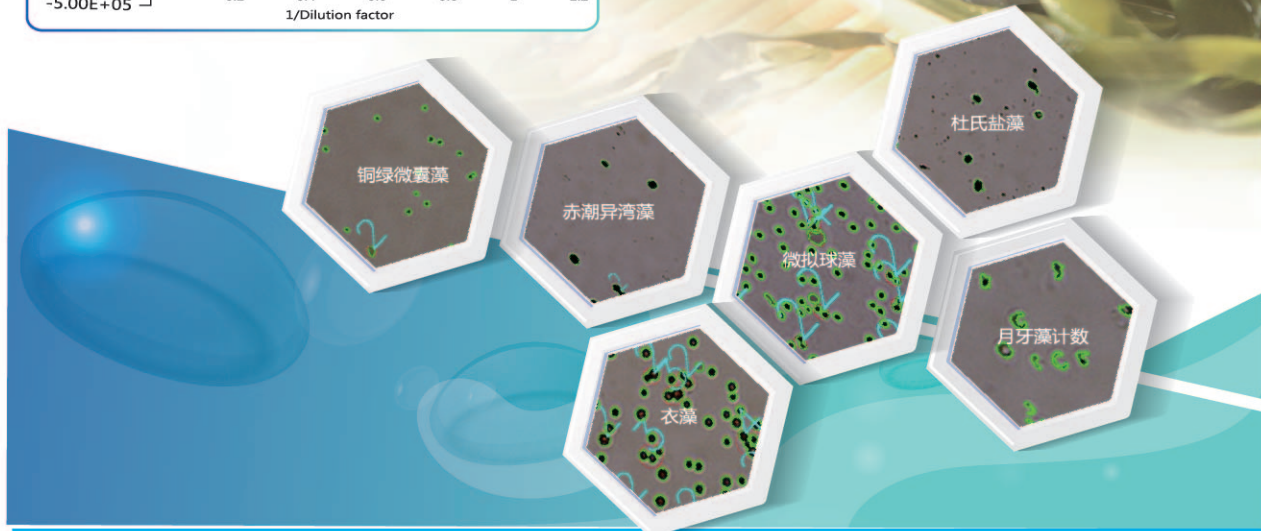
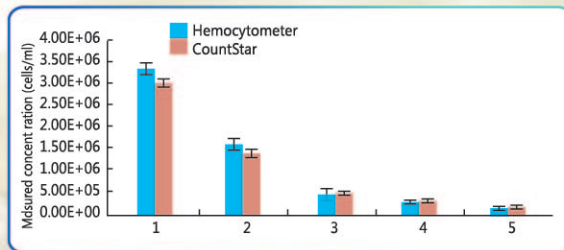


准确清晰的结果

与传统血球计数板相比，Countstar® BioMarine 得到的分析数据体现出更佳的线性效果和更广泛的计数浓度范围，显示其结果更为准确。



Countstar® BioMarine 准确计数月牙藻。标准偏差表现计数的精确性；误差线为平均标准偏差。



Countstar® BioFerm

自动酵母计数仪

助您实现高品质酵母酿造与管理

产品简介

- ★ 自古以来酵母与人类的生活密不可分，被广泛应用于食品生产，酒类酿造，科学研究等领域。基于现代工业化生产及质控的需求，Countstar® BioFerm 酵母计数仪应运而生，可针对不同种类的酵母实现完美的统计分析 & 数据管理。
- ★ Countstar® BioFerm 自动酵母计数仪采用传统美兰或次甲基紫染色原理，结合高分辨率成像技术和智能图像识别技术，可实现准确稳定的酵母浓度与死亡率检测，并且为其提供了强大的数据管理系统。

酿酒酵母，作为酵母中应用较为广泛的一类，在啤酒生产中不可或缺，Countstar® BioFerm 已被国内多家知名啤酒厂所使用并认可，同时也远销海外国际知名啤酒厂...

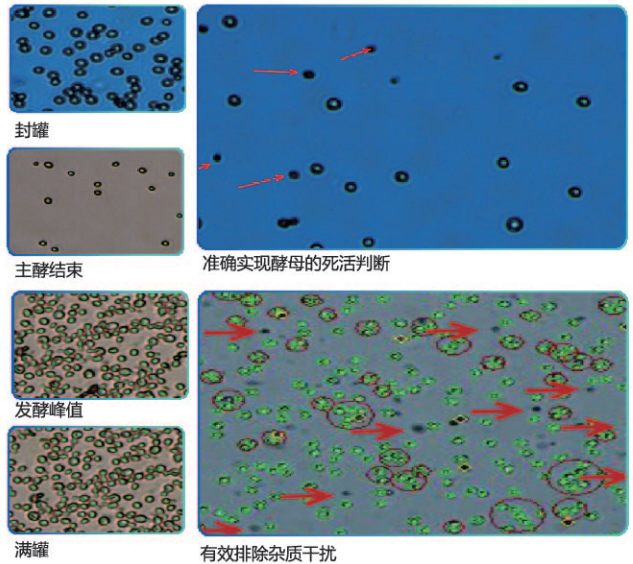


技术参数

型号	IY1200
检测参数	浓度、直径、死亡率、聚团率、生长曲线等
检测浓度	5×10^4 - 3×10^7 / ml
样品范围	2-180um
样品体积	20μL
测量时间	20s 以内
输出格式	JPEG/PDF/EXCEL
数据传输	USB
单片检测样品数	5个

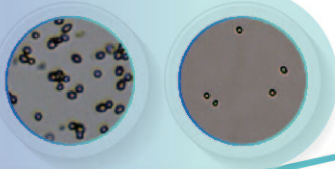
产品特性

- ★ 1、**自动检测**
酵母浓度、死亡率、结团率、直径等参数；
- ★ 2、**无需人工调焦设计**
确保检测数据高度一致，避免人为误差；
- ★ 3、**高统计抽样量，500万像素工业成像，**
结合智能图像识别技术，有效排除杂质干扰，保证检测结果的高重复性与稳定性；
- ★ 4、**完善的数据管理，**
样品命名、分类、自动储存、数据追踪等轻松搞定；
- ★ 5、**单片检测 5 个样品，**
20s 内完成数据检测。

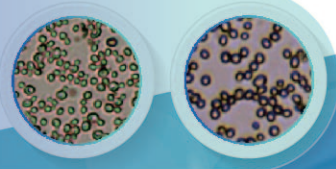


应用领域（部分）

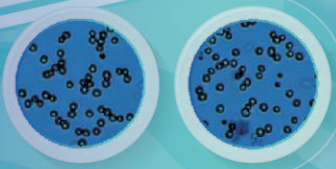
数据源于
某知名
啤酒央企



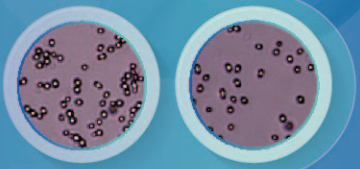
数据源于
某美资啤酒
企业中国工厂



数据源于
北京知名
啤酒企业

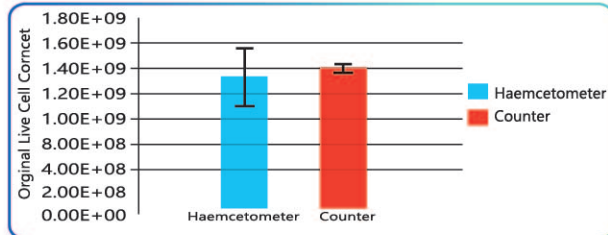


数据源于
山东某知名
啤酒企业

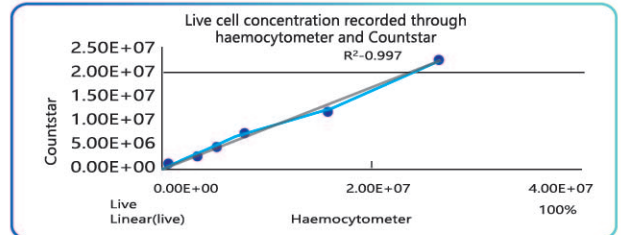


产品性能测试

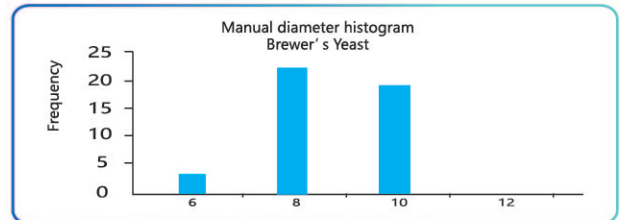
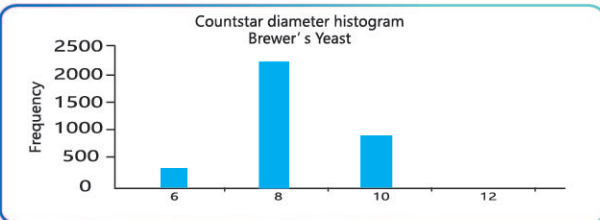
血球计数板、Countstar® BioFerm 采用射频阻抗计数法对酵母进行计数



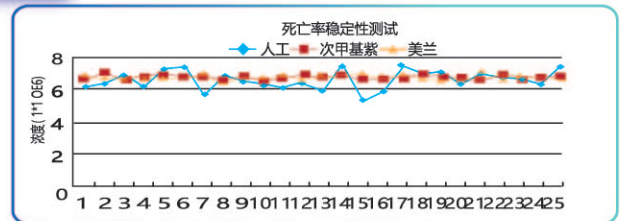
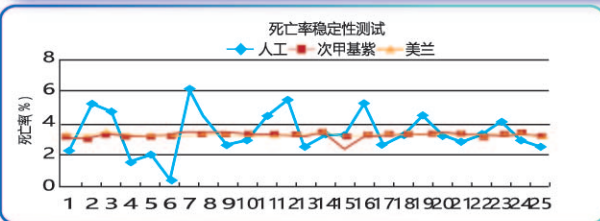
不同浓度下与血球计数板的计数对比



直径测量对比



重复性检测 (25个样品、为了检测仪器的一致性采用两种染色方法与血球计数板进行对比)



Countstar®产品型号、配置及货号信息表

机器名称	品牌	型号	货号	描述
Automated Cell Counter 自动细胞计数仪	Countstar	IC1000	11-1000-C	BioTech
Automated Cell Counter 自动细胞计数仪	Countstar	IA1000	11-1000-A	BioMarine
Automated Cell Counter 自动细胞计数仪	Countstar	IY1200	11-1000-Y	BioFerm
Automated Cell Counter 自动细胞计数仪	Countstar	IM1200	11-1000-M	BioMed
Automated Cell Counter 自动细胞计数仪	Countstar	IE1000	11-1000-E	BioLab
Counting slider 细胞计数板	Countstar		12-0005-50	
Countstar dongle 密码狗 (密钥)	Countstar		15-1000	
0.2% trypan blue stain liquid 0.2%台盼蓝染色液	Countstar		19-0001	
Countstar density standard beads 浓度标准颗粒	Countstar		19-0002	
Countstar diameter standard beads 直径标准颗粒	Countstar		19-0003	
Countstar viability standard beads 活率标准颗粒	Countstar		19-0004	
IQ Validation Documents IQ验证文件	Countstar		20-0001	
OQ Validation Documents			20-0002	



Countstar

上海睿钰生物科技有限公司(艾力特国际贸易旗下公司)
SHANGHAI RUIYU BIOTECH CO.,LTD.

Countstar® 系列产品仅限于研究用途,不可用于诊断操作

地址:上海市松江区沈砖公路6000号创异工房C3 301室

邮箱: marketing@countstar.cn 电话: 400 820 2912 传真: 021 3373 5080