

ZEALWAY

Labo Autoclave

微電腦程控滅菌器/釜



智能型高壓滅菌器 GR 系列



主要特點

大直徑滅菌腔

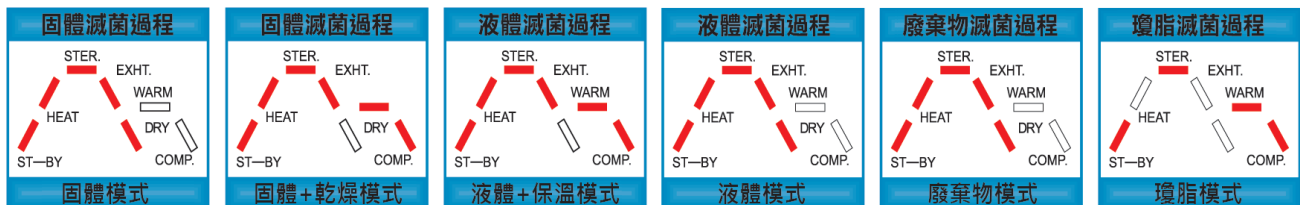
40cm 的大直徑滅菌腔提供超大空間，滿足各種各樣的滅菌需要。

微電腦控制系統

採用功能強大的 "Inspiration" 高速微電腦智慧控制系統，不但實現了滅菌過程的全自動控制，而且可以便捷地進行維護、查詢、校驗、記錄及將來的擴展升級。

六種預設程序

可預設六種固定程式分別針對液體、固體的滅菌、保溫、乾燥和瓊脂的融化保溫等。



安全設計

冷卻鎖 OPEN 溫度

每個程式均可根據滅菌物熱慣性的不同設置冷卻鎖 OPEN 溫度，防止使用者在滅菌物 (尤其是液體滅菌物) 還處於不安全狀態下開蓋導致燙傷。

排氣控制

滅菌完成後，排氣閥可按預先設定的溫度自動打開排氣。

人性化外觀設計

腔蓋和檯面均覆以樹脂隔熱層，避免燙手。向上開啟的翻蓋式腔門，既節省空間又方便提放物品。

連鎖裝置

獨特的 "八柱均分式" 連鎖裝置，比一般的連鎖更裝置安全可靠。

技術參數

型號	標準型 GR60DA 自動進水型 GR60DF 自動乾燥型 GR60DR	標準型 GR85DA 自動進水型 GR85DF 自動乾燥型 GR85DR	標準型 GR110DA 自動進水型 GR110DF 自動乾燥型 GR110DR
容量 (L)	60	85	110
外觀尺寸 (WxDxH) (mm)	460x542x1070	460x680x1040	460x680x1040
滅菌腔尺寸 (mm)	Ø400×505	Ø400×700	Ø400×895
滅菌腔材質	SUS304 不銹鋼		
工作電源	220V 50/60Hz		
額定功率 (W)	2900	4600	4600
滅菌溫度	105-138°C		
滅菌時間設置	1-6000 分鐘		
融化溫度設置	60-100°C		
融化時間設置	1-6000 分鐘		
保溫溫度	45-60°C		
保溫時間設置	1-9999 分鐘		
冷卻鎖 OPEN 溫度 預設範圍	固體、瓊脂、廢棄物模式 40~99°C · 液體模式 40~80°C (注 1)		
排氣溫度預設範圍	73~104°C (液體模式) · 73~103°C (廢棄物模式)(注 1)		
滅菌模式	固體模式：加熱→滅菌→排氣、風冷 固體帶乾燥模式：加熱→滅菌→排氣、風冷→排水→乾燥 液體帶保溫模式：加熱→滅菌→預冷→排氣→保溫 液體模式：加熱→滅菌→預冷→排氣 廢棄物模式：加熱→滅菌→排氣、風冷 瓊脂模式：加熱→融化→保溫		
自動進水功能	DF, DR 標配 DA 可選購		
附件 (注 2)	2 個不銹鋼提籃 (Ø360×200)	2 個不銹鋼提籃 (Ø360×280)	3 個不銹鋼提籃 (Ø360×250)

注 1：冷卻鎖 OPEN 溫度與排氣溫度的上限值，和當地的沸點有關 注 2：如對提籃有特殊要求，購買時請說明

更多特點

自動進水功能

內置 18 升水箱，可將升溫產生的蒸汽做有效吸收，並同時對腔體自動補水*，免除頻繁加水的不便。
* 出廠前可配置為公共水管道直接補水。

全自動乾燥 (僅 DR 型號提供，DA 型號可選購)

滅菌結束後自動乾燥，乾燥徹底，達到 CE 效果。

空氣過濾 (僅乾燥型號提供)

提供 0.2um 空氣過濾器，滅菌完外部空氣經過濾後進入腔體，可在無菌的狀態下進行快速乾燥。

泛用型高壓滅菌器 GI-T 系列



主要特點

溫度與壓力

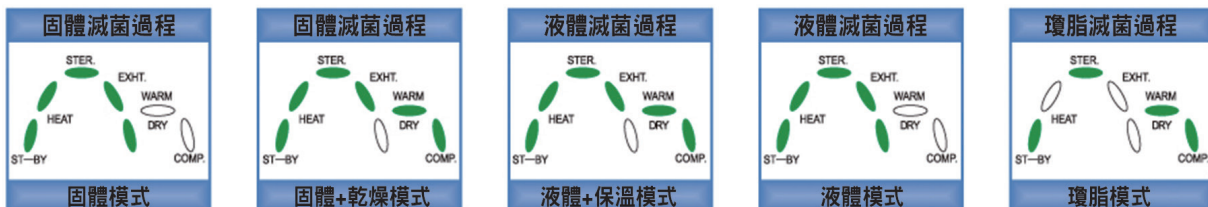
滅菌溫度：105-135°C，設計壓力：0.3Mpa。

微電腦控制系統

採用 "SMART III" 新型微電腦控制系統，不但實現了滅菌過程的智慧控制，而且可以便捷地進行維護、查詢、校驗、記錄及擴展升級。

五種滅菌模式

五種預設的滅菌模式，分別針對液體、固體類物品的滅菌、保溫、乾燥和瓊脂的融化保溫。



安全設計

多重壓力保護系統

壓力連鎖裝置自動感應滅菌腔內壓力並鎖緊，有效防止誤操作導致蒸汽噴出傷人；系統即時監控滅菌腔內壓力變化，當壓力出現異常時，安全閥和壓力保護裝置的雙重過壓保護系統立即啟動洩壓或斷電保護。

排氣控制

滅菌完成後，排氣閥可按預先設定的溫度自動打開排氣。

人性化外觀設計

腔蓋和檯面均覆以樹脂隔熱層，避免燙手。獨特的蒸氣排放與收集系統，避免蒸氣燙傷危險。

閉蓋檢查系統

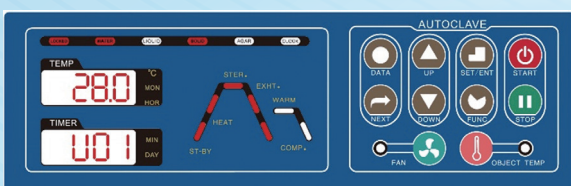
系統自動檢測腔蓋鎖緊情況，如腔蓋未鎖緊，滅菌器無法啟動工作。

技術參數

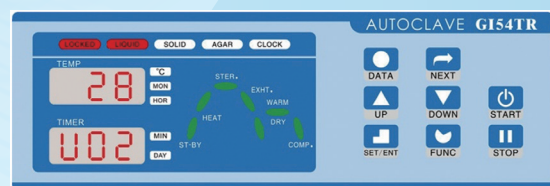
型號	標準型 GI36TW 乾燥型 GI36TR	標準型 GI54TW 乾燥型 GI54TR	標準型 GI80TW 乾燥型 GI80TR	標準型 GI100TW 乾燥型 GI100TR
容量 (L)	36	54	80	100
外觀尺寸 (WxDxH) (mm)	460x542x1070	460x680x1040	620x680x1040	620x680x1140
滅菌腔尺寸 (mm)	Ø325×460	Ø325×670	Ø400×709	Ø400×809
滅菌腔材質	SUS304 不銹鋼			
工作電源	220V 50/60Hz			
額定功率 (W)	2300	2600	4600	4600
滅菌溫度	105-135°C			
滅菌時間設置	1-6000 分鐘			
融化溫度設置	60-100°C			
融化時間設置	1-6000 分鐘			
保溫溫度	45-60°C			
保溫時間設置	1-9999 分鐘			
排氣溫度預設範圍	73~104°C (液體模式) · 73~127°C (固體模式) (注 1)			
乾燥時間預設範圍	1-300 分鐘 (僅乾燥型號)			
滅菌模式	固體模式：加熱→滅菌→排氣 固體帶乾燥模式：加熱→滅菌→排氣→排水→乾燥 液體帶保溫模式：加熱→滅菌→預冷→排氣→保溫 液體模式：加熱→滅菌→預冷→排氣 瓊脂模式：加熱→融化→保溫			
附件	不銹鋼提籃 (Ø300×200) × 2	不銹鋼提籃 (Ø300×200) × 3	不銹鋼提籃 (Ø360×280) × 2	不銹鋼提籃 (Ø360×220) × 3

注 1：冷卻鎖 OPEN 溫度與排氣溫度的上限值，和當地的沸點有關 注 2：如對提籃有特殊要求，購買時請說明

簡潔易懂的控制面板



GR 系列面板

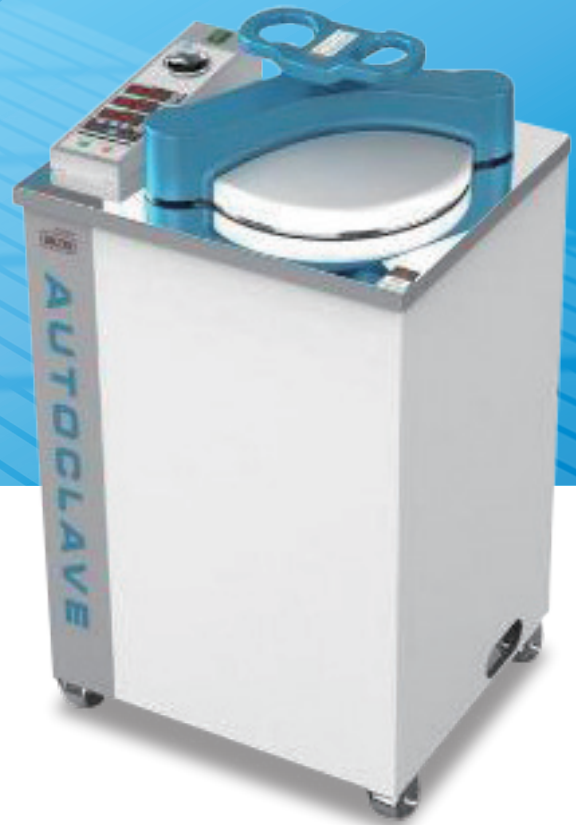


GI-T 系列面板

四位數溫度顯示；狀態流程圖顯示目前滅菌模式、工作狀態、已完成的滅菌步驟及將要進行的滅菌步驟。任何時候按一下 "DATA" 鍵，即可查詢目前程序的設定參數。

經濟型高壓滅菌器

FD 系列



主要特點

溫度與壓力

滅菌溫度：105-135°C，機器耐壓設計至少 0.27Mpa。

微電腦控制系統

採用微電腦控制系統，實現了滅菌過程的智慧控制。

預設模式

三種預設的滅菌模式，分別針對液體、固體類物品的滅菌和乾燥。

安全設計

雙重壓力保護系統

系統即時監控滅菌腔內壓力變化，當壓力出現異常時，安全閥和壓力保護裝置的雙重過壓保護系統立即啟動洩壓或斷電保護。

過溫乾燒保護

當溫度出現異常時，系統立即啟動斷電保護。當系統偵測到水位過低，系統立即切斷電源，防止乾燒。

人性化外觀設計

腔蓋和檯面均覆以樹脂隔熱層，避免燙手。

閉蓋檢查系統

系統自動檢測腔蓋鎖緊情況，如腔蓋未鎖緊，滅菌器無法啟動工作。

技術參數

型號	標準型 FD36A 乾燥型 FD36R	標準型 FD50A 乾燥型 FD50R	標準型 FD80A 乾燥型 FD80R	標準型 FD100A 乾燥型 FD100R
容量 (L)	36	50	80	100
外觀尺寸 (WxDxH) (mm)	460x542x960	460x542x1070	620x680x1042	620x680x1222
滅菌腔尺寸 (mm)	Ø325×460	Ø325×670	Ø400×709	Ø400×889
滅菌腔材質	SUS304 不銹鋼			
工作電源	220V 50/60Hz			
額定功率 (W)	2300	2600	4600	4600
滅菌溫度	105-135°C			
滅菌時間設置	1-300 分鐘			
乾燥時間設置	1-300 分鐘 (僅乾燥型號)			

其他選購附件

點陣式列表機

即時列印滅菌數據，
數據可永久保留



F0 值列印

滅菌完成，列表
機可列印 F0 值

不銹鋼提桶

Ø315x200(直徑 x 高度)(mm)



快速冷卻風扇

當滅菌程序完成後，
可快速降溫



物品溫度計

可測定滅菌腔內物品
的實際溫度



含底不銹鋼提籃



試管架



壓力感應器



3Q 驗證轉接頭



3Q/4Q 驗證服務 列印校驗套組

※GR 及 GIT 系列具有溫度、壓力校驗接頭，可搭配 3Q 驗證轉接頭，方便進行校驗工作。



勝博國際集團
SUNPRO INTERNATIONAL INC

台北 **勝綻科技**
Tel:02-8791-8971

台中 **勝璋科技**
Tel:04-2298-0365

高雄 **勝騏科技**
Tel:07-338-5550